

LA PHILHARMONIE DES DEUX MONDES

***Orchestre Symphonique en Loire Atlantique
Direction : Philippe HUI***





Revue de presse *2013 - 2014*



Musique symphonique pour grand public

Dirigée par Philippe Hui, la Philharmonie des Deux Mondes reprend ses concerts. Dont l'un, salle Jacques-Brel, le 3 octobre.



Philippe Hui et l'orchestre de la Philharmonie des Deux-Mondes au Croisic, en 2013. Deux nouveaux concerts seront donnés : au Croisic, le 28 septembre, et à Saint-Nazaire, le 3 octobre.

Saint-Nazaire a la chance d'avoir parmi ses plus prestigieux habitants, depuis sept ans maintenant, le chef d'orchestre Philippe Hui. Virtuose, créatif et surtout très audacieux, l'homme met au service de la ville son talent et fonde l'année dernière La Philharmonie des Deux-Mondes.

Son projet est alors de toucher avec la musique symphonique un public néophyte, en allant à sa rencontre dans des lieux totalement excentriques. « Il y a déjà une offre de très beaux concerts sur la région. Nous proposons autre chose », déclare le chef d'orchestre.

Avec le soliste David Zouzout

Ainsi, en cette rentrée, Philippe Hui propose un concert au gymnase du Croisic, et un autre dans la très populaire salle Jacques-Brel de Saint-Nazaire, en présence du soliste, David Zouzout pour lequel il a eu un véritable coup de cœur. L'orchestre, composé de musiciens aguerris et de plus jeunes, jouera des œuvres de Beethoven et de Mozart.

« Je cherche à amener un nouveau public vers ces musiques et

je me tourne vers des lieux désinibants », explique Philippe Hui. En effet pas besoin de franchir la lourde porte d'un opéra où d'une salle feutrée, la musique ira à la rencontre de ceux qui n'ont pas l'habitude d'y avoir accès et l'initiative est, à ce titre, plutôt bonne. « J'ai d'autres projets en cours en ce sens, comme la mise en place d'un concert-bus, d'ateliers avec des jeunes de maisons de quartiers ou encore de concerts en comité d'entreprises via le CCP (1) ». L'homme fourmille d'idées et d'initiatives, avec toujours pour ambition de créer des ponts entre ces deux mondes.

Concert la philharmonie des Deux Mondes, dimanche 28 septembre, à 16 h, au gymnase Gabriel-Gouraud au Croisic ; et **vendredi 3 octobre**, à Saint-Nazaire, à 20 h 30, salle Jacques-Brel. Tarifs : de 5 € à 15 €. Réservations : par tél. 06 75 50 63 03. laphilharmoniedesdeuxmondes@sfr.fr lalocomotivedesarts.com

(1) CCP : Centre de culture populaire de Saint-Nazaire.

La Philharmonie des deux mondes de retour

En octobre 2013, naissait l'orchestre symphonique La Philharmonie des Deux Mondes, composé d'une quarantaine de musiciens de Loire-Atlantique. A la baguette, Philippe Hui. Il a dirigé de grandes formations comme l'Orchestre national de l'Opéra de Paris, de Lorraine ou de Bretagne. Il a été invité sur les plus grandes scènes en France et à l'étranger et fut directeur artistique de l'atelier lyrique de Haute Normandie.

Son objectif : "faire découvrir les œuvres majeures du répertoire musical à un nouveau public". Une des vocations de La Philharmonie des Deux mondes est d'aller à la rencontre des gens, "jouer de la musique pour des personnes qui pensent que la musique classique n'est pas faite pour eux". Les gymnases se prêtent parfaitement à accueillir un tel événement, "c'est un lieu familial pour beaucoup de gens avec une acoustique très correcte".

Mozart, Beethoven, Philidor

La première prestation publique des musiciens s'était effectuée l'an dernier au Croisic sous l'égide de l'asso-



Philippe Hui donne rendez-vous dimanche au Croisic, le 3 à Saint-Nazaire

ciation La Callebasse. Un succès. "450 personnes conquises avaient assisté à cette première" souligne Bernard Cambier le président.

Ces 12 derniers mois, quatre concerts ont été programmés au Croisic et à Saint-Nazaire rassemblant près de 1600 personnes. Fort de ce succès, la Philharmonie des Deux Mondes fête sa première année le 28 septembre au Croisic et le 3 octobre à Saint-Nazaire. Au programme, l'Ouverture de la comédie musicale Tom Jones de

Philidor, le 4^e concerto pour piano de Beethoven avec le pianiste soliste David Zouzout

et, en deuxième partie, la Symphonie n°41 Jupiter de Mozart.

Utile

dimanche 28 septembre à 16h au gymnase Gabriel Gouaud au Croisic (réservations au 02 40 23 00 70 ou 06 67 04 95 44), vendredi 3 octobre à 20h30 salle Jacques Brel à Saint-Nazaire. Tarifs : 15 € (plein tarif), 5 € (enfants de moins de 12 ans et élèves des conservatoires de Loire Atlantique sur présentation d'un justificatif). Tél. 06 75 50 63 03, laphilharmoniedesdeuxmondes@sfr.fr <https://www.helloasso.com/associations/association-des-concerts-populaires/evenements/la-philharmonie-des-deux-mondes>

La Philharmonie des Deux Mondes en concert le 28 septembre



La Philharmonie des Deux Mondes.

C'est en septembre 2013 que le Nantais Philippe Hui a créé la Philharmonie des Deux Mondes. Composé d'une quarantaine de musiciens, l'orchestre met en avant les artistes ligériens puisque ceux-ci sont tous issus de villes de Loire-Atlantique et enseignants dans des conservatoires du département ou grands élèves.

De même, le nom choisi par le directeur et chef d'orchestre est très révélateur de l'orientation donnée, puisque comme il le précise, « il s'agit de faire se rencontrer deux mondes : celui des musiciens et des initiés, habitués des grandes salles de concerts, avec celui des

amoureux de musique classique n'ayant ni l'occasion ni les moyens d'aller écouter des grands ouvrages classiques dans des lieux dédiés à ce genre musical ». Et de fait, l'orchestre souhaite proposer des concerts aussi bien dans des salles que dans des églises, des prisons, des jardins, des écoles, des hôpitaux ou encore dans des lieux insolites à caractère historique ou industriel. Avec également des partenariats inattendus comme celui envisagé en 2015 avec le groupe de rock celtique Digresk, lors d'un concert commun et qui constituera « une façon d'aller découvrir de nouveaux



De gauche à droite : Bernard Cambier, président de l'association La Calebasse, Philippe Hui et Jacques Bruneau, adjoint en charge de la culture.

publics ».

Organisé par l'association La Calebasse et dans cet esprit de lieux inhabituels, la Philharmonie des Deux Mondes proposera un concert, le dimanche 28 septembre, dans le gymnase Gabriel-Gouraud qui, non seulement « a une meilleure acoustique que l'ancienne Criée pour ce genre d'exercice », mais surtout peut contenir 600 personnes. Le programme sera composé de l'Ouverture de *Tom Jones* du compositeur François-André Danican Philidor « grand compositeur d'opéra-comique, très important pour l'histoire de la musique mais hélas oublié aujourd'hui », sui-

vi du 4^e concerto pour piano de Ludwig van Beethoven avec, en soliste, le David Zoutout, et enfin de la symphonie N° 41 *Jupiter* de Wolfgang Amadeus Mozart, « et qui est un très grand monument de la musique. »

Dimanche 28 septembre, concert de la Philharmonie des Deux Mondes, à 16 h, gymnase Gabriel-Gouraud, rue des Moulins (près du château d'eau). Tarifs : adulte 15 €, - de 12 ans 5 €. Billets en vente à l'office de tourisme du Croisic. Réservations téléphoniques : 06 67 04 95 44.

Ouest France 25/09/2014

La Philharmonie des Deux Mondes

En octobre 2013, sous l'impulsion du Chef d'Orchestre Nantais Philippe Hui, naissait La Philharmonie des Deux Mondes, orchestre symphonique en Loire Atlantique composé d'une quarantaine de musiciens. Philippe Hui a dirigé de grandes formations comme l'Orchestre national de l'Opéra de Paris, de Lorient ou de Bretagne et a été invité sur les plus grandes scènes en France et à l'étranger.

Trois concerts ont déjà été programmés au Croisic et à Saint-Nazaire qui ont rassemblé près de 1300 personnes. Fort de ce succès, la Philharmonie des Deux Mondes revient le 3 octobre prochain, salle Jacques Brel avec un beau programme : le 4^e concerto pour piano de Beethoven avec le pianiste soliste David Zoutout et, en 2^e partie, la Symphonie N°41 « Jupiter » de Mozart.

Tarifs : 15€ (plein tarif) - 10€ (taif de groupe à partir de 10 personnes) - 5€ (enfants de moins de 12 ans et élèves des Conservatoires de Loire

Projecteur sur...

Atlantique sur présentation d'un justificatif).

Réservations : 06 75 50 63 03 ou laphilharmoniedesdeuxmondes@st.fr

Achat des places : Espace Culturel Unifem Ruban Bleu ou sur www.hellissimo.com/associations/association-des-concerts-populaires-evenements/

Et à l'accueil Salle Jacques Brel, 1h avant le concert dans la limite des places disponibles.

Vendredi 3 octobre à 20h30, salle Jacques Brel. Infos : www.labo.culturelledesarts.com

CONCERT. Musique classique le 3 octobre

La musique dans un lieu familier



Philippe Hui n'a de cesse de répéter : « La musique classique appartient à tous. »

Philippe Hui, chef d'orchestre, créait, il y a un an l'orchestre de la Philharmonie des Deux Mondes avec 35 musiciens.

Question : Quel est votre bilan en ce premier anniversaire ?

Philippe Hui : « Très bon, les choses s'installent et les concerts perdurent. Ce sera le cinquième de l'orchestre et le troisième sur Saint-Nazaire. Notre volonté reste la même : offrir la musique à ceux qui pensent que ce n'est pas fait pour eux. Pour ça, nous voulons aller à leur rencontre, là où ils sont. Nous avons des partenariats avec le Centre de Culture Populaire qui touche les comités

d'entreprise et avec l'association Unis-Cités, responsable des jeunes volontaires du service civique : ils nous aideront à intervenir dans les écoles de quartier, en amont des concerts. »

Où aura lieu le concert et quel en sera le programme ?

« Salle Jacques Brel, nous voulons un lieu familier, connu de tous. Elle est redistribuée pour offrir la meilleure perception visuelle et acoustique de l'orchestre. Nous jouerons Beethoven et Mozart. Toujours des musiques du patrimoine urbain que chacun peut avoir entendues. David Zouzout, pianiste très connu, sera le soliste. »

Vendredi 3 octobre, à 20 h 30 salle Jacques Brel. 15 €, moins de 12 ans et élèves des écoles de musique et conservatoire 5 €.

La Philharmonie des Deux Mondes en concert

Dimanche 28 septembre et vendredi 3 octobre, l'orchestre symphonique de la Philharmonie des Deux Mondes, composé d'une quarantaine de musiciens des Pays de la Loire, donne deux concerts exceptionnels au Croisic, puis à Saint-Nazaire.



Sous la direction du Chef d'Orchestre Nazairien Philippe Hui, cette série de concerts propose un répertoire classique : Ouverture de Tom Jones de Philidor, suivi du 4ème concerto pour piano de Beethoven avec le pianiste soliste David Zouzout et, en 2ème partie, la Symphonie N°41 « Jupiter » de Mozart.

mise à jour le 1 octobre 2014

- **Dimanche 28 septembre 2014 à 16h**

Gymnase Gabriel Gouraud

44490 Le Croisic

Organisation : Association La Calebasse

Tarifs : 15€ - 5€

Réservations : Office de Tourisme
au 02 40 23 00 70 ou au 06 67 04 95 44.

- **Vendredi 3 octobre 2014 à 20h30**

Salle Jacques Brel

44600 Saint-Nazaire

Tarifs : 15€ - 5€ (>12 ans et élèves des Ecoles de musiques et conservatoires)

Réservations : Par tél :
06.75.50.63.03.

À lire aussi



Inauguration de l'axe cyclable est-ouest



« Mémoires Entrelacées »



La Fête du quai à Rezé



« Pop-up » à la bibliothèque municipale de Brains

Votre agenda des loisirs en Loire-Atlantique

Ad by MacSpe

La Philharmonie des Deux Mondes

Saint-Nazaire - Concert

vendredi 3 octobre

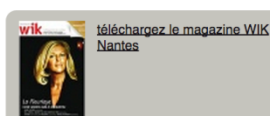
Classique.

Forte du succès de la saison précédente, la Philharmonie des Deux Mondes, dirigée par Philippe Hui, revient avec un beau programme : le 4e concerto pour piano de Beethoven avec le pianiste soliste David Zouzout et, en 2e partie, la Symphonie N° 41 « Jupiter » de Mozart.

Vendredi 3 octobre, à 20h30, salle Jacques-Brel, avenue Demange, Saint-Nazaire. Tarif 15€, réduit 5€. Contact et réservation : tél. 06 75 50 63 03, laphilharmoniedesdeuxmondes@sfr.fr, <https://www.helloasso.com/associations/association-des-concerts-populaires/evenements/la-philharmonie-des-deux-mondes>.



**NANTES
SAINT-NAZAIRE**
myW publiez vos événements
et activez votre site dédié



Bonjour [lalocomotive5@orange.fr](#). [Gérer mon compte](#) [déconnexion](#)

suivez-nous
sur les réseaux



téléchargez
l'appli wik



ACCUEIL **CINÉMA** **SCÈNE** **LOISIRS** **EXPOS** **JEUNE PUBLIC** **SOCIÉTÉ** **BARS-RESTOS** **JEUX**

Ad by MacSpend | Close

Scène



La Philharmonie des Deux Mondes CONCERT

QUOI Forte du succès de la saison précédente, la Philharmonie des Deux Mondes, dirigée par Philippe Hui, revient avec un beau programme : le 4e concerto pour piano de Beethoven avec le pianiste soliste David Zouzout et en 2e partie, la symphonie n°41 "Jupiter" de Mozart.

Salle Jacques Brel, Avenue Demange, 44600 Saint Nazaire.

QUAND vendredi, 3 octobre 2014 à 20h30

OÙ Salle Jacques Brel

COMBIEN de 5 € à 10 €

TÉL 06 75 50 63 03 **SITE**

<http://lalocomotivedesarts.com/category/philharmonie-des-deux-mondes/>

CONCERT. La Philharmonie des Deux Mondes samedi

Orchestre, ténor et Beethoven

Certains pays comme l'Allemagne gardent un grand attachement aux orchestres symphoniques et les formations professionnelles y sont nombreuses. En France, ce n'est malheureusement pas le cas et seul un public restreint a accès à cette musique. C'est pourtant un répertoire universel qui appartient à tous et je voudrais que la population se le réapproprie », explique Philippe Hui, chef d'orchestre de 54 ans, Nazairien d'adoption, ayant à son actif la direction des plus grandes formations notamment celle de l'opéra de Paris. Une volonté farouche de rendre la musique accessible à tous l'a amené à créer la Philharmonie des Deux Mondes, orchestre constitué de 35 musiciens de Loire-Atlantique, anciens confirmés ou jeunes talents en voie de professionnalisation. « Nous souhaitons aller à la rencontre du public, partout dans le département, en complément à l'offre de l'ONPL



Philippe Hui : « Il faut avoir écouté en vrai une symphonie de Beethoven dans sa vie ».

(Orchestre National des Pays de la Loire.) Pour cela nous ne craignons pas de nous produire dans des lieux atypiques, notre premier concert a eu lieu dans un gymnase à Pornic. » Samedi, la Philharmonie des Deux Mondes proposera des extraits

d'opéra-comique français avec le ténor Yves Coudray, suivis de la Quatrième symphonie de Beethoven.

Samedi 12 avril à 20 h 30, salle Jacques Brel.
Tarif 15 €, 5 € - 12 ans, élèves du conservatoire.
Places à l'Espace Culturel Leclerc.

Saint-Nazaire

La Philharmonie des Deux Mondes en concert

Après son succès d'octobre, la formation dirigée par Philippe Hui revient le 12 avril avec la même ambition : rendre la musique symphonique accessible à tous, avec des musiciens tous originaires du département.

Après le beau succès du premier concert, le 28 octobre dernier, qui a rassemblé plus de 500 personnes à Saint-Nazaire, la Philharmonie des Deux Mondes, dirigée par le chef d'orchestre nazairien Philippe Hui, revient pour un deuxième concert, samedi 12 avril dans la salle Jacques-Brel.

Opéra-comique au programme

Au programme de ce nouveau rendez-vous classique : des extraits de l'Opéra-comique français (Grétry Berton, Monsigny...) avec le ténor Yves Coudray en première partie, suivi de la Symphonie n°4 que Beethoven composa en 1806.

Le classique pour tous

La Philharmonie des Deux Mondes est un orchestre symphonique composé d'une quarantaine de musiciens, tous issus du département. Il a pour ambition de rendre la musique classique accessible à tous en allant à la rencontre de tous les pu-

blics dans des lieux les plus divers.

Philippe Hui, chef d'orchestre

Le chef d'orchestre Philippe Hui, Nazairien d'adoption, à l'origine de la création de cet ensemble, peut s'enorgueillir d'un très beau parcours artistique. Il a dirigé de grandes formations comme l'Orchestre national de l'Opéra de Paris, l'Orchestre national de Lorraine ou de Bretagne et a été invité sur les plus grandes scènes en France et à l'étranger.

L'invité : le ténor Yves Coudray

Pour ce concert à Saint-Nazaire, Philippe Hui a invité le soliste Yves Coudray qui a chanté dans les plus grands opéras : Nice, Genève, Marseille, Bordeaux, Rouen, Metz et dans les festivals d'Aix-en-Provence, Montpellier, Saint-Etienne, etc.. Yves Coudray est par ailleurs le directeur artistique du Festival Offenbach d'Etretat.

Samedi 12 avril, à 20 h 30, salle



La Philharmonie des Deux Mondes est dirigée par le chef d'orchestre nazairien Philippe Hui.

Jacques-Brel, avenue Demange. Tarifs : de 5 à 15 €. En vente à l'Espace Culturel Leclerc Ruban Bleu ou à l'accueil salle Jacques-Brel, une

heure avant le concert dans la limite des places disponibles. Réservations : tél. 06 75 50 63 03 ou laphilharmoniedesdeuxmondes@sfr.fr

Ouest France Mars 2014



La Philharmonie des deux mondes : orchestre Symphonique

Concerts, Spectacles - Classique



Classique. Sous la direction du chef d'orchestre Nazairien Philippe Hui, les musiciens de la Philharmonie des Deux Mondes proposent des extraits de l'opéra-comique Français (Grétry Berton, Monsigny...) avec le ténor Yves Coudray en première partie, suivi de la symphonie n°4 que Beethoven composa en 1806. Samedi 12 avril, à 20h30, salle Jacques-Brel, avenue Demange, Saint-Nazaire. Tarif 15€, réduit 5€.

Contact et réservation : tél. 06 75 50 63 03, laphilharmoniedesdeuxmondes@sfr.fr, www.lalocomotivedesarts.com.

Site internet Ouest France 08/10/2014

Jouer pour tous, n'importe où

Réconcilier les initiés à la musique classique aux mélomanes absents des salles de concert, c'est le pari de la Philharmonie des deux mondes, dirigée par le Nazairien Philippe Hui.



La Philharmonie des deux mondes, le tout jeune orchestre symphonique de Loire-Atlantique pensé par Nathalie Desay et Julie Depardieu, sera en concert samedi à Saint-Nazaire. En première partie, la trentaine de musiciens professionnels interprétera des extraits d'œuvres d'opéra-comique accompagné du ténor Yves Coudray. En seconde, l'orchestre jouera la symphonie n°4 composée par Beethoven en 1806.

"Faire sauter le verrou"

La programmation et le lieu, salle Jacques Brel, ont été minutieusement réfléchis. Car la Philharmonie des deux mondes est née de l'envie d'un chef d'orchestre (il a dirigé entre autres l'orchestre de l'opéra de Paris), Nazairien d'adoption, de faire partager sa passion pour la musique avec le plus grand nombre et surtout avec ceux qui se sentent exclus de l'offre républicaine. La musique classi-



La Philharmonie des deux mondes, est un très jeune orchestre professionnel

que en fait partie. Je veux aller vers eux, faire sauter le verrou psychologique qui les empêche de venir aux concerts", confie Philippe Hui. Alors le chef d'orchestre s'est entouré de professeurs de musique, de jeunes musiciens en devenir professionnels. Il a choisi l'opéra-comique, "un répertoire universel que tout le monde doit se réapproprier", les grandes œuvres classiques. Il a opté aussi pour des lieux de concerts inhabituels comme un gymnase, une salle polyvalente. "On perd un peu en qualité acoustique mais on gagne beaucoup en proxi-

mité avec le public". Au dernier concert en octobre, 550 mélomanes avaient fait le déplacement salle Jacques Brel à Saint-Nazaire. Pour samedi, la configuration de la scène sera changée "afin d'être encore plus près des spectateurs", 600 sont attendus.

"Ça ne s'oublie pas"

Philippe Hui veut faire résonner cordes, bois, cuivres et percussions dans tout le département, diriger son orchestre dans les petites et grandes villes, aller à la rencontre d'un public qu'il ne croise jamais dans les opéras

nationaux pour qui il travaille régulièrement. "Quand on a écouté une fois un orchestre symphonique, c'est une expérience que l'on n'oublie pas. Je veux faire partager ça à tous", même aux scolaires, avec en projet la création d'un orchestre d'école.

Bientôt au Croisic

Aujourd'hui la Philharmonie des deux mondes vit essentiellement des coups de pouce d'entreprises partenaires et de mécènes. L'orchestre professionnel espère un peu plus de soutien des collectivités locales. En attendant, Philippe Hui poursuit sa quête. Le 28 septembre il sera au Croisic là où un an plus tôt il a lancé cette passerelle entre deux mondes, les initiés et les profanes, mais tous mélomanes.

Cathy Ryo



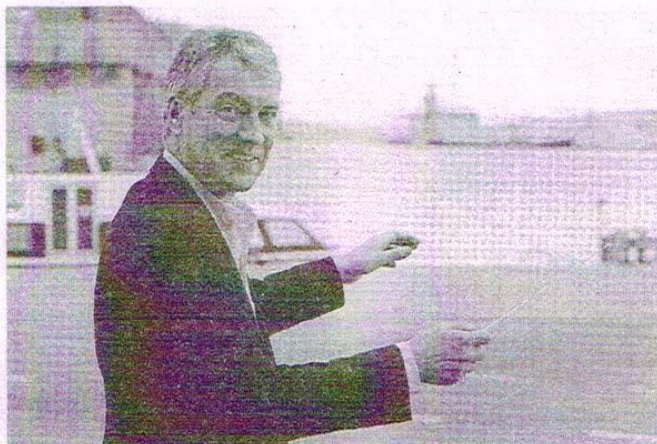
Philippe Hui dirige le grand orchestre symphonique.

Utile

Ce samedi 12 avril à Saint-Nazaire salle Jacques Brel à 20h30. Tarifs : 15€, 5€ (enfants de moins de 12 ans et élèves des conservatoires de Loire-Atlantique sur présentation d'un justificatif). Tél. 06 75 50 63 03 ou par mail : laphilharmoniedesdeuxmondes@sfr.fr. Billetterie à l'Espace culturel Leclerc-Ruban Bleu ou salle Jacques Brel une heure avant le concert dans la limite des places disponibles.

La grande musique pour tous, samedi

L'association des concerts populaires entend mettre un orchestre philharmonique dirigé par Philippe Hui à la portée du public.



Philippe Hui dirigera la Philharmonie des deux mondes et ses 35 musiciens, samedi soir, salle Jacques-Brel.

Un peu moins de six mois après avoir rassemblé 500 personnes autour d'œuvres de Monsigny et de concertos de Mozart et de Beethoven, la Philharmonie des deux mondes dirigée par le chef d'orchestre Philippe Hui est de retour, samedi, salle Jacques-Brel. Ce projet original entend associer des professeurs expérimentés à des jeunes « qui sont en situation préprofessionnelle, qui entrent ou qui viennent d'entrer dans les conservatoires nationaux », explique Philippe Hui, qui dirige des orchestres un peu partout et s'est installé à Saint-Nazaire depuis 8 ans. Avec cet orchestre philharmonique « mixte », l'idée est aussi « d'aller dans des lieux qui ne sont pas spécifiquement faits pour de la musique classique » et d'y rencontrer un public qui n'est pas forcément spécialiste. « Je ne parle pas de vulgarisation ou de popularisation. Je préfère parler de réappropriation d'un répertoire et d'une musique qui appartiennent finalement à tous. Les artistes ont une dimension politique. »

En ce qui concerne la salle Jacques-Brel, elle sera utilisée dans une configuration adaptée à la musique classique. « La scène sera sur le côté et les fauteuils sont posés en éventail, ce qui fait que l'on n'est jamais très loin de l'orchestre », indique Philippe Hui.

Au programme, samedi soir, une première partie composée de grands airs de l'opéra-comique français au siècle des lumières (Grétry Berton, Monsigny...) avec le ténor Yves Courdray. À suivre, la Symphonie n° 4 de Beethoven, composée en 1806. Au total, deux fois 45 minutes de musique de grande qualité sont donc annoncées.

D. L.-T.

Samedi 12 avril, à 20 h 30, salle Jacques-Brel, avenue Demange. Tarifs : de 5 à 15 €. En vente à l'Espace culturel Leclerc Ruban bleu ou à l'accueil de la salle Jacques-Brel, une heure avant le concert, dans la limite des places disponibles. Réservations : 06 75 50 63 03 ou laphilharmoniedesdeuxmondes@sfr.fr.

La dimension universelle des grands classiques



CONCERT

C'est un temps fort et populaire qui se joue ce week-end à la salle Jacques-Brel : la Philharmonie des deux mondes se produit le temps d'un concert qui promet qualité et accessibilité...

Tarifs : 15 €, 5 € moins de 12 ans.

Réunir deux mondes pour partager le même plaisir, celui de la musique. Deux "catégories" de spectateurs, celui des initiés ou érudits, habitués des grandes salles et celui des amoureux du répertoire classique, écartés pour diverses raisons des concerts de qualité. Le pari de faire se rencontrer ces publics dans un même lieu, « atypique » pour ne pas dire décalé quand il s'agit de prestation symphonique, c'est celui du chef d'orchestre nazairien d'adoption Philippe Hui (archives Portrait, estuaire.org) qui dirige la Philharmonie des deux mondes, un ensemble d'une quarantaine de musiciens professionnels ou en cours de professionnalisation, tous issus de Loire-Atlantique. « J'aime l'idée que chacun puisse se réapproprier un domaine qui est universel. La musique en fait partie

et ne doit pas être réservée à un cercle restreint d'auditeurs. » Une façon de démystifier la démarche « d'aller au spectacle » pour mieux apprécier la beauté d'œuvres majeures interprétées avec excellence... Le concept a déjà fait ses preuves en rassemblant quelque 500 spectateurs l'an dernier, à l'occasion d'un premier concert. L'expérience est donc renouvelée cette saison avec un programme composé d'extraits de l'Opéra-comique français (Grétry Berton, Monsigny...) interprétés par le ténor Yves Coudray suivi de la Symphonie n°4 de Beethoven. Un grand moment d'émotion en perspective pour toutes les oreilles.

N.R.

Samedi 12 avril à 20h30, salle Jacques-Brel à Saint-Nazaire. Réservations et renseignements : 06 75 50 63 03.



AGENDA

GRANDE MUSIQUE, GRAND PUBLIC

Des extraits de l'Opéra-comique français, une œuvre majeure de Beethoven, un orchestre philharmonique de 40 musiciens professionnels dirigés par un maître, un ténor de renom... La Philharmonie des deux mondes se produit pour le plaisir de tous les spectateurs, ce week-end à Saint-Nazaire.

Saint-Nazaire

La dimension universelle des grands classiques

CONCERT

C'est un temps fort et populaire qui se joue ce week-end à la salle Jacques-Brel : la Philharmonie des deux mondes se produit le temps d'un concert qui promet qualité et accessibilité...



Réunir deux mondes pour partager le même plaisir, celui de la musique. Deux "catégories" de spectateurs, celui des initiés ou érudits, habitués des grandes salles et celui des amoureux du répertoire classique, écartés pour diverses raisons des concerts de qualité. Le pari de faire se rencontrer ces publics dans un même lieu, « atypique » pour ne pas dire décalé quand il s'agit de prestation symphonique, c'est celui du chef d'orchestre nazairien d'adoption Philippe Hui (archives Portrait, estuaire.org) qui dirige la Philharmonie des deux mondes, un ensemble d'une quarantaine de musiciens professionnels ou en cours de professionnalisation, tous issus de Loire-Atlantique. « J'aime l'idée que chacun puisse se réapproprier un domaine qui est universel. La musique en fait partie et ne doit pas être réservée à un cercle restreint d'auditeurs. » Une façon de démystifier la démarche « d'aller au spectacle » pour mieux apprécier la beauté d'œuvres majeures interprétées avec excellence... Le concept a déjà fait ses preuves en rassemblant quelque 500 spectateurs l'an dernier, à l'occasion d'un premier concert. L'expérience est donc renouvelée cette saison avec un programme composé d'extraits de l'Opéra-comique français (Grétry Berton, Monsigny...) interprétés par le ténor Yves

Coudray suivi de la Symphonie n°4 de Beethoven. Un grand moment d'émotion en perspective pour toutes les oreilles.
N.R.

Samedi 12 avril à 20h30, salle Jacques-Brel à Saint-Nazaire. Tarifs : 15 €, 5 € moins de 12 ans. Réservations et renseignements : 06 75 50 63 03.

Site de l'Estuaire 09/04/2014

Agenda culturel

CONCERT DE LA PHILHARMONIE DES DEUX MONDES, Orchestre Symphonique de Loire Atlantique



Infos pratiques

le Samedi 12 Avril 2014 20:30 - 22:30

Salle Jacques-Brel - Quai Demange
44600 SAINT NAZAIRE

Tel : 06 75 50 63 03

Description

Après le beau succès du 1er concert le 26 octobre dernier qui a rassemblé plus de 500 personnes à Saint-Nazaire, la Philharmonie des Deux Mondes dirigée par le Chef d'Orchestre Nazairien Philippe Hui, revient pour un deuxième concert le samedi 12 avril dans la Salle Jacques Brel.

Au programme de ce nouveau rendez vous classique : des extraits de l'Opéra-comique Français (Grétry Berton, Monsigny...) avec le ténor Yves Coudray en première partie, suivi de la symphonie N°4 que Beethoven composa en 1806.

La Philharmonie des Deux Mondes est un orchestre symphonique composé d'une quarantaine de musiciens, tous issus de Loire Atlantique, et qui a pour ambition de rendre la musique classique accessible à tous en allant à la rencontre de tous les publics dans des lieux les plus divers comme ici, dans la salle polyvalente Jacques Brel.

Le Chef d'Orchestre Philippe Hui, Nazairien d'adoption, à l'origine de la création de cet orchestre, peut s'enorgueillir d'un très beau parcours artistique. Il a dirigé de grandes formations comme l'Orchestre national de l'Opéra de Paris, l'Orchestre National de Lorraine ou de Bretagne et a été invité sur les plus grandes scènes en France et à l'étranger : Opéra de Tours, Limoges, Avignon, au Théâtre des Champs Elysées, au Théâtre du Châtelet, au Festival de Nuremberg ou Bayreuth, à Novossibirsk, pour ne citer que ceux-là. Il a par ailleurs été Directeur artistique de l'Atelier Lyrique de Haute Normandie et chef invité du Festival Opéra en Plein-air.

Pour ce concert du 12 avril, Philippe Hui a invité le soliste Yves Coudray qui a chanté dans les plus grands opéras : Nice, Genève, Marseille, Bordeaux, Rouen, Metz et dans les Festivals d'Aix en Provence, Montpellier, Saint-Etienne etc.. Yves Coudray est par ailleurs le Directeur artistique du Festival Offenbach d'Étretat.

Tweet J'aime +1 Share



Consultez en ligne le numéro 129 #avril 2014



Le Haut Parleur 01/04/2014

À Saint-Nazaire, il réconcilie classique et grand public

Philippe Hui (photo) est un chef d'orchestre reconnu qui dirige régulièrement à l'Opéra de Paris. Il vit à Saint-Nazaire où il a créé la Philharmonie des Deux mondes, pour réconcilier musique symphonique et grand public. Le prochain concert est prévu le 26 octobre.

Pages Saint-Nazaire



Ouest France 08/10/2013

Le chef qui fait rimer classique et grand public

Nazairien d'adoption, Philippe Hui dirige l'orchestre de l'Opéra de Paris. Il a créé la Philharmonie des Deux mondes pour rapprocher la musique symphonique des non-initiés. Concert salle Jacques-Brel le 26.

Initiative

Plus de 450 spectateurs pour le concert inaugural le 15 septembre dernier, dans un gymnase du Croisic : une première encourageante pour Philippe Hui et la Philharmonie des Deux mondes. Les « deux mondes », ce sont celui de la musique symphonique et celui des non-initiés que ce chef d'orchestre reconnu (lire par ailleurs) a entrepris le rapprocher parce qu'« ils s'ignorent ».

« Un fossé » à combler

Rien ne le prédisposait pourtant à officier hors des salles prestigieuses où il est régulièrement invité, hormis le constat : « La puissance publique a mis en place le paysage musical en France en privilégiant des pôles musicaux d'excellence. Dans notre région, c'est l'Orchestre national des Pays de la Loire mais la problématique est la même dans toutes les régions : mettons le plus de moyens possibles dans ces pôles d'excellences, et les gens iront. Or on constate que « des » gens y vont, mais « les » gens n'y vont pas. »

Pour les y amener, Philippe Hui avait d'abord imaginé une sorte de sédération d'orchestres populaires départementaux. Plus tard peut-être, il a déjà mis deux ans à concrétiser son projet citoyen. L'idée, elle, n'a pas changé : combler « une sorte de fossé entre les gens qui ont accès à la culture, de façon privilégiée, et ceux qui n'y ont pas accès. La plupart du temps, ce n'est pas parce que l'offre n'existe pas, mais parce



Philippe Hui en répétition avant le concert inaugural du nouvel ensemble, le 15 septembre dernier au Croisic.

place pour un orchestre symphonique professionnel à l'échelle du département. »

L'ensemble sera composé d'une quarantaine de musiciens. Pour moitié des professeurs d'instruments, issus des écoles de musique et des conservatoires, et pour

Certains Nazairiens auraient peut-être préféré que le concert se déroule au Théâtre. Le délai de programmation était en fait un peu court. « Mais, précise Philippe Hui, il n'y a pas absolu nécessité à ce que nous jouions dans une salle spécifiquement prévue à cet effet. Je n'in-

envie de faire. [...] Je suis heureux que ça se passe à la salle Jacques-Brel. Cela ne veut pas dire qu'on y jouera toujours. L'idée étant de pouvoir se produire partout ».

Jean DELAUAUD.

Ouest France 08/10/2013

Philippe Hui, de l'Opéra de Paris à Saint-Nazaire

L'intérêt de la Philharmonie des Deux mondes n'est pas indifférent à la personnalité de son créateur. Issu du prestigieux Conservatoire national supérieur de musique de Paris, où il obtient un 1^{er} prix de direction d'orchestre, Philippe Hui est à 54 ans un chef qui compte. Et pas seulement au ballet de l'Opéra de Paris où il est régulièrement invité depuis 2001. Comme l'été dernier lorsqu'il tenait la fosse du Palais Garnier pour *Le Sylphide*, dans la chorégraphie de Pierre Lacotte.

Ballet, opéra, opérette, opéra-comique : c'est le fond de jeu de Philippe Hui qui dirige également à Metz, Tours, Limoges... Et aussi régulièrement l'orchestre Pasedeloup, l'un des ensembles historiques de la Capitale. Sur le plan personnel, il n'en a pas moins jeté l'ancre voilà six ans à Saint-Nazaire, non loin du front de mer, d'où il a lancé cette initiative citoyenne en 2011.

Localement et pour le concert du 26, la ville et l'association A tempo, qui organise le festival de musique

de chambre Consonance, apportent leur soutien à ce qui s'apparente à une œuvre d'éducation populaire.

Un rayonnement départemental

A terme, les musiciens de l'orchestre ne seront en effet pas uniquement amenés à jouer, mais aussi à intervenir dans les classes d'écoles et de collèges pour y parler musique. Ceci autour de 12 à 15 concerts annuels dans toute la Loire-Atlantique.

C'est du moins l'architecture du

projet lorsqu'il aura atteint sa vitesse de croisière. Reste pour Philippe Hui à convaincre conseils régional et général de l'aider à mettre sur pied cette formation « régulière et non permanente », à vocation départementale. Après Le Croisic et Saint-Nazaire, devraient suivre d'autres villes. Le chef d'orchestre précise enfin qu'en toute confraternité, il a pris langue avec l'ONPL pour s'assurer de ne pas empiéter sur son activité.

Ouest France 08/10/2013

Le Croisic

Concert d'exception avec la philharmonie des Deux mondes

Dimanche, l'association La calebasse met en place un événement exceptionnel avec la venue en presque-île d'un orchestre symphonique populaire, La philharmonie des Deux mondes, sous la direction artistique de Philippe Hui. Autour de ce maître de la musique classique, de talentueux musiciens, désireux de jouer ensemble.

L'orchestre est constitué d'une quarantaine de musiciens, tous issus de Loire-Atlantique et y exerçant leur activité. Ce sont des enseignants instrumentistes, des professeurs des écoles de musique et des grands élèves en cycle préprofessionnel. Une occasion unique de se confronter à la réalité de la pratique orchestrale.

Irrigation du territoire

La philharmonie des Deux mondes permet ainsi aux professeurs de nourrir leur pédagogie et aux grands élèves de parfaire leur apprentissage dans des conditions professionnelles de qualité. L'orchestre a également une mission d'irrigation du territoire, aux côtés de l'Orchestre régional.

La structure simple, efficace et d'une grande souplesse, permet une large diffusion musicale au-delà des publics initiés et convertis. Pour ce concert d'exception, La Calebasse



Philippe Hui, sera présent dimanche, entouré de talentueux musiciens.

a choisi comme support la salle des sports Gabriel-Gouraud. Dimanche, Philippe Hui dirigera cet ensemble. Un homme reconnu, à qui ont été confiées des directions prestigieuses partout en France et jusqu'à celle de l'Opéra de Paris.

Premier concert au Croisic

Conservant malgré tout une vision citoyenne de son art, il a ainsi souhaité créer un orchestre symphonique populaire, au cœur du territoire départemental, axe culturel complémentaire à celui proposé par l'Orchestre national des Pays de la Loire. Et c'est au Croisic que la philharmonie des Deux mondes donnera son

tout premier concert consacré à des œuvres majeures du répertoire classique, accessibles à tous.

Marqueur d'égalité dans l'accès à la culture musicale, vecteur de partage et d'émotions, ce concept innovant a convaincu la municipalité d'aider l'association « La Calebasse » dans la mise en œuvre de cet événement au futur prometteur. L'événement est également soutenu par Nathalie Dessay et Julie Depardieu.

Dimanche 15, à 16 h, à la salle des sports Gabriel-Gouraud, avenue des Moulins. Prix 15 € (-12 ans, 5 €). Réservations possibles à l'office de tourisme ou par tél. 06 67 04 95 44.

Ouest France – septembre 2013



Un orchestre itinérant dans les Pays de la Loire

le 16 Septembre 2013, mis à jour à 14:48



Le chef d'orchestre Philippe Hui a créé l'Orchestre de la Philharmonie des deux mondes avec 37 musiciens des Pays de la Loire, afin de toucher de nouveaux publics en allant jouer dans des gymnases ou des écoles. Le premier concert a eu lieu dimanche 15 septembre au Croisic.

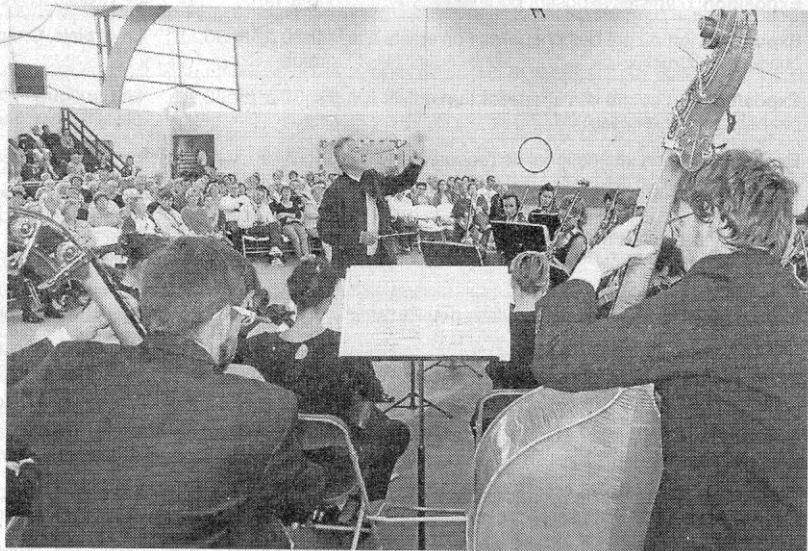
« Il faut écouter en vrai une symphonie de Beethoven au moins une fois dans sa vie » argumente le chef d'orchestre **Philippe Hui**, l'initiateur du projet de la création de **l'Orchestre de la Philharmonie des deux mondes**, nouvel orchestre symphonique qui a donné son premier concert le 15 septembre dernier au **Croisic**. D'après Philippe Hui, la région manque de formations professionnelles pour la diffusion de la musique classique et l'Orchestre de la philharmonie des deux mondes viendrait ainsi compléter les actions de **l'Orchestre des Pays de la Loire**.

Des **200 000 euros** nécessaires pour mettre sur pied l'Orchestre Philharmonique des deux mondes, la moitié viendrait des communes et de **l'association Calebasse** du Croisic, porteuse du projet, **la Mairie du Croisic** assurant un important soutien logistique, la salle de répétitions et la promotion. L'autre moitié serait assurée par les conseil régional et général et par le club des entreprises partenaires. Le projet mise sur **une portée pédagogique forte** : les musiciens, recrutés parmi les professeurs de musique de la région et des jeunes professionnels en quête de l'expérience dans un orchestre, auront pour mission de présenter en amont chaque concert dans des écoles de la région afin de sensibiliser un nouveau public à leurs concerts.

400 spectateurs pour la première de la « Philharmonie »

L'association La calebasse présidée par Bernard Cambier a permis dimanche, d'assister à un concert d'exception, salle Gabriel-Gouraud. La Philharmonie des Deux Mondes, sous la direction du chef d'orchestre Philippe Hui, a donné son concert inaugural en presqu'île, devant plus de 400 spectateurs. Avant les premières notes du concert, Joël Faou, membre de La Calebasse, indiquait avec humour : « **Sur le passeport de l'orchestre figurera dorénavant la mention : né au Croisic le 15 septembre 2013** ».

L'orchestre, majoritairement composé de femmes, a fait son entrée sous les ovations de la salle. *Le Déserteur*, opéra du compositeur français Pierre-Alexandre Monsigny (1729-1817), choisi comme morceau d'ouverture, a séduit le public. Invité du chef d'orchestre, le soliste Jérôme Verhaeghe, a ensuite interprété avec



Philippe Hui a mené ce premier concert avec grand talent.

un remarquable talent, le concerto pour clarinette et orchestre, de Mozart, réalisant une parfaite entente avec le jeu des cuivres et violons.

31111

Ouest France – Septembre 2013

1	2	3	4
<p>Octobre</p> <p>Le 1^{er}. Mise aux enchères du matériel de l'entreprise Baudot, en présence de la moitié des 67 salariés, qui ont perdu leur emploi suite à la liquidation de cette société, en août.</p> <p>Le 12. Le Bagad de Saint-Nazaire fête ses 60 ans. Cet ensemble musical, non professionnel, est depuis 1980 le seul de Loire-Atlantique à évoluer en catégorie 1 du championnat national des bagadoù.</p> <p>Le 16. Mise à l'eau du BPC russe <i>Vladivostok</i>. Le chantier naval STX a mené une opération dite de « jumboisation », qui a consisté à assembler les deux moitiés du navire, l'une</p>			
<p>ayant été construite à Saint-Pétersbourg, l'autre à Saint-Nazaire. L'opération va se répéter, à l'identique, pour un second navire, le <i>Sébastopol</i>, qui sera livré en 2015.</p> <p>Le 21. Eric Edom, avec le Parti de gauche et des anciens de Label gauche, dévoile le nom de sa liste pour les municipales : <i>Alternative citoyenne</i>. Autre ex-membre de Label gauche (cette association qui avait obtenu quatre élus en 2008), le conseiller municipal Zack Moullec veut lui monter une liste intitulée <i>Saint-Nazaire revitalisé</i>. Enfin, la quinzaine d'adhérents restant au sein de Label gauche a décidé de changer le nom de l'association en <i>Libre gauche nazairienne</i>, et envisage</p>			
<p>également une présence lors du scrutin de mars.</p> <p>Le 26. Premier concert nazairien de la Philharmonie des Deux mondes, créée et dirigée par le chef d'orchestre Philippe Hui, qui officie habituellement devant des ensembles prestigieux comme l'orchestre de l'Opéra de Paris. Ce musicien veut mettre la musique classique et symphonique à la portée du plus grand nombre. Les deux premiers concerts, au Croisic et à Saint-Nazaire, ont attiré un millier de personnes.</p>			
<p>Novembre</p> <p>Le 7. Ludovic Le Merrier lance sa campagne en vue des municipales, avec le soutien du Modem, de l'UMP</p>			

Le chef d'orchestre Philippe Hui avant le concert inaugural du nouvel ensemble.

Commémoration écopète pour les victi

Ouest France – Décembre 2013

Rockeur symphonique



Avec Epitaphe – genre « Jésus revient, version rock'n'roll » –, messe est dite et le jeune Parisien au clavier fort enclin à suivre voie des Beatles ! « On s'y voyait déjà », sourit Philippe Hui aujourd'hui, en haut de l'affiche, la baguette bien en main orchestrer les meilleurs musiciens du monde. Et les plus prestigieuses directions, dont celle de l'Opéra de Paris... Un pied de nez fait à la « mythologie familiale » qu'il a brisée net, à 1 ans. D'abord, en lâchant ses études qui le préparaient à devenir ingénieur « comme papa ». Puis, en intégrant à 24 ans le Conservatoire de Paris, jusque-là inconcevable aux yeux de son père ; le frère prodige n'ayant pu décrocher le précieux sésame, personne d'autre n'aurait été en mesure d'y parvenir, pas même moi ! »

Entre-temps ? « Séance de rattrapage » à l'Ecole normale de musique pour la direction d'orchestre ; « à 20 ans, j'avais tout revoir, le solfège, l'analyse, l'histoire de la musique... De matières que j'avais négligées », l'adolescent qu'il était alors sachant pas trop bien à quel dessein se vouer, « contrarié entre un destin musical et la volonté familiale. Du coup, j'ai mal fait

musique et mal fait l'école ! », confie-t-il, tout en avouant, avec douce ironie, avoir obtenu « sur le tard » son diplôme d'ingénieur... du son ! Ironie ou sort ou pas, qu'importe, c'est à la force du poignet que ce chef d'orchestre a bâti sa réputation et fait son trou dans le milieu, bien qu'en tout décalage : « Je ne suis pas du sérail, et encore moins un monomaniac de la musique classique. J'ai une espèce d'orgueil très XVIIIe siècle, une appétence pour tout ; la lecture, la politique, la voile, le monde associatif (Ndlr : d'ailleurs, il est président d'une association sportive).

« Ce projet, c'est : faire de se rencontrer ces deux mondes qui s'ignorent. Et rapprocher ce public à ces formes musicales vers lesquelles il ne vient pas naturellement. »

En ce sens, oui, je me sens marginal, atypique ». Et plus encore quand il part en croisade, brandissant bien haut la bannière de « la musique universelle républicaine », au nez et à la barbe de quelques collègues qui ont « vite fait d'oublier que le monde réel existe ». Indécemment pour ce Nazarien d'adoption qui, armé de ses partitions, mène un combat (presque politique) parsemé d'obstacles et sûr, « pas gagné d'avance » : celui de populariser la musique classique et de la diffuser auprès du plus grand nombre. D'où ce projet musical au nom évocateur, « La Philharmonie des deux mondes », porté par un orchestre symphonique « improbable » composé d'élèves et de professeurs des Conservatoires du Département. Qu'il dirigera comme il dirige les plus grands, ne s'empêchant jamais de rechercher et d'atteindre l'excellence. « Un chef d'orchestre de talent doit être capable de faire jouer des chaises. » Et ce n'importe où. Dans les endroits les plus reculés, dans des lieux incongrus où la musique classique n'a guère lieu d'être. Pari réussi. Le premier concert donné au gymnase du Croisic, il y a peu, s'est vu auréolé d'un succès monstre. « L'un de ces moments miraculeux » gravés dans le ... roc. En résonance à « Tommy », l'opéra rock des Who qu'il aimerait monter, à Saint-Nazaire, dans sa version symphonique. Son « vrai grand fantasme » qu'il imagine déjà grandeur nature, en écoutant, dans sa voiture, Deep purple !

Marie Bulteau

« La Philharmonie des deux mondes », concert proposé par Atempo. Samedi 26 octobre, 20h30, salle Jacques-Brel. Tarifs : 15 €, 5 € moins de 12 ans. Réservations : [02 40 66 09 60](tel:0240660960) (Saint-Nazaire associations, Agora 1901). Rens. [02 51 10 18 78](tel:0251101878). atempo@orange.fr

Celui qui aime à mélanger les genres et qui a dirigé Pina Bausch, entre autres chorégraphes contemporains, a des projets plein la tête pour Saint-Nazaire : un mini opéra pour enfants et un concert "dans" le bassin du Petit-Maroc...

L'Estuaire – octobre 2013

Paroles de spectateurs :

« Je suis une novice des concerts classiques, je sais que vous avez organisé le concert de la Philharmonie des deux Mondes en octobre dernier Salle Jacques Brel à St-Nazaire.

(...)Depuis ce concert mythique (pour moi c'était le 1er , fan des grands classiques je n'aurais jamais imaginé pouvoir atteindre le monde des symphonies , trop fermé, pas de publicité au grand public, plutôt réservé à une élite et pas les moyens financiers d'accéder aux divers Opéras), je me suis inscrite dans une Ecole de musique et j'apprend le violoncelle. Inutile de vous expliquer comme il me tarde de revoir la Philharmonie des deux mondes. :-). Continuez à nous faire rêver, grâce à vous et les musiciens, de merveilleux moments nous attendent ». Séverine

« Un néophyte qui, grâce à l'harmonie des Deux Mondes a enfin découvert le Belle Musique ! Merci »

« Je viens peut-être de découvrir l'endroit qui m'amènera enfin vers la musique (...) »

ALBUM PHOTO ET VIDEO

Répétition du concert inaugural de la Philharmonie des Deux Mondes

Le Croisic, 15 septembre 2013

Sous l'égide de Mme Le Maire du Croisic

(Voir les vidéos du concert en cliquant sur l'image)



Concerto pour clarinette de Mozart avec Jérôme VERHAEGHE, soliste de l'Orchestre de l'Opéra de Paris

Symphonie N°7 de Beethoven



Crédit photos : Laura Dyens

Ouverture du Déserteur de Monsigny



