

LA PHILHARMONIE DES DEUX MONDES

***Orchestre Symphonique et Orchestre de Chambre
En Loire Atlantique***

Direction : Philippe HUI



La Revue de presse

ORVAULT. L'orchestre citoyen La Philharmonie des deux mondes à l'Odysée

Un concert pour tous



La Philharmonie des deux mondes lors d'un concert dirigé par le chef d'orchestre nazairien Philippe Hui. Photo Laura Dyens

La Philharmonie des deux mondes a été créée en septembre 2013 par le chef d'orchestre Philippe Hui.

Cette jeune formation est un orchestre citoyen composé d'une cinquantaine de musiciens de Loire-Atlantique, pour beaucoup d'entre

eux, professeurs dans des conservatoires de musique, et qui a pour ambition de faire découvrir les œuvres des grands compositeurs (Mozart, Beethoven, Schumann, Brahms, Prokofiev, Haendel, Britten, etc.) au plus grand nombre. C'est pour rassembler le monde des mélomanes et

des habitués des salles de concerts avec celui de ceux qui pensent que « la musique classique n'est pas faite pour eux » que Philippe Hui, chef d'orchestre nazairien, a créé la Philharmonie des deux mondes.

La formation sera en concert à L'Odysée le jeudi 26 mai à 20 h 30, avec le soliste

Sébastien Hurtaud, qui interprétera avec l'orchestre le concerto pour violoncelle de Schumann.

Tarifs : 25 € et 10 € (élèves des écoles de musique et conservatoires). Billetterie : 06 75 50 63 03 ou par internet

Concert de la Philharmonie des Deux mondes ce soir

La Philharmonie des Deux mondes, orchestre symphonique en Loire-Atlantique, dirigé par le Nazairien, Philippe Hui, se produira à l'Odyssée, ce soir.

« C'est dans l'ADN de l'orchestre de faire des choses un peu folles », confie le chef d'orchestre qui l'a créé en 2013, avec comme objectif de toucher le plus grand nombre de publics, notamment celui qui ne va jamais dans les grandes salles de concert.

Pari gagné, puisque la philharmonie a déjà touché 13 000 personnes sur une vingtaine de concerts en Loire-Atlantique, notamment.

Ce jeudi, à 20 h 30, à l'Odyssée.



Le soliste, Sébastien Hurtaud, sera à l'Odyssée, ce soir.

Tarifs : 25 € et 10 € pour les élèves des écoles de musique et conservatoires. Billetterie : tél ; 06 75 50 63 03 ou www.lalocomotivedesarts.com.

Ouest France Orvault 26/05/2016

Musique classique au Théâtre et dans les quartiers



Sébastien Hurtaud sera au Théâtre, le 31 mai, pour interpréter le « Concerto en la mineur » de Robert Schumann.

Après avoir quitté son port d'attache nazairien pendant quelques mois pour diriger différents orchestres à travers la France, et même au-delà, Philippe Hui revient avec la Philharmonie des Deux Mondes pour proposer trois représentations, dont deux en plein air, dans les quartiers de la ville.

À travers les concerts promenade, ce chef d'orchestre atypique affiche la volonté farouche de partager sa passion de la musique avec le plus grand nombre. « Amener le répertoire classique vers des gens qui pensent que ce n'est pas fait pour eux, parce que chacun mérite d'être initié au plaisir de la musique », tel est son objectif premier dans cette démarche assez novatrice.

Samedi 28 mai, accompagné de son orchestre au grand complet, il sera à 15 h au Carrefour des Solidarités, rue de Vasco de Gama, et à 16 h 30 dans le quartier de la Galicheraie, derrière le 24, boulevard Laënnec, pour interpréter de larges extraits de la Symphonie n° 2 de Beethoven. Accès libre et gratuit.

Mardi 31 mai, concert au Théâtre, à 20 h 30. Au programme : l'Ouverture des Hébrides, de Mendelssohn ; le Concerto pour violoncelle en la mineur de Schumann, avec l'excellent soliste Sébastien Hurtaud, et la Symphonie en ré majeur de Beethoven. Tarifs : 17 € et 5 € (12 ans et élèves des écoles de musiques). Réservations au 02 40 22 91 36.

Ouest France Saint-Nazaire

“J’ai fait un rêve”



Des concerts-promenades ou plus près des habitants puis un concert sur la scène du Théâtre de Saint-Nazaire : la Philharmonie des Deux Mondes accoste où la musique a sa place... partout.

C'est à Saint-Nazaire que la Philharmonie des Deux Mondes a peaufiné son nouveau concert. A La Fraternité plus exactement, avec des répétitions ouvertes aux personnes en accueil de jour qui ont pu ainsi côtoyer le plus simplement possible le travail en train de se faire de 33 musiciens et de leur maestro Philippe Hui. La générale a eu lieu le 20 mai dernier à La-Chapelle-des-Marais, devant un parterre d'enfants des écoles et de pensionnaires de maisons de retraite. Bien que le fait ne soit pas habituel pour un orchestre de musique classique, il semble presque

naturel qu'il parte maintenant poser pupitres et partitions sur le parking du Carrefour des Solidarités* ce samedi 28 mai après-midi.

« Nous interpréterons des extraits de la Symphonie N°2 de Beethoven, qui appartient à notre actuel programme. Tout le monde la connaît sans le savoir, que ce soit au moins par des films, des pubs ou des séries TV. Cette musique-là est faite pour tout le monde. Que l'on en exclue une partie de la population ou qu'elle s'exclue d'elle-même, je ne vois qu'une solution : aller vers elle », considère le chef d'orchestre Philippe Hui. Information a ainsi été donnée par les associations aux usagers du Carrefour des Solidarités, mais également aux habitants environnants via la Silène, la Fédération des maisons de quartier et les enseignants des écoles, afin de toucher un public venu de divers horizons**. L'orchestre poursuivra ensuite sa “promenade” jusqu'au quartier de La Gallicheraie, où il rejouera le même programme. « Après la Symphonie N°3 dans les quartiers de la Bouletterie et Plaisance en mai dernier, la Symphonie N°6 dans ceux de Cardurand et la Trébale en septembre, nous avons choisi la Gallicheraie en raison de son manque de visibilité alors qu'il y existe une vraie vie interne. Comme l'année dernière dans les autres quartiers, nous jouerons environ trois quarts d'heure afin de laisser aux résidents le temps de s'approcher, de

descendre de leurs appartements, en toute liberté », continue Philippe Hui. Avec la volonté de relier le monde des initiés et celui de ceux “qui n'y connaîtraient rien”, des salles de concert et de la rue... « Nous sommes pour la récurrence. Cette musique appartient à la ville dans son ensemble, à tous ses habitants, nous rêvons d'être son orchestre de cœur grâce à notre proximité. Un concert classique doit être un événement populaire. »

Avec le souhait que l'éveil du désir entraînera les spectateurs jusqu'au Théâtre où la Philharmonie des Deux Mondes interprétera l'intégralité de la Symphonie N°2, mais aussi l'Ouverture de La Grotte de Fingal (dite aussi Ouverture des Hébrides) de Mendelssohn, le Concerto pour violoncelle en la mineur Opus 129 de Schumann avec le soliste originaire de La Rochelle Sébastien Hurtaud.

Que de la musique romantique, donc, celle qui prend les émotions à bras le corps : intensité de la joie, mélancolie, passion, douleur, folie... le monde commun des humains.

Mireille Peña

* Il regroupe la Banque alimentaire, la Croix-Rouge, les Restaurants du Cœur et le Secours Populaire.

** Avec la venue de France Culture pour une émission spéciale.



Le soliste Sébastien Hurtaud.

• Concerts-promenades : samedi 28 mai, Carrefour des Solidarités à 15h, espace vert de la Gallicheraie, derrière le 24, bd Laënnec, à 16h30. Gratuit.
• Concert au Théâtre : mardi 31 mai, 20h30. Tarifs : 17 €, 5 € moins de 12 ans et élèves écoles de musique, tarif préférentiel du Secours populaire pour ses usagers.
Renseignements et réservation : 02 40 22 91 36, www.digitick.com



Philippe Hui, chef d'orchestre fondateur de la Philharmonie des Deux Mondes.

4

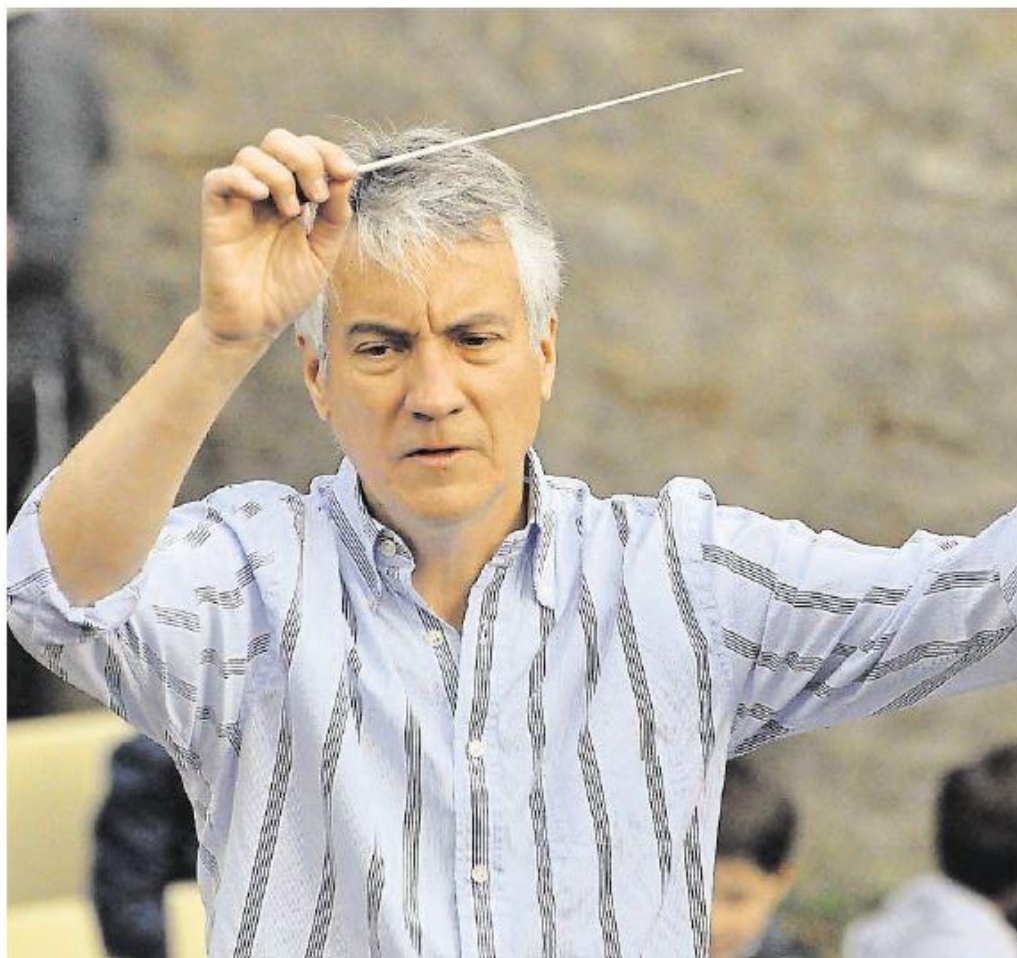
ESTUAIRE HERDO N°1388

DU 25 AU 31 MAI 2016

5

MUSIQUE. Philippe Hui veut rendre la musique classique accessible à tous

Beethoven dans les quartiers



Philippe Hui, un chef d'orchestre qui ne se contente pas des scènes internationales car chacun a droit au plaisir de la musique. so

Philippe Hui est un chef d'orchestre atypique qui ne veut pas que la musique classique soit réservée à une élite.

Le Chef d'orchestre Philippe Hui a créé en 2013 «la Philharmonie des Deux Mondes», une formation composée d'une cinquantaine de musiciens de la région.

Un chef d'orchestre éclectique qui joue à travers le monde et au pied des tours

Ce chef éclectique emmène son orchestre à la rencontre des nouveaux publics dans les grandes salles de concert, dans les gymnases ou encore au pied des HLM lors de

«concerts promenades». Il a pour ambition de démocratiser la musique classique et la faire partager au plus grand nombre notamment à ceux qui ne connaissent pas Mozart, Brahms, Haendel...

«L'idée est de proposer deux rendez-vous par an et de faire le tour des quartiers car chacun mérite d'être initié au plaisir de la grande musique» assure ce Nazairien d'adoption qui mène des actions tant auprès des écoliers que des personnes âgées.

Cette année, la symphonie n° 2 de Beethoven résonnera au Carrefour des Solidarités, à la Gallicherais et au Théâtre, avec là en plus *La Grotte de Fingal* de Mendelssohn, le concerto pour violoncelle de Schumann avec le soliste Sébastien Hur-

taud.

Opéra-bouffe en août

S'il réside dans la cité portuaire, Philippe Hui joue sur les scènes internationales, comme le 22 avril dernier, il était invité par l'Institut Français de Kiev en Ukraine pour diriger les œuvres de Jacques Offenbach à la tête de l'Orchestre du Théâtre National d'Opérette. Spécialisé dans les œuvres d'Offenbach, il a dirigé un grand nombre d'ouvrages célèbres comme *«la Périchole»* mais aussi les œuvres oubliées comme *«Fleurette»* qu'il dirigera à l'Opéra-bouffe en août prochain.

La philharmonie des deux mondes a déjà sensibilisé 13 000 spectateurs dans différentes villes de l'ouest Elle

propose un programme musical différent par trimestre avec une formation Orchestre symphonique ou une formation d'Orchestre de Chambre et invite à chaque concert un ou une jeune soliste de talent à la carrière prometteuse.

L'INFO EN PLUS

Le 28 mai à 15 h, Carrefour des solidarités, rue Vasco de Gama, 16 h 30, quartier de la Gallicherais, derrière le 24 du bd Laënnec
Gratuit, entrée libre
Le 31 mai au Théâtre, 17 € ou 5 € (-12 ans et élèves écoles de musique et Conservatoire)
Billeterie sur place ou au : 02 40 22 91 36

SAINT-NAZAIRE. La Philharmonie des Deux Mondes au Théâtre et dans les quartiers

Concert. La Philharmonie des Deux Mondes, orchestre symphonique dirigé par le Nazairien Philippe Hui, sera le mardi 31 mai à 20 h 30 au Théâtre de Saint-Nazaire et interprétera *Ouverture de la Grotte de Fingal* de Mendelssohn, *concerto pour violoncelle* de Schumann avec le soliste Sébastien Hurtaud, et la *Symphonie N°2* de Beethoven.

Réuni au grand complet l'orchestre jouera également en plein air dans les quartiers de Saint-Nazaire comme il l'avait déjà fait en mai et septembre 2015. Ce « concert-promenade », avec au programme de larges extraits de la *Symphonie N°2* de Beethoven aura lieu ce samedi 28 mai à 15h au Carrefour des solidarités et à 16h30, quartier de la Galicherais en partenariat avec le Secours populaire, la Banque alimentaire, les Restaurants du Cœur, la Croix rouge, Silène, la Fédération des



En 2015, la Philharmonie des deux mondes a donné des concerts dans les quartiers nazairiens. L'orchestre en propose deux autres, samedi 28 avant son concert au Théâtre le 31 mai.

maisons de quartier et avec le soutien de la Drac Ile-de-France et la Fondation Crédit Mutuel.

« C'est dans l'ADN de l'orchestre de faire des choses un peu folles », confie le chef d'orchestre, Philippe Hui qui a créé cet ensemble en 2013 avec l'objectif de toucher le plus grand nombre de public, notamment celui qui ne va jamais dans les grandes salles de concert. Pari

gagné puisque la Philharmonie a déjà approché 13 000 personnes sur une vingtaine de concerts en Loire-Atlantique, à Angers, Rennes, Paris etc..

■ UTILE

Concert promenade, samedi 28 mai, à 15h, carrefour des solidarités, rue Vasco de Gama, à 16h30,

quartier de la Galicherais (espace vert derrière le 24 bd Laennec). Gratuit. Mardi 31 mai à 20 h 30 au Théâtre, tarifs : de 17€ et 5€ (moins de 12 ans et élèves des écoles de musique et conservatoires). Billetterie au Théâtre ou par tel : 02 40 22 91 36 ou sur letheatre-saintnazaire.fr

► EN IMAGE



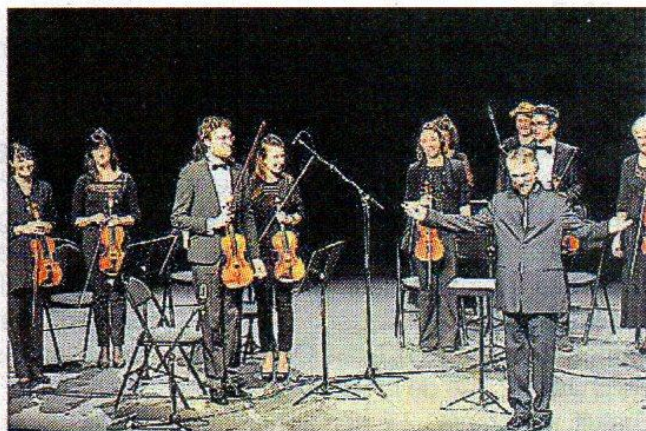
Concerts dans la rue

Classique. Les deux concerts-promenades de la Philharmonie des Deux Mondes, samedi dernier, ont remporté un vif succès auprès de la population qui a écouté Beethoven au Carrefour des Solidarités ou au pied des HLM de la Galicheraie. Pour Anne, une auditrice : « c'est innovant, inhabituel, cela nous permet d'entendre de la musique qu'on

n'écoute pas d'habitude ». Enfants et adultes ont même été invités par Philippe Hui, le chef d'orchestre, à diriger les musiciens pendant un petit laps de temps. L'orchestre donnera un concert au Théâtre ce soir, à 20 h 30, 17 € ou 5 € pour les moins de 12 ans et élèves des écoles de musique.

Le Croisic

Harpe et Philharmonie des Deux Mondes, samedi



La Philharmonie des Deux Mondes.

La Philharmonie des Deux Mondes, orchestre symphonique en Loire-Atlantique que Philippe Hui a créé en 2013, tout en menant une carrière de chef d'orchestre auprès de festivals et d'orchestres en France et à l'étranger sera au Croisic, samedi.

À l'occasion de cette nouvelle escale au Croisic, la formation accueille la harpiste Delphine Benhamou. Diplômée du conservatoire de musique de Paris, elle est régulièrement invitée par de nombreux orchestres. Elle joue également en récital et musique de chambre au sein du duo harpe/voix Asturiana. Delphine Benhamou est également professeur à Paris.

Au programme de ce concert, le *Concerto pour harpe*, de Georg

Friedrich Haendel. Composé en 1736, c'est l'une des parties de l'ode *Alexander's Feast*, composée à l'occasion de la fête de Sainte-Cécile, patronne des musiciens. Suivra *Une petite musique de nuit*, de Wolfgang Amadeus Mozart. Puis, en seconde partie, *Danses pour harpe*, de Claude Debussy, destinées à mettre en valeur les qualités de la harpe chromatique récemment inventée par Pleyel. Également au programme, la *Simple Symphony*, de Benjamin Britten.

Samedi 5 mars, à 20 h 30, à la salle des fêtes. Prix : 15 € (5 € moins de 12 ans). Réservations au 06 67 04 95 44 ou par internet à <https://www.billetweb.fr/concert-du-5-mars-2016>

LE CROISIC. Musique de chambre avec La Philharmonie des deux mondes

Concert. Ce samedi à la salle des fêtes l'association La Callebasse organise un concert de musique de chambre sous la direction de Philippe Hui. Une nouvelle fois, c'est un retour au port d'attache pour La Philharmonie des deux mondes dont le concert inaugural s'était déroulé dans la petite cité de caractère. Pour cette prestation hivernale, le chef d'orchestre a invité la Harpiste Delphine Benhamou qui accompagnera les 15 musiciens de l'orchestre pour un concerto pour harpe de Haendel suivi des Danses pour harpe de Debussy.

Répertoire audacieux

Delphine Benhamou est une jeune soliste au parcours prometteur, diplômée du conservatoire national supérieur de Paris. Elle se produit avec de nombreux orchestres. « Je suis ravi du travail que nous avons effectué ensemble, en particulier sur Haendel pour une musique qui mérite d'être revisitée avec des instruments modernes » souligne Philippe Hui. Fidèle à son objectif de faire



Delphine Benhamou et Philippe Hui

découvrir au public les multiples facettes de la musique classique, il a également choisi le compositeur britannique Benjamin Britten (1913-1976) pour proposer en dernière partie la Simple Symphony « afin de faire découvrir au public un répertoire audacieux ».

Le morceau Playful Pizzicato très original dans l'instrumentation

enchainera le public. Le programme : Haendel, concerto pour Harpes ; Debussy, danses pour Harpes ; Mozart, une petite musique de nuit ; Benjamin Britten, Simple Symphony.

■ UTILE

Concert ce samedi 5 mars, salle des fêtes du Croisic à

20 h 30. Tarifs adultes 15 €, moins de 12 ans

5 €. Billetterie en ligne :

<https://www.billetweb.fr/concert-du-5-mars-2016>, à

l'office de tourisme et à l'entrée de la salle.

Pour tous renseignements et réservations :

06 67 04 95 44.

Un ban pour la chorale des enfants et la philharmonie



Concert de qualité, samedi, pour la clôture du partenariat avec la Philharmonie des Deux mondes et une surprise, l'intermède préparé avec la chorale des enfants de l'école de musique. Un bis obligatoire, le public a apprécié.

OUEST FRANCE – SAUTRON MARS 2016

Sautron

La Philharmonie des Deux mondes en concert



Découverte du violon avec Mathilde, dans le cadre des activités périscolaires.

Créée en septembre 2013 par le chef d'orchestre Nazairien Philippe Hul, la Philharmonie des Deux mondes est une formation composée de musiciens professionnels des Pays de la Loire, professeurs d'instruments et jeunes interprètes. Son ambition est de rendre les grandes œuvres du répertoire classique accessibles à tous.

« J'avais la conviction qu'une partie de la population était écartée de la musique classique. Nous la portons dans des endroits atypiques, dans les lieux publics, dans des quartiers mais aussi des entreprises. L'idée, c'est de se produire partout. Beaucoup de gens pensent que ce n'est pas fait pour eux. Cela ne nous empêche pas de jouer salle Gaveau », précise le chef d'orchestre de l'opéra de Paris.

À Sautron, des actions éducatives et culturelles ont été menées en partenariat avec la municipalité. En janvier et février, trois musiciens de l'orchestre sont partis à la rencontre des enfants, scolarisés en écoles publiques, dans le cadre d'activités périscolaires. Ils ont fait découvrir leurs instruments, le violon, l'alto et le violoncelle.

Un concert avec Pauline Quéffelec, violoncelliste, a été organisé à la mai-

son de retraite L'Air du temps. Aux côtés des aînés, les plus petits, venus de la crèche l'île Mystérieuse, ont assisté au concert. Pour leur part, les élèves de l'école de musique bénéficieront samedi d'un cours privilégié de la harpiste Delphine Benhamou, une jeune soliste au parcours prometteur. Certains des élèves l'accompagneront sur scène pour interpréter un morceau bien connu de Mozart.

La Philharmonie se produira samedi, avec sa version orchestre de chambre. Au programme de cette soirée : Concerto pour harpe (Haendel) ; Une petite musique de nuit (Mozart) ; Danses pour Harpe (Debussy) et Simple Symphony (Britten).

Samedi 27 février, 20 h 30, espace Philippon-Beaulieux. Billetterie sur place. Tarif : 13 €, 5 € pour moins de 12 ans.

⊕ SAUTRON. Concert de la Philharmonie des deux mondes

Découvrir la musique classique

Samedi prochain aura lieu le concert de la Philharmonie des deux mondes dirigé par Philippe Huy, l'aboutissement d'un projet culturel atypique conduit depuis plusieurs mois. Philippe Huy a fondé la Philharmonie des deux mondes en 2013.

« C'est un orchestre citoyen de musiciens des Pays de la Loire qui a pour ambition de rendre les grandes œuvres du répertoire classique accessible à tous, en allant au-devant du public, parfois dans des lieux originaux, explique-t-il. Il nous arrive de jouer dans des cours d'immeuble ou des gymnases ».

À Sautron, depuis janvier, plusieurs interventions musicales ont eu lieu. Ainsi, Pauline Queffelec, violoncel-



Pauline Queffelec sera dans l'orchestre lors du concert de samedi.

liste, a joué devant les résidents de l'Ehpad L'air du temps.

Puis trois musiciens sont partis à la rencontre des enfants dans les écoles publiques, dans le cadre des activités périscolaires. Les écoliers ont pu entendre, toucher et parfois essayer un violon, un alto et un violoncelle.

« Master class » de harpe

COURS. Les élèves de l'école de musique bénéficieront d'un cours privilégié de la harpiste Delphine Benhamou lors d'une « master class » de harpe. Lors du concert, ils interpréteront avec l'orchestre « une petite musique de nuit » qu'ils répètent ensemble depuis septembre 2015.

Samedi 27 février, espace
Phelippes-Beaulieux, 20 h 30.
Tarifs : 13 € et 5 €.

PRESSE OCEAN 25/02/2016

Philippe Hui et la Philharmonie des deux Mondes

La musique pour tous

Le chef d'orchestre nazairien dirige la Philharmonie des deux Mondes, un orchestre de musiciens professionnels qui fait connaître la musique classique à tous les publics, partout dans le département.

QUEL EST VOTRE PARCOURS ?

J'ai eu la chance de diriger de très belles choses, en particulier à de nombreuses reprises des ballets à l'Opéra de Paris, des opéras et opérettes, et j'ai une carrière de chef symphonique international, notamment dans les pays de l'Est. Mais cela ne m'a pas empêché de réfléchir à la manière de démocratiser mon art et de le faire découvrir à une population qui se sentait éloignée des beautés de notre répertoire. C'est de là qu'est née la Philharmonie des Deux Mondes.

NOA : COMMENT AVEZ-VOUS FAIT POUR CONVAINCRE LES MUSICIENS DE PARTICIPER À VOTRE PROJET ?

Ça n'a pas été très difficile, car j'ai choisi de rassembler essentiellement des professeurs des écoles de musique de la région et de jeunes musiciens professionnels, et dans un cas comme dans l'autre, ce sont des musiciens qui ont très envie de jouer dans des ensembles professionnels, ils ont donc été enthousiasmés par le projet. Ce sont aussi des musiciens qui sont très conscients de la nécessité d'apporter notre musique au plus grand nombre.

LAURIE : POURQUOI CETTE ENVIE DE JOUER DANS DES ENDROITS QUI N'ONT PAS FORCÉMENT DE RAPPORT AVEC LA MUSIQUE CLASSIQUE ?

Bien sûr, nous sommes toujours contents de jouer dans de belles salles, mais nous pensons que s'il faut pour faire découvrir cette musique aller jouer au plus près des gens, dans les quartiers, les cours d'immeubles, les gymnases et les entreprises, nous devons le faire.

QUE SOUHAITEZ-VOUS APPORTER PAR LA MUSIQUE ?

Ça va au-delà de la musique. La musique est un vecteur idéal pour faire se rencontrer les gens. Lors d'un concert, il y a une sorte de sentiment presque fraternel qui unit les spectateurs, qui ne pensent plus qu'à une seule chose, tous ensemble et dans la même direction, à savoir ce qu'ils entendent et ce qu'ils voient. C'est porteur de vertus importantes de socialisation.

VOUS NE RENCONTREZ PAS DE RÉTICENCES ?

Notre répertoire est universel, à la disposition de tous, et quand les gens prétendent ne pas l'aimer, c'est



souvent parce qu'ils l'ignorent. Il y a d'ailleurs un disque très connu qui s'appelle « Je n'aime pas la musique classique, mais ça, j'aime bien », qui prouve une chose, c'est que les gens pensent ne pas aimer la musique classique pour tout un tas de raisons, l'idée qu'ils s'en font, les préjugés, et en réalité quand on les met en situation de l'écouter, dans des films, des publicités, des concerts publics, ils se rendent compte qu'en fin de compte ils aiment ça.

LE PUBLIC N'EST PAS SURPRIS DE VOUS VOIR AU MILIEU D'UNE PLACE OU DE TOURS ?

Quand on s'installe, il y a très peu de monde, même si l'on a été annoncé avant. Et ce qui est frappant, c'est de voir le public grossir au fur et à mesure du concert. Et lorsque c'est fini, les gens sont souvent un peu surpris et demandent « Pourquoi on nous a fait ce cadeau-là ? » Certains pensaient, avant le concert, que ce n'était pas fait pour eux.

IL Y A EU DES PRÉCÉDENTS ?

Il faut rendre hommage à Jean-Claude Casadesu qui m'a inspiré. Il a fait énormément de choses à la tête de l'Orchestre National de Lille, dans un département très particulier où il y avait déjà une grande tradition d'amour et de démocratisation de la musique classique à travers les fanfares, qui sont très populaires dans le Nord. Le terrain était donc relativement favorable, mais il avait ce militantisme chevillé au corps. Il allait dans les prisons, les usines, dans tous les lieux atypiques. Il faut hélas constater que nous sommes peu nombreux à faire ce genre de démarches de manière aussi résolue. Je pense qu'il y aurait la place pour un orchestre de ce type dans chaque département. J'ose même dire qu'il y a urgence à aller se réapproprier les territoires oubliés. Je revendique totalement mon militantisme, sans me soucier de savoir s'il est dans l'air du temps.

QUELS SONT LES PROJETS ?

Continuer à développer nos relations avec les collectivités locales, communes et communautés de communes, pour quadriller l'ensemble du territoire départemental, et pas uniquement les grands centres urbains ou les quartiers nazairiens. Nous essayons de développer aussi nos concerts promenades, dans différents lieux, sans nous cantonner à un type en particulier. Plusieurs collectivités nous suivent, comme Sautron, Le Croisic, plusieurs structures telles que des écoles de musique, conservatoires, et bien sûr des entreprises mécènes, qui nous permettent de survivre, et la DRAC de Pays de la Loire. Nous espérons convaincre le département et la région de nous appuyer.



Noa et Laurie, stagiaires de 3^e

Régulièrement les entreprises reçoivent les « stagiaires de 3^e » pour une semaine de découverte du monde du travail. Laurie et Noa ont passé quelques jours chez Pays Blanc, et participé à l'interview de Philippe Hui. Que pensent les stagiaires de 3^e ?

L'ENTREPRISE...

Laurie : Côté social, ça ne change pas vraiment du collège. Il y a des moments avec des rapports amicaux, d'autres plus tendus, on a le sentiment d'être dans la vie normale.

Noa : On connaît déjà ces rapports entre les gens au collège, mais on remarque que s'il manque certaines personnes dans l'entreprise ce n'est pas pareil, et que l'équipe est importante pour la bonne marche.

LE STAGE

Laurie : Je me sentais plus à l'aise dans le côté création, mouvement. Bouger toujours, être occupée, cela correspond à ma vie quotidienne.

Noa : A l'issue du stage, je n'arrive pas encore à me projeter.

DEMAIN ?

Laurie : Je veux être dans le secteur des arts, mettre en scène. J'ai de la famille acteurs, et je m'y prépare. Je fais déjà des vidéos avec un cousin qui est costumier.

Noa : Je suis hésitante. Je change, j'aime des choses différentes, et nous sommes une majorité à être ainsi dans notre génération. Il y a peu de vocations déterminées au niveau de la troisième.

AGENDA

SAMEDI 9

SAINT-NAZAIRE

Multimédia

Découverte du numérique. Au programme : logiciel Gimp (montage et retouche) de 10h30 à 12h, et logiciel libre Inkscape (dessin vectoriel) de 14h à 15h30.

Gratuit.

Espace Culture Multimédia de l'Ecole d'arts.
Renseignements et inscriptions : 02 40 00 42 00,
<http://ecoledarts.mairie-saintnazaire.fr>

Concert

Programme autour de la harpe, par l'orchestre de la Philharmonie des Deux Mondes et la soliste harpiste Delphine Benhamou, qui interprètent Haendel, Debussy, Mozart et Britten sous la direction de Philippe Hui.

Tarifs : 16 €, 5 € moins de 12 ans et élèves des écoles de musique et conservatoires.

Théâtre Jean-Bart, 20h30.

Réservations : 06 75 50 63 03, lpm@sfr.fr,
billetterie Espace Leclerc du Ruban bleu.

VENDREDI 8

SAINT-NAZAIRE

Concert

C'est maintenant une tradition, en janvier, la Philharmonie des Deux Mondes se produit avec sa formation Orchestre de chambre. Après avoir proposé l'an dernier une découverte du piano, ce sera cette année au tour de la harpe avec la soliste harpiste Delphine Benhamou. Sous la direction de Philippe Hui, seront interprétées des œuvres de Haendel, Debussy, Mozart et Britten.

Tarifs : 16 €, 5 € moins de 12 ans et élèves des écoles de musique et conservatoires.

Théâtre Jean-Bart, 20h30.

Réservations : 06 75 50 63 03, lpm@sfr.fr,
billetterie Espace Leclerc du Ruban bleu.



Delphine Benhamou.

ESTUAIRE JANVIER 2016



La Philharmonie des deux mondes se produira aux côtés de la soliste Delphine Benhamou (© Frédéric Monceau)

Concert. L'orchestre de chambre de la Philharmonie des deux mondes, dirigé par le Nazairien Philippe Hui, se produira aux côtés de la harpiste Delphine Benhamou ces vendredi 8 et samedi 9 janvier à 20 h 30 au théâtre Jean Bart à Saint-Marc. Le public pourra écouter le *Concerto pour harpe* d'Haendel, *Danses pour harpe* de Debussy avec Delphine

Benhamou ainsi qu'*Une petite musique de nuit* de Mozart et *Simple Symphony* de Britten.

■ UTILE

Billetterie à l'Espace culturel Leclerc au Ruban bleu.
Tarifs : 16 €, réduit 5 €. Tél. 06 75 50 63 03, lp2m@sfr.fr, www.lalocomotivedesarts.com

ECHO DE LA PRESQU'ILE 8 JANVIER 2016



2

Musique à Saint-Nazaire

CONCERT. Pour ce programme, la Philharmonie des Deux Mondes en formation orchestre de chambre, autour de la harpe, Philippe Hui a invité Delphine Benhamou, une jeune soliste au parcours déjà prometteur. Au programme : *Concerto pour harpe* d'Haendel, *Danses pour harpe* de Debussy (soliste Delphine Benhamou), *Une petite musique de nuit* de Mozart, *Simple symphony* de Britten.

Ce soir, à 20 h 30 au théâtre Jean-Bart, 3 bis route du Fort de l'Ève, Saint-Marc-sur-Mer. De 5 à 16 €. Tél. 06 75 50 63 03.

PRESSE OCEAN 8 ET 9 JANVIER 2016



Photo philharmonie des deux mondes

Réservation pour la Philharmonie des deux mondes

La Philharmonie des deux mondes revient à Saint-Nazaire les 8 et 9 janvier dans sa version orchestre de chambre. Fidèle à sa double vocation d'ouverture à tous les publics et d'exploration des grandes œuvres du répertoire, l'orchestre met la harpe à l'honneur. Pour ce programme Philippe Hui a invité Delphine Benhamou, une jeune soliste au parcours déjà prometteur. Au programme : *Concerto pour harpe* d'Haendel, *Danses pour harpe* de Debussy, soliste Delphine Benhamou, *Une petite musique de nuit* de Mozart. *Simple Symphony*

PRESSE OCEAN 19 DEC 2015

• **La philharmonie des deux mondes**

Musique classique

L'orchestre de chambre de la Philharmonie des Deux mondes dirigé par Philipppe Hui met à l'honneur la Harpe. Le grand ensemble jouera des œuvres des grands compositeurs : Haendel, Debussy, Mozart et Britten. A noter l'invitation faite à Delphine Benhamou, jeune harpiste soliste de talent.

Vend.8 et sam.9 à 20h30 - Théâtre Jean Bart - Saint-Nazaire - 5/16€

HAUT PARLEUR JANVIER 2016

L'Orchestre de Chambre de la Philharmonie des Deux Mondes

Saint-Nazaire - Concert

Du vendredi 8 au samedi 9 janvier

Classique.

L'orchestre de chambre (direction Philippe Hui) met à l'honneur la Harpe avec la soliste Delphine Benhamou. Programme : Concerto pour harpe (Haendel), Danses pour harpe (Debussy), Une petite musique de nuit (Mozart), Simple Symphony (Britten). Billetterie : Espace Culturel Leclerc au Ruban bleu.



Vendredi 8 janvier et samedi 9 janvier, à 20h30, Théâtre Jean Bart, 3 bis, route du Fort de l'Eve Saint-Marc, Saint-Nazaire. Tarif 16€, réduit 5€. Contact et réservation : 06 75 50 63 03, lp2m@sfr.fr. <http://www.lalocomotivedesarts.com>.

SITE DU CONSEIL DEPARTEMENTAL DE LOIRE ATLANTIQUE

L'Orchestre philharmonique en concert à Saint-Marc

La Philharmonie des Deux Mondes, dirigée par Philippe Hui, propose deux concerts tournés vers la harpe. Au programme, Haendel, Mozart, Britten et les *Danses pour harpe* de Debussy, avec la jeune soliste Delphine Benhamou, diplômée du conservatoire National supérieur de Paris. Les écoliers de Saint-Marc pourront assister à la répétition générale du vendredi après-midi.



Vendredi 8 et samedi 9 janvier, à 20 h 30 au théâtre Jean-Bart. Tarifs : adulte, 16 €; enfant, 5 €. Renseignements et réservations au 06 75 50 63 03.

La harpiste Delphine Benhamou est l'invitée de la Philharmonie des Deux Mondes pour deux concerts au théâtre Jean-Bart.

PORTRAIT

PHILIPPE HUI Ce chef d'orchestre a fondé La Philharmonie des deux mondes, pour permettre au plus grand nombre d'être saisi par la beauté de la musique classique

Chef d'orchestre entre deux mondes



PHILIPPE HUI

SAINT-NAZAIRE (Loire-Atlantique)
De notre correspondante régionale

Depuis quelques années, Philippe Hui a mis le cap sur Saint-Nazaire, concrétisant un vieux rêve de vivre au bord de la mer. Si son métier de chef d'orchestre le mène régulièrement à Paris, sa ville natale, il apprécie de respirer ici un « autre air », mêlant embruns marins et ouverture au monde.

Après avoir commencé le piano dès l'âge de 5 ans, suivant les traces de son père, talentueux pianiste amateur, Philippe Hui a longtemps mené de front études scientifiques et musicales. Jusqu'à choisir, à 20 ans, de vivre de l'art, décrochant notamment

le premier prix du Conservatoire national de musique de Paris en direction d'orchestre. « *J'ai sans doute gardé de mes études une certaine rigueur et le plaisir d'analyser la construction d'une œuvre musicale* », confie cet artiste de 54 ans, allure et sourire élégants. Attiré par tous les genres (symphonie, ballet, oratorio...), avec une préférence pour le lyrique, Philippe Hui affiche un parcours très diversifié : assistant à l'Orchestre de Bretagne, second chef à l'Opéra de Tours, fondateur d'une compagnie lyrique en Normandie, assistant à l'Opéra de Paris...

Celui qui collabore aujourd'hui avec de grandes formations, en France comme à l'étranger, garde des

souvenirs majeurs, comme la direction du ballet *Orphée et Eurydice* de Gluck, chorégraphié par Pina Bausch, « *une rencontre artistique et émotionnelle inoubliable* ». Ou l'opéra *Jephthé* de Montéclair, remonté par ses soins dans l'église du village de sa grand-mère, dans la Haute-Marne. Mais aussi *Carmen*, joué en plein air lors du Festival de Baalbek au Liban, « *un moment magique* ».

« Ces temps de communion où tout le monde est focalisé sur la même chose sont si rares... »

En janvier prochain, il s'attellera au ballet *Cendrillon* de Prokofiev, chorégraphié par Thierry Malandain à l'Opéra de Limoges. Son visage s'anime à l'évocation des œuvres qu'il rêve de diriger comme *Parsifal* de Wagner, dont « *la dimension sacrée ne peut que toucher* », les symphonies de Mahler ou encore *Don Giovanni* de Mozart.

Sa passion se double d'une autre préoccupation : partager son art avec le plus grand nombre, à une époque où « *le fossé se creuse entre une population privilégiée qui a accès à tout et une autre frange de la société, assez importante, qui a l'impression de n'avoir droit à rien et se sent déclassée, dévalorisée*... » Pour tenter de réduire

Attiré par tous les genres (symphonie, ballet, oratorio...), avec une préférence pour le lyrique, Philippe Hui affiche un parcours très diversifié.

cette fracture culturelle, Philippe Hui a fondé en 2013 son propre orchestre symphonique, La Philharmonie des deux mondes. Parrainé par Natalie Dessay et Julie Depardieu, il réunit 40 musiciens professionnels non permanents, pour moitié des professeurs d'école de musique ou de conservatoire ayant peu l'occasion de jouer, et, pour l'autre, de jeunes musiciens professionnels en devenir. Financé par des mécènes et par la direction régionale des affaires culturelles, il propose trois programmes par an, dont deux en orchestre symphonique et un en orchestre de chambre, de manière à investir de plus petites salles.

Cette formation entend rejoindre le public partout où il se trouve : dans les cours d'immeubles, devant les ouvriers d'une entreprise de maçonnerie, dans un gymnase, dans la cour d'un château... « *Cela ne nous empêche pas de jouer salle Gaveau à Paris, précise-t-il. Mais avec une politique tarifaire très basse, qui permet de remplir le lieu...* »

Si le chef s'attache à faire découvrir les œuvres majeures du répertoire classique, il s'ouvre aussi à d'autres esthétiques. Sa rencontre avec un groupe de rock celtique, Digresk, lui a ainsi permis de monter un « *fest-noz symphonique* ».

Lors d'un concert à Saint-Nazaire, Philippe Hui a pu observer à quel point ce mélange des genres pouvait émouvoir le public. « *Quand nous avons commencé à jouer, nous avons vécu un moment suspendu, durant lequel les gens se sont arrêtés de danser... Ces temps de communion où tout le monde est focalisé sur la même chose sont si rares...* » Réunir deux mondes, ne serait-ce que le temps d'un concert, précieux apanage de la musique...

FLORENCE PAGNEUX

PROGRAMMATION SUR LE SITE
www.lalocomotivedesarts.com

LE BILLET



ALAIN REMOND

Carnet mondain

Dow Chemical et DuPont sont heureux d'annoncer leur prochain mariage, pour créer l'un des plus gros groupes de l'industrie agrochimique mondiale. Leur CV ne manque pas d'intérêt. Dow Chemical est connu pour avoir livré à l'armée américaine (avec Monsanto) le tristement célèbre « agent orange », utilisé par les B-52 pendant la guerre du Vietnam comme « défoliant », provoquant d'innombrables cancers et malformations congénitales dans la population. Par ailleurs, Dow Chemical a racheté en 2001 Union Carbide, responsable de la catastrophe de Bhopal, en Inde, en 1984, l'explosion d'une usine de pesticides ayant causé la mort de milliers de personnes. Quant à DuPont, il a été condamné en 2005 et 2008 par la justice américaine à une amende de 16,5 millions de dollars pour avoir dissimulé des informations sur la toxicité de composants chimiques entrant dans la fabrication du Teflon, puis à une amende de 300 millions de dollars à la suite de l'action de 60 000 habitants victimes de la pollution causée par la fabrication de ces mêmes composants. Tous nos vœux aux futurs mariés. Et bonne COP21.

la Croix

18, rue Barbès,
92128 Montrouge Cedex
Rédaction : 01.74.31.68.36
Fax : 01.74.31.60.02
www.la-croix.com
courriel : lecteurs.lacroix@bayard-presses.com

POUR S'ABONNER « La Croix »
Contact du lundi au vendredi de 8 h 30 à 19 h et le samedi de 9 h à 18 h
Tél. : 0.825.825.832 (0,18 € TTC/mn).

Site internet :
<https://librairie.la-croix.com>
ou écrire à : « La Croix »,
TSA 70008 59714 Lille Cedex 9.

CHANGEMENT D'ADRESSE 24H/24,
7J/7 dans l'espace
librairie.la-croix.com/moncompte
QUALITÉ RÉCEPTION
« la Croix » administration générale,
service qualité réception,
18, rue Barbès, 92128 Montrouge
Cedex. (Si le journal vous arrive en retard de façon répétitive.)

RENSEIGNEMENTS ABONNÉS
Tél. : 01.74.31.15.02.

Site : www.la-croix.com/contact

PUBLICITÉ Tél. : 01.74.31.60.60.

CARNET De 9 h à 18 heures.

(du lundi au vendredi)

Tél. : 01.74.31.66.06.

Fax : 01.74.31.60.03. courriel :

carnet.lacroix@bayard-pub.com

PETITES ANNONCES De 9 h à 18 heures.

Tél. : 01.74.31.16.18. Fax : 01.74.31.60.00.

CONTACT POUR LES MARCHANDS

DE JOURNAUX Tél. : 0.800.29.36.87.

SON INSPIRATION

Des valeurs universelles

Philippe Hui est resté très marqué par l'ouvrage *Tristes tropiques*, de Claude Lévi-Strauss : « *Nous avons des valeurs communes avec les peuplades les plus reculées d'Amérique du Sud et la France les a magnifiées en les appelant liberté, égalité et fraternité...* », commente-t-il. Élevé dans une famille de cinq enfants, entre un père ingénieur et une mère au foyer, il a été imprégné des valeurs de partage et de générosité de ses parents, « *catholiques de gauche* », investis dans de nombreuses associations. Valeurs qu'il a tenté de transmettre à ses quatre enfants âgés de 19 à 26 ans, dont Benoît Hui, devenu musicien professionnel, non pas en maniant une baguette mais en soufflant dans un cor...

« Quand l'électro rencontre le symphonique »



L'orchestre nazairien et les musiciens rennais de Digresk seront ensemble sur scène ce soir.

C'est un mélange en apparence des plus déroutants. Sur la grande scène du MusikHall, le groupe breton d'électro-rock Digresk et un orchestre symphonique (celui des Deux mondes), réunis pour la toute première fois dans un festival.

Habitué à tester de nouvelles expériences musicales, l'idée de se rapprocher d'un orchestre a vite germé dans l'esprit des musiciens. « On a contacté le chef d'orchestre du philharmonique des Deux mondes. Il est venu assister à plusieurs de nos rencontres et a été séduit », explique Nicolas Rozé, accordéoniste du sextuor.

Durant un an, les deux formations

ont travaillé de concert. « On a gardé nos parties mélodiques et écrit de nouveaux arrangements. » Philippe Hui, le chef d'orchestre qui a à cœur de démocratiser la musique classique, a lui aussi mis sa patte pour rendre possible l'alchimie entre les deux formations. Alkeemia est né.

« Le défi le plus important a été de garder un esprit d'ensemble. Un orchestre symphonique n'a jamais fait danser breton un public ! », sourit Nicolas Rozé.

Ce sera là aussi un challenge ce soir, mais après avoir rodé le spectacle, le musicien breton l'assure : « L'alchimie opère ! ».

A.S.

CONCERT SALLE GAVEAU A PARIS LE 22 OCTOBRE 2015



VIII^e Philippe Hui sublime le violon

Classique. La salle Gaveau, spécialisée dans les concerts classiques, accueille aujourd'hui Philippe Hui. Ce chef d'orchestre est célèbre pour avoir joué en extérieur avec sa formation au milieu des HLM. Il revient ici avec un spectacle intitulé « la Philharmonie des deux mondes ». Au programme, du Beethoven et du Tchaïkovski, avec la soliste russe Vera Lopatina qui s'attellera à sublimer le « Concerto pour un violon » du compositeur russe. Aujourd'hui, à 20 h 30. Salle Gaveau, 45, rue de la Boétie (VIII^e). M° Miromesnil. Réservation sur www.sallegaveau.com. Tarif : de 15 à 35 €.

LE PARISIEN – OCTOBRE 2015

Alkeemia, mariage du classique et de l'électro-rock

C'est un pari osé de vouloir marier des styles de musique aussi différents que le classique et l'électro rock. Le concert du samedi 17 octobre, salle Jacques-Brel, promet de décoiffer.



Philippe Hui dirigera l'orchestre symphonique en troisième partie de soirée, avec le groupe Digresk.

Entretien

Philippe Hui, chef d'orchestre de la Philharmonie, qui a travaillé avec Digresk sur des morceaux du groupe celtique adaptés à l'orchestre symphonique.

D'où est venue cette idée pour le moins originale ?

Digresk cherchait depuis assez longtemps un orchestre symphonique pour tenter l'expérience. La question m'a été posée, j'ai rencontré les musiciens du groupe et j'ai été immédiatement séduit par le répertoire, l'interprétation et la qualité de l'harmonie. La rencontre a été très amicale et on a décidé de tenter l'aventure.

Mais pour faire quoi vraiment ?

Ce n'était pas évident, en effet. Il a fallu réfléchir et beaucoup échanger. Il s'agissait pour moi d'adapter des morceaux de leur répertoire, qui comprend peu de chose écrites, beaucoup de tradition orale. L'objectif était d'être prêts pour le festival

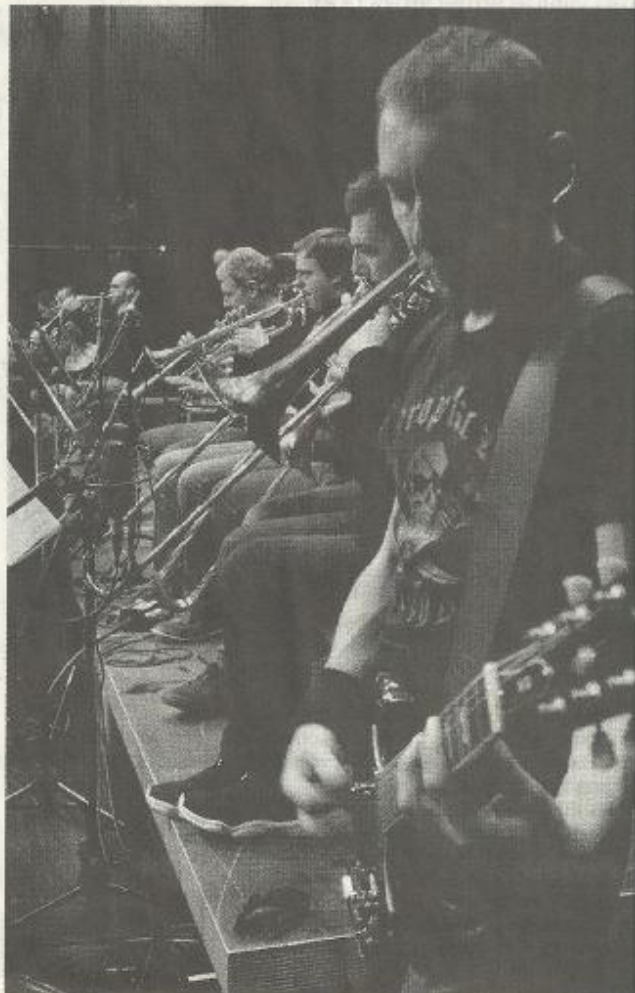
Yaouank, qui va se dérouler le 21 novembre à Rennes. Le plus difficile a été l'écriture des arrangements.

Comment est arrivée l'idée du concert de Saint-Nazaire ?

On s'est dit que ce serait bien de faire un galop d'essai avant Rennes et, surtout, La Philharmonie est Nazaïenne. C'est aussi une façon de s'inscrire dans le territoire. On avait vraiment envie de faire quelque chose de décalé, de surprenant et pour que la fête soit complète. On a proposé au Bagad de se joindre à nous.

Samedi 17 octobre, à 20 h 30, à la salle Jacques-Brel. Le Bagad jouera en première partie, ensuite le groupe Digresk et pour finir, la fusion avec l'orchestre, intitulée Alkeemia. Tarif 10 €. Gratuit pour les moins de 12 ans. Billetterie à l'espace culturel Leclerc Ruban Bleu et à la boutique Gweladenn.

Regarder la vidéo sur ouestfrance.fr/saint-nazaire



Répétition du groupe électro rock avec les musiciens de l'orchestre.

Rencontre du troisième type



**Un fest-noz symphonique, il fallait l'inventer !
Voilà chose faite. Ce samedi 17 octobre, découvrez, écoutez et dansez avec Alkeemla.**

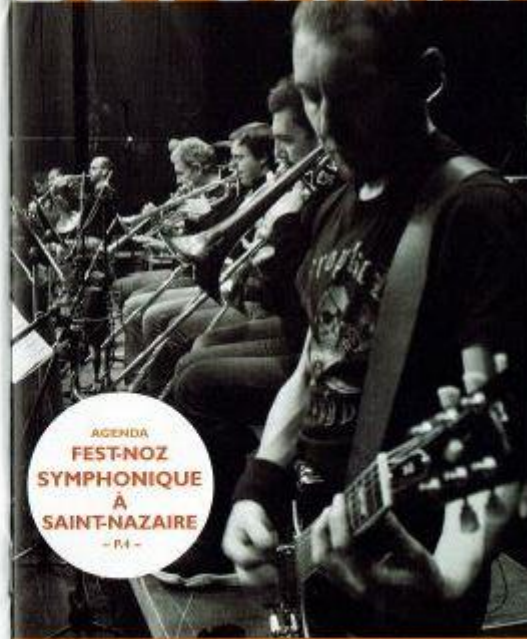
Un ensemble philharmonique, un bagad et un groupe aux tendances rock-electro-celtiques. Réunir ces trois entités sur un même projet artistique relevait du challenge. C'était sans compter sur l'ouverture d'esprit et l'ingéniosité d'un d'orchestre hors normes associé à des formations musicales pionnières de nouveaux concepts. La Philharmonie des deux mondes, Bagad Saint-Nazaire et le combo rennais Digenik se sont ainsi embarqués dans une aventure insolite pour ne pas dire carrément audacieuse. « L'idée était de faire se rencontrer des univers aux sonorités, aux instruments et aux publics très différents. Cette notion de fusion des genres est en totale adéquation avec la philosophie de la Philharmonie des deux

mondes, à savoir proposer des prestations innovantes et de qualité à des auditeurs aussi bien novices que connaisseurs en matière musicale », explique le chef d'orchestre Philippe Hui. Alkeemla est donc un mariage unique, "une première" dans le fond comme dans la forme, entre concert classique, musiques à danser, traditions bretonnes et nouvelles tendances. « Nous sommes partis du répertoire de Digenik qui nous avons adapté et arrangé pour la trentaine d'instrumentistes de l'ensemble symphonique. Ce projet a nécessité plusieurs mois de travail, d'hésitations puisées et nous sommes fiers de le dévoiler ce week-end aux Nantaisiens. » Sur scène, le programme s'articule en trois temps : une prestation du Bagad Saint-Nazaire, un concert de Digenik et, en apothéose, la communion des trois formations sur une même partition. Une fête d'enfer, un grand spectacle, et de l'enthousiasme en perspective !
Nathalie Ricordeau

Fest-noz symphonique : samedi 17 octobre des 20h30, salle Jacques-Brél.

n° 1358 du 14 au 20 octobre 2015

ESTUAIRE



AGENDA
**FEST-NOZ
SYMPHONIQUE
À
SAINT-NAZAIRE**
- P.4 -

AGENDA LE GRAND CAÛS P.2

ESTUAIRE OCTOBRE 2015

SAINT-NAZAIRE. Fest-noz symphonique

Concert. Mêler les rythmes celtes à la musique symphonique, c'est le pari de Digresk et de la Philharmonie des deux mondes. Le premier est un groupe rock-electro breton de Rennes, le second est un orchestre nazairien d'une trentaine de musiciens professionnels sous la baguette de Philippe Hui. Les deux univers a priori éloignés se sont croisés pour offrir ce samedi un fest-noz symphonique.

Les morceaux composés par les jeunes musiciens de Digresk seront accompagnés par la Philharmonie des deux mondes pour un concert appelé Alkeemia (alchimie en Estonien).

Le bagad de Saint-Nazaire s'invitera pour le final de cette envolée musicale étonnante présentée pour la première fois sur scène avant d'être de nouveau jouée le 21 novembre au festival Yaouank de Rennes.



Ce concert, mêlant musique bretonne et mélodies symphoniques, sera joué pour la première fois samedi

■ UTILE

Le samedi 17 octobre à 20 h 30 salle Jacques Brel.
Tarif : 10 €, gratuit pour les moins de 12 ans. Billetterie sur place ou à la librairie Gweladenn (base sous-marine) et l'espace Leclerc Ruban Bleu.

ECHO DE LA PRESQU'ILE

Fest-noz symphonique, samedi

L'Association des concerts populaires et le bagad proposent, ce samedi 17 octobre, un fest-noz symphonique. Trois groupes au programme de cette soirée exceptionnelle.

Le public sera accueilli par un couple de sonneurs qui assurera également les intermèdes. Les 40 musiciens du bagad Saint-Nazaire ouvriront le fest-noz.

En seconde partie de soirée, le groupe Digresk montera sur scène, trait d'union entre la musique classique et la musique celtique moderne. Leur style est festif, épicé et coloré. Des thèmes traditionnels rencontrent l'électro et les riffs rock.

Troisième ambiance, ensuite, avec La Philharmonie des deux mondes,

un orchestre symphonique sous la direction de Philippe Hui. Une quarantaine de musiciens interpréteront des œuvres majeures du répertoire classique : Beethoven, Mozart, Shumann...

Enfin, pour clôturer la soirée, le bagad Saint-Nazaire, le groupe Digresk et La Philharmonie des deux mondes joueront une pièce musicale ensemble.

Samedi 17 octobre, 20 h 30, salle Jacques-Brel, fest-noz symphonique. Tarif : 10 €, gratuit pour les moins de 12 ans. Billetterie à l'Espace culturel Leclerc, au Ruban bleu et à la librairie Gweladenn.

QUEST France Octobre 2015

CULTURE

CONCERTS, SPECTACLES

→ Fest noz symphonique

La Philharmonie des Deux Mondes, le Bagad saint-Nazaire et le groupe électro-rock Digresk proposent un concert trait d'union entre musique classique et musique celtique. Billetterie : Espace culturel Leclerc Ruban Bleu. Samedi 17 octobre, 20 h 30, salle Jacques Brel, avenue Demange. Tarifs : 10 €, gratuit pour les moins de 12 ans.

→ Histoire d'Ernesto

Ernesto n'aime pas l'école. Ernesto préfère l'expérience individuelle tout aussi solennelle. Dans cette création, le monde est regardé du point de vue de l'enfance : des figures aux échelles variables qui cachent sous un humour imperturbable, l'émotion et le vertige. Mardi 13 octobre, 19 h 30, le Théâtre, rue des Frères-Pereire. Tarifs : 13 €, réduit 7 €.

→ Mec

Découverte du

www.infolocale.fr

Presse Océan octobre 2015

Le 20 heures du 2 octobre 2015



**UN ORCHESTRE DANS LA CITE,
QUAND LA MUSIQUE CLASSIQUE S'INVITE EN BANLIEUE**

**Reportage coordonné par Cathelyne Hemery
TF1 – 02 octobre 2015 – Journal Télévisé du 20h**

[VOIR LE REPORTAGE](#)

« Le monde de grande musique et celui du grand public réconciliés d'un coup de baguette magique » - Cathelyne Hemery – Rédactrice en chef du service culture – TF1

QUARTIERS. Un concert au cœur de La Trébale

Promenade musicale en ville

Sous le chaud soleil de septembre, samedi, les oiseaux pépiaient dans les arbres alors que retentissait la 6^e symphonie de Beethoven dite la Pastorale. Dans le parc, au cœur des résidences de la Silène à Cardurand, l'émotion était doublement bucolique. Perchés sur leurs balcons ou confortablement assis en face de l'orchestre de la Philharmonie des Deux Mondes, les auditeurs se sont montrés fort enthousiastes comme Catherine : « *c'est génial, j'habite juste ici, il faut de la musique pour que les gens du quartier se rencontrent, il faut renouveler !* » Et Claire ajoute : « *c'est excellent, super, l'idée est intéressante, en plus, il fait beau* ». Quant au chef d'orchestre Philippe Hui « *Nous sommes ravis d'apporter de la musique au*



Un concert au milieu des résidences à la Trébale comme à Cardurand, un vrai succès

plus près des gens, d'offrir un concert à tout le monde et pas seulement à un public restreint. Chercher le public là où il est, c'est notre valeur principale, on espère continuer ce partenariat avec la Silène ». À la fin du concert, il a même prêté sa baguette

de chef à quelques enfants qui ont eu ainsi la possibilité de diriger les musiciens.

L'orchestre participera au Fest Noz symphonique avec le Bagad le 17 octobre, salle Jacques Brel.

PRESSE OCEAN 02 OCTOBRE 2015

Saint-Nazaire en bref

La Pastorale de Beethoven au cœur des quartiers

Samedi, l'amphithéâtre de la rue des Orchidées a vibré au son des instruments de la Philharmonie des deux mondes.

Ce fut un beau moment intemporel dans un lieu improbable et les habitants du quartier ne s'y sont pas trompés. Ils sont venus en nombre pour écouter le concert donné par la quarantaine de musiciens de l'orchestre de Philippe Hui.

Certains se sont installés avant l'heure, pendant que d'autres se sont rapprochés au fur et à mesure que les notes égrenaient leur mélodie. Des enfants jouaient à proximité au ballon et venaient de temps en temps prêter une oreille attentive à cette musique inattendue. D'autres avaient même choisi de grimper dans un arbre pour avoir un observatoire de choix ! La troupe s'est ensuite dirigée vers le quartier de Cardurant où l'accueil fut aussi chaleureux et le public aussi nombreux.

Plus d'une centaine de personnes à chaque concert, objectif atteint pour le chef d'orchestre, qui a prêté sa baguette à la fin des prestations aux enfants intimidés. Moukim,



Moukim, 9 ans, a pris son rôle de chef d'orchestre très au sérieux.

9 ans, s'est volontiers prêté au jeu. « J'ai déjà entendu cette musique à la maison de quartier et j'aimerais bien jouer de la contrebasse », a-t-il avoué d'une petite voix.

Vivats pour la Philharmonie des 2 Mondes

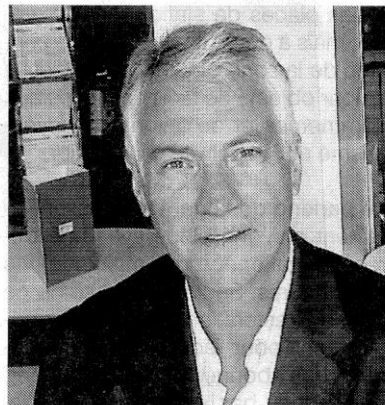
L'orchestre symphonique créé par le Nazairien Philippe Hui en 2013 a déjà donné 20 concerts devant plus de 5 000 spectateurs.

La Philharmonie des Deux Mondes entame une troisième saison avec des projets plein les poches. Pas moins de 13 représentations au programme cette année, dont une à Angers et une autre à Paris, dans la prestigieuse salle Gaveau. L'objectif du chef d'orchestre est bien de rendre accessible à tous les grandes œuvres du répertoire classique, en allant à la rencontre de nouveaux publics dans des lieux inhabituels.

La présence de TF1 le 26 septembre

Les concerts donnés en plein air dans les quartiers de Saint-Nazaire en mai dernier ont eu un franc succès et ils seront à nouveau proposés le 26 septembre. « **Nous avons cette fois-ci un partenariat avec la Silène et donnerons deux concerts en des lieux différents. Et puis TF1 doit venir filmer l'événement et ça pour nous, c'est une formidable reconnaissance** », assure Philippe Hui avec satisfaction. « **La Drac nous a aussi informés qu'elle renouvelait son soutien financier et nous espérons que d'autres collectivités suivront, pour que nous puissions aller encore davantage au-devant des publics qui ne viennent pas d'eux-mêmes vers la musique classique** ». Les répétitions pour les concerts promenades se dérouleront à la salle de la Fraternité « **afin de permettre aux personnes en grande précarité d'assister gratuitement aux séances** ».

Autre moment fort de la saison, la création *Alkeemia* qui va réunir pour



Philippe Hui, chef d'orchestre éclectique, a plus d'une corde à son arc.

un concert commun, le groupe électro-rock Digresk, le Bagad de Saint-Nazaire et l'orchestre symphonique, le samedi 17 octobre, à la salle Jacques-Brel. Ils ne joueront pas simultanément bien sûr, mais ils monteront tous sur scène pour le final. Certains morceaux seront harmonisés pour l'orchestre et pour Digresk et se joueront sous la baguette de Philippe Hui. Ce dernier est plutôt satisfait de l'essor que prend la Philharmonie, même s'il a dû « **mettre beaucoup de choses entre parenthèses, depuis deux ans** », comme il le reconnaît lui-même.

Samedi 26 septembre, à 15 h 30, quartier la Trébale et à 17 h, quartier Cardurand, concert promenade. Au programme, extraits de la symphonie n° 6 de Beethoven, dite *La Pastorale*. Gratuit

UEST FRANCE SAINT NAZAIRE

MUSIQUE.

PRESSE Océan
24/09/15

La Frat' renoue avec la culture



La Philharmonie des Deux Mondes a fait des répétitions publiques à la Frat'. Photo PO

Catherine Josse, pasteure et directrice de la Frat', l'avait annoncé dès son arrivée en 2013 : Le lieu allait « réassurer pleinement ses missions premières : écoute, accueil, rencontre pour permettre aux plus démunis, toutes confessions confondues, de retisser des liens avec la société et donc avec la culture. » La salle de 145 m², remise à neuf, permet dorénavant de tout imaginer. Durant trois jours, un orchestre y a répété publiquement. Pas des moindres puisqu'il s'agit de la Philharmonie des Deux Mondes, orchestre dirigé par Philippe Hui. « Depuis sa création nous multiplions les concerts à travers le département pour atteindre un public

peu habitué à la musique classique qui pour nous ne doit pas être réservée à une élite ». Projet artistique, mais aussi citoyen qui bien sûr a séduit Catherine Josse et son équipe de bénévoles. « Les gens sont venus seuls ou en famille, j'ai vu des regards émerveillés » relate Guislaine Collet, présidente de l'association la Fraternité Mission Populaire. Samedi, les 40 musiciens joueront Beethoven en plein air à la Trébale.

Concert en plein air de la Philharmonie des Deux Mondes, samedi 26 septembre, 15 h 30
Amphithéâtre allée des Orchidées, 17h
Cardurand, espaces verts, rue Henri Sellier.
Gratuit.

PRESSE OCEAN SAINT NAZAIRE

**Ouverture de la 3^e saison
de la Philharmonie
des Deux Mondes, l'orchestre
symphonique qui construit un
pont pour relier la population
à la musique classique.**



12 mai 2015 : les quartiers de la Bouletterie et de Plaisance, à Saint-Nazaire, résonnaient de sons bien inhabituels. La Philharmonie des Deux Mondes créait en effet l'événement en s'invitant sur leurs pelouses, au plus proche de leurs habitants. Quarante musiciens pour interpréter des extraits de la 3^e Symphonie de Beethoven, dite "Héroïque", dont les variations s'envolaient entre les immeubles. Des fenêtres se sont ouvertes, près de deux cents personnes ont écouté, ravies, cette œuvre majeure du répertoire classique. Suite à ce succès, la Philharmonie a décidé de poursuivre ces rencontres originales à l'occasion de l'ouverture de sa saison 2015/2016. C'est dans les quartiers de la Trébale et de Cardurand qu'elle posera ses instruments ce samedi 26 septembre pour deux nouveaux concerts promenades, en compagnie de Beethoven

toujours, mais cette fois-ci dans l'émotion bucolique de la Symphonie N°6, dite "La Pastorale".

Créée en 2013 par le chef d'orchestre nazairien Philippe Hlul, la Philharmonie des Deux Mondes reste donc fidèle à son jeune ADN d'ensemble citoyen. Au-delà de ses concerts "traditionnels", son objectif est en effet d'aller là où les gens vivent et travaillent, dans les écoles, les rues, les entreprises, les maisons de retraite... Mais il ne s'agit pas de faire "un coup", elle se veut "laboureuse", créatrice d'habitudes et génératrice de désir. Son public ? Ceux qui aiment et connaissent la musique classique, ceux qui l'aiment et ne la connaissent pas, ceux qui pourraient l'aimer. Et pour cela, tous les lieux sont bons, à partir du moment où ils contiennent de la vie, d'un gymnase aux salles de concert les plus prestigieuses comme la salle Gaveau, à Paris. Les répétitions de ces concerts promenades ont d'ores et déjà commencé dans les locaux de La Fraternité, association qui accueille des personnes en situation de précarité, personnes qui peuvent ainsi assister librement aux répétitions et aux concerts.

Tchaïkovski, Mozart, Debussy, Schumann, Haendel ou Britten : la nouvelle saison de la Philharmonie des Deux Mondes s'annonce riche, tant dans sa programmation que par l'importance de sa tournée. Le deuxième rendez-vous nazairien est déjà fixé au 17 octobre, lors d'un fest-noz qui risque de remuer la salle Jacques-Brel, avec le groupe celtique électro-rock Digresk et Bagad de Saint-Nazaire. Un pont jeté entre des esthétiques musicales différentes. Mais cela nécessitera un nouvel article...

Mireille Peña

Concerts promenades de la Philharmonie des Deux Mondes, samedi 26 septembre. Quartier de la Trébale à 15h30, quartier de Cardurand à 17h. Gratuit. En partenariat avec Silène et avec le soutien de la Drac des Pays de la Loire. Renseignements : 06 87 37 35 17.

Le Croisic

Concert de la Philharmonie des Deux Mondes, dimanche

Crée en 2013, La Philharmonie des Deux Mondes a été créée par le Nantais Philippe Hui, et son concert inaugural a eu lieu au Croisic. Son rêve : « faire se rencontrer deux mondes, celui des musiciens, des initiés, habitués des grandes salles de concerts, avec celui des amoureux de musique classique n'ayant ni l'occasion ni les moyens d'aller écouter des grands ouvrages classiques dans des lieux dédiés », se plaît à dire Philippe Hui. L'orchestre symphonique est composé de quarante musiciens, tous issus de Loire-Atlantique et, pour la plupart d'entre eux, enseignants dans des conservatoires du département.

Le programme de ce nouveau concert proposera en première partie, l'ouverture d'*Egmont*, opus 84, de Beethoven. *Egmont* est une musique de scène constituée d'une ouverture et de neuf parties pour soprano, récitant et grand orchestre, composée par le musicien entre octobre 1809 et juin 1810. S'en suivra le *Concerto pour violon et orchestre, en ré majeur op. 35*, de Tchaïkovski. Une œuvre aujourd'hui jouée dans toutes les grandes salles de concerts symphoniques. Le premier mouvement est clairement dans la dynamique du



La Philharmonie des Deux Mondes.

destin et de sa force, par la répétition du thème chargé de drames et de lyrisme. En seconde partie, le public pourra apprécier la *Symphonie n° 6, en fa majeur, opus 68*, dite Pastorale, de Ludwig van Beethoven.

Au violon, Vera Lopatina. Née à Saint-Petersbourg en 1989, elle a été formée au Conservatoire de Paris, dans la classe de Régis Pasquier. Elle est lauréate de nombreux concours internationaux. En janvier 2012, Vera Lopatina a enregistré un récital avec la pianiste Elizaveta Frolova, à la Maison de Radio France, dans le cadre de l'émission « Génération jeunes interprètes » diffusée sur France Musique.

Dimanche 27 septembre, à 17 h, salle Gabriel-Gouraud, avenue des Moulins. Réservations à l'office de



Au violon, Vera Lopatina.

tourisme, tél. 02 40 23 00 70 ou 06 67 04 95 44. Prix : 15 € (moins 12 ans, 6 €).

■ Conseil municipal

Lundi 28 septembre, 19 h, salle du Conseil Royal, 5, rue Jules-Ferry.

OUEST FRANCE

Retour au port pour la Philharmonie des deux mondes



L'orchestre symphonique de la Philharmonie des Deux Mondes est dirigé par Philippe Hui.

Organisé par l'association La Calé-basse, l'événement est exceptionnel. L'orchestre symphonique de la Philharmonie des Deux Mondes, composé de quarante musiciens va interpréter dans un lieu complètement inhabituel la *Symphonie n° 6, en fa majeur, opus 84*, de Beethoven. C'est en effet le gymnase Gabriel-Gouraud au Croisic, qui va accueillir la formation et son éclectique chef d'orchestre, Philippe Hui. Après avoir été l'assistant de James Conlon, il a régulièrement dirigé l'Orchestre national de l'Opéra de Paris. Il faut dire que la Philharmonie a joué son concert inaugural, en 2013, dans cette même salle. Une sorte de retour au port d'attache !

A noter en première partie de concert, *Concerto pour violon et orchestre, en ré majeur, opus 35*, de Piotr Ilitch Tchaïkovski, composé en 1878. Et une présence magnifique avec la violoniste, Véra Lopatina, lauréate de nombreux concours internationaux, tels que les concours Andrea Postakini, à Fermo, en Italie, ou bien encore l'International Competition of Young Violinists, à Kloster-Schonthal (Allemagne).

Dimanche, à 17 h, salle Gabriel-Gouraud, avenue des Moulins au Croisic. Réservations à l'office de tourisme, tél. 02 40 23 00 70 ou tél. 06 67 04 95 44. Prix : 15 € (moins de 12 ans, 6 €).

BON PLAN DU CROISIC

LE CROISIC. Le retour de la Philharmonie des Deux Mondes

Concert. Ce dimanche 27 septembre, l'association La Callebasse en partenariat avec la mairie organise pour la troisième année consécutive un concert de la Philharmonie des Deux Mondes sous la direction de Philippe Hui. Le chef d'orchestre sera accompagné par la violoniste Vera Lopatina et une quarantaine de musiciens.

Pour rappel, la Philharmonie des Deux Mondes a été créée par Philippe Hui avec l'objectif de faire découvrir les œuvres musicales à un nouveau public en allant à sa rencontre sur des lieux aussi divers que des églises, des usines ou même dans la rue. Le concert inaugural de la Philharmonie avait été donné le 15 septembre 2013 au Croisic au gymnase Gabriel Gouraud. « C'est un lieu familial avec une acoustique très correcte », précise le musicien.

Au programme

De nouveau le gymnase



Philippe Hui et son orchestre

va accueillir ce concert qui se déroulera en deux parties. L'orchestre jouera l'ouverture d'Egmont de Beethoven, une des compositions les plus célèbres du compositeur « puissante et expressive, c'est une des dernières œuvres de la période héroïque de Beethoven, dans la lignée de la cinquième symphonie achevée deux ans plus tôt », soulignent les organisateurs. Suivra le concerto pour

violon et orchestre de Tchaïkovski : « C'est une œuvre aujourd'hui très connue et jouée chaque saison plusieurs fois dans toutes les grandes salles de concerts symphoniques ».

Vera Lopatina soliste

La soliste qui interprétera ce concerto est la jeune violoniste russe Vera Lopatina. Elle a commencé le violon à l'âge de 5 ans puis a donné son premier

recital à l'âge de 9 ans. Lauréate de nombreux concours internationaux, elle se produit à Saint-Petersbourg, Moscou ainsi qu'en Italie, Pologne, Suède, Allemagne, Chine... Vera Lopatina joue un magnifique violon de 1850 réalisé par le luthier français Pierre Sylvestre (1850). En seconde partie, la symphonie Pastorale de Beethoven sera déclinée en 4 mouvements qui illustrent chacun un épisode particulier de la vie à la campagne. « Beethoven vouait un grand amour à la nature et à la campagne où il séjournait chaque été ».

■ UTILE

Ce dimanche 27 septembre à 17 h au Gymnase Gabriel Gouraud au Croisic. Tarifs : adultes 15 € ; moins de 12 ans 6 €. Réservations à l'office de tourisme du Croisic ou par téléphone au 06 67 04 95 44.

Concert symphonique d'automne dimanche

La Philharmonie des Deux Mondes, dirigée par Philippe Hui, revient pour un concert dimanche 27 septembre, à 17 h, au gymnase Gabriel-Gouraud, avenue des Moulins, avant Angers et Paris. Le Nazairien Philippe Hui avait créé cet orchestre pour faire se rencontrer deux mondes : celui des musiciens, des initiés, habitués des grandes salles de concerts, avec celui des amoureux de musique classique n'ayant ni l'occasion ni les moyens d'aller écouter des grands ouvrages classiques dans des lieux dédiés. Au programme *l'Ouverture d'Egmont* de Ludwig Van Beethoven, le *Concerto pour violon* de Piotr Ilitch Tchaïkovski, avec Vera Lopatina en soliste violon, et



Philippe Hui.

la *Symphonie N° 6 en fa majeur* dite « Pastorale » De Ludwig Van Beethoven.

Renseignements et réservations
à l'office de tourisme,
06 67 04 95 44. Adultes 15 €
(6 € moins de 12 ans).

MUSIQUE. La saison de la Philharmonie des Deux Mondes débute dans la rue

« C'est notre 3^e saison et elle s'annonce chargée », sourit le chef d'orchestre Philippe Hui. Le musicien nazairien a créé en 2013 la Philharmonie des Deux Mondes, un orchestre de professionnels dont la vocation est d'aller à la rencontre d'un public néophyte en musique classique et de lui présenter, hors les murs feutrés, les grandes œuvres du répertoire. Dans un gymnase, une salle polyvalente, une entreprise, dans la rue, la Philharmonie joue dans les lieux les plus accessibles « avec en objectif final de voir les gens venir d'eux-mêmes dans une vraie salle de concert ». Fonctionnant grâce au mécénat, l'orchestre, composé d'une quarantaine de musiciens, vient de décrocher un financement de la Drac (Direction régionale des affaires culturelles). « Une belle reconnaissance pour notre travail. J'espère maintenant que cela va ouvrir des financements de la ville de Saint-Nazaire et du Département », glisse Philippe Hui.

Concert dans les quartiers samedi

Après avoir expérimenté le



Comme en mai à Plaisance, la Philharmonie des Deux Mondes sera au pied des immeubles à la Trébale et à Cardurand

concept l'an dernier à la Bouletterie et à Plaisance, la Philharmonie sera ce samedi 26 au pied des immeubles de la Trébale (15 h 30) et de Cardurand (17h) en partenariat avec Silène, pour présenter *La Pastorale* de Beethoven. « Au-delà du concert, c'est aussi une performance. Le contact est direct et la dernière fois nous avons fait diriger l'orchestre par les enfants. C'était formidable », poursuit le chef.

Une équipe de TF1 devrait être présente pour un reportage du journal de 20h.

Le lendemain c'est au Croisic que la Philharmonie donnera un concerto pour violon de Tchaïkovski (lire page 69). Ce concert sera également joué le samedi 3 octobre à Angers pour Ligue contre le cancer et le 22 à Paris salle Gaveau.

La formation, en orchestre de chambre, interprétera le concerto pour harpe d'Haendel,

Une petite musique de nuit de Mozart, *Danses pour harpe* de Debussy, *Simple Symphony* de Britten, avec la soliste Delphine Benhamou, vendredi 8 et samedi 9 janvier au Théâtre Jean Bart, le samedi 27 février à Sautron autour de Schumann et Beethoven avec le violoncelliste Sébastien Hurtaud et *La Symphonie N° 2* de Beethoven au Théâtre le mardi 31 mai à 20 h 30.

Un fest-noz symphonique

Côté création, la Philharmonie s'est rapprochée du groupe celté électro-rock Digresk pour proposer le 17 octobre à Saint-Nazaire et le 21 novembre à Rennes, un fest-noz symphonique avec à leurs côtés le bagad de Saint-Nazaire. Les trois formations seront ensemble sur scène pour le final de cette soirée salle Jacques Brel. Philippe Hui mène aussi sa propre carrière. Il dirigera l'orchestre du ballet *Cendrillon* à l'opéra de Limoges, participera au festival Offenbach d'Étretat et ne perd pas de vue l'Opéra de Paris pour qui il collabore régulièrement.

C. R.

ECHO DE LA PRESQU'ILE

festival les voix au château: du grand opéra ce soir

Philippe Hui: «Carmen en plein air, c'est inoubliable !»

Aujourd'hui, le festival Les Voix au château propose un spectacle dédié à l'opéra. «Autour de Carmen» est une adaptation inspirée du chef-d'œuvre de l'opéra français «Carmen», de Bizet. Pour mettre en musique ce spectacle, le festival accueille le chef d'orchestre de renommée internationale Philippe Hui pour diriger l'ensemble La Philharmonie des deux mondes. Ils accompagneront les cinq chanteurs et les chœurs qui interpréteront les plus beaux airs de cet opéra. Allons à sa rencontre...

Pourquoi le choix d'intégrer la programmation du festival?

Ce jeune festival a choisi de proposer une programmation très éclectique, ce qui convient parfaitement à l'esprit de la Philharmonie des deux mondes, orchestre avec lequel je cherche à transcender les différents genres de musique. Quel-

ques-uns de ses meilleurs éléments accompagneront les extraits de «Carmen» que Rachel Schiffmann et moi-même avons choisi de présenter. Nous sommes enchantés d'accompagner la croissance d'un tel festival.

Vous êtes un spécialiste de l'opéra en plein air. Quelles sont les difficultés pour diriger La Philharmonie des deux mondes dans ces conditions?

Le plein air a ceci de particulier que l'attention des spectateurs peut à tout moment être captée par l'environnement. Bien entendu, les conditions climatiques peuvent aussi jouer un grand rôle, les instruments de musique étant très sensibles aux variations de température et d'hygrométrie. Mais le spectacle lyrique en plein air procure souvent des moments inoubliables, en particulier dans la fraîcheur de belles soirées d'été.

«Autour de Carmen» est inspiré d'un des symboles de l'opéra fran-



Le chef d'orchestre Philippe Hui.

Parlez-nous de cette adaptation que vous allez diriger.

C'est une très belle adaptation réalisée par David Walter. Elle autorise à jouer l'opéra en assez petit effectif, ici douze musiciens, en respectant parfaitement l'esprit de l'ou-

vrage, notamment dans sa dimension dramatique admirablement mise en musique par Bizet. Ce n'est pas un hasard si ce chef-d'œuvre est parmi les plus joués au monde.

Pour tout savoir sur le festival (réservations, billetterie, programme complet), aller sur www.les-voix-au-chateau.fr

CONCERT AU CHATEAU DE CLISSON DU 30 MAI 2015

Concert Beethoven et Brahms samedi au château



L'orchestre de la philharmonie des deux mondes jouera Brahms et Beethoven, samedi soir, dans le château de Clisson.

Ce samedi, la symphonie n° 3 de Beethoven dotera l'un des écrans musicaux du château de Clisson. L'orchestre de la philharmonie des deux mondes, dirigé par Philippe Hui, propose un concert autour de l'œuvre de Ludwig Van Beethoven (1770-1827) et de Johannes Brahms (1833-1897).

L'orchestre, dont l'ambition est de jouer pour tous publics et dans des lieux divers des œuvres majeures

du répertoire classique, proposera de découvrir la musique de ces deux compositeurs. D'abord, celle de Brahms, dont le double concerto pour violon et violoncelle sera interprété par les solistes Sullmann Altmayer et Gautier Hermann, puis, celle de Beethoven, avec sa symphonie n° 3.

Le concert est organisé par la ville de Clisson. L'ouverture du concert sera assurée par les élèves et les

chœurs de l'école de musique Artissimo. Ils joueront un extrait de la symphonie n° 3.

Samedi 30 mai, à 20 h 30, au château de Clisson. Plein tarif : 13 €. Réduit : 10 €. Moins de 12 ans : 5 €. Groupe : 10 €. Renseignements et réservations : office de tourisme du Vignoble de Nantes, tél. 02 40 54 02 95.

Ouest France Clisson 26/05/2015

De la musique classique dans le château

La Philharmonie des deux mondes se produira le samedi 30 mai dans la cour du château de Clisson. Un concert inédit pour cette philharmonie qui sera le point d'orgue d'une année de collaboration et d'intervention à l'école de musique Artissimo, dans les collèges et même la maison de retraite.

S'habituer à jouer dans tous les lieux et dans toutes circonstances, tel est le défi de Philharmonie des deux mondes. "Obligatoire si l'on veut répondre à notre autre ambition, celle de rendre accessible à tous les grandes œuvres du répertoire classique", commente Philippe Hui. Un chef d'orchestre qui a créé cette formation dans cette optique, il y a un an et demi, à Saint-Nazaire.

Après un gymnase ou encore une entreprise de maçonnerie, cette fois, les 35 musiciens professionnels évolueront dans la cour du château. "On s'adapte le jour même au moment des répétitions", sourit malicieusement celui qui a la forte expérience des concerts en plein air. Lui qui a régulièrement dirigé l'orchestre national de l'opéra de Paris mais a aussi, pendant plusieurs années, assuré la direction musicale du festival Opéra en plein air.

Un an d'interventions

Ce concert n'est pas qu'une prestation d'une for-



Philippe Hui, chef d'orchestre de la philharmonie des deux mondes avec le maire de Clisson, Xavier Bonnet, et la présidente d'Artissimo, Virginie Diard.

mation. Cette soirée est l'aboutissement d'une série d'interventions de cet artiste international auprès de différents publics. D'abord celui d'Artissimo. Les élèves de l'école de musique, notamment ceux de l'orchestre à cordes, ont en effet rencontré Philippe Hui à plusieurs reprises pour monter un projet commun. "La rencontre avec des professionnels fait partie de notre projet d'établissement, tout comme la prestation en public", ne manquait pas de rappeler Martine Foucher-Bricaud, la directrice. Entre les allers-retours du directeur artistique, Hélène Checco, l'enseignante clissonnaise a joué les traits d'union. "Une prof qui s'est totalement investie

dans ce projet", saluaient Philippe Hui et Martine Foucher-Bricaud. Tellement qu'elle a rejoint la Philharmonie des deux mondes.

La version simplifiée de la 3^e symphonie de Beethoven qui a été travaillée sera jouée le 30 mai en introduction par la quinzaine d'élèves du groupe. Ils seront rejoints dans un second temps par les 80 élèves en formation musicale et le chœur d'enfants pour interpréter *L'Hymne à la joie*.

Ensuite, Philippe Hui est intervenu auprès des collégiens de 6^e et de 5^e de Cacault et de l'Immaculée-Conception lundi dernier pour mieux faire comprendre ce qu'est un chef d'orchestre, ce qu'est une symphonie, et ce qu'est l'œuvre de Beethoven.

En avril, une de ses violoncelles était venue à la maison de retraite pour jouer une heure devant un public ayant peu accès à la culture. "C'est vers tous ces publics que nous devons aller", insistait Philippe Hui.

Pour le concert, la première partie postérieure à l'introduction d'Artissimo se prolongera par le double *Concerto pour violon et violoncelle* (Sulimann Altmayer et Gauthier Herrmann). La seconde sera l'interprétation de la 3^e symphonie de Ludwig van Beethoven. Une conclusion surprise attendra ensuite le public. Le château espère faire le plein des 300 places mises à disposition. "A un prix modique (ndlr: 13 euros sur place et 10 euros en réservation)", rappelle le chef d'un orchestre qui ne vit que de sa billetterie, d'éventuelles conventions avec des mairies et du mécénat d'entreprise. "Cela obéit aussi à notre volonté d'accessibilité", concluait Philippe Hui. Pour la municipalité clissonnaise, "c'est aussi de montrer qu'il n'y a pas que des musiques actuelles qui résonnent à Clisson", lançait le maire Xavier Bonnet en faisant allusion au Hellfest.

Philharmonie des deux mondes, concert le samedi 30 mai à partir de 20 h 30, dans le château de Clisson. 300 places. Avec la participation d'Artissimo. Repli sous les halles en cas de pluie. Tarifs : 13 euros sur place (10 en réservation), 5 euros pour les moins de 12 ans, 10 euros pour les groupes. Renseignements et réservations au 02 40 54 02 95.

ENTREPRISES DE BTP

Brahms et Beethoven chez des maçons de Saint-Nazaire

Jean-Philippe Defawe (Bureau de Nantes du Moniteur) - LE MONITEUR.FR - Publié le 18/05/15 à 15h09

Donner un véritable concert de musique classique dans les ateliers d'une entreprise de maçonnerie, c'est le pari un peu fou du chef d'orchestre Philippe Hui et de Yann Le Quellec, patron de Sadac Construction.



© Jean-Philippe Defawe - A l'issue du concert, Philippe Hui (à gauche) a remercié Yann Le Quellec pour son soutien actif à la Philharmonie des deux mondes.

Habitué des grandes scènes françaises et internationale (Opéra de Paris, Théâtre des Champs-Élysées, Opéra Comique, Düsseldorf, Baalbeck, etc.), le chef d'orchestre Philippe Hui a donné mardi 12 mai une représentation pour le moins originale. Avec ses 35 musiciens professionnels, il a interprété un double concerto pour violon et violoncelle de Brahms et la symphonie n°3, dite «Eroica», de Beethoven dans l'atelier de l'entreprise de maçonnerie Sadac. Plus d'une centaine de personnes – clients, partenaires et salariés de la Sadac – avaient répondu à l'invitation de Yann Le Quellec, PDG de l'entreprise qui voulait fêter ainsi le développement de son activité désamiantage.

Ce concert marque les premiers pas de la «Philharmonie des deux mondes» dans le monde du BTP. Soutenue par l'association des concerts populaires, la Philharmonie est un orchestre symphonique, mais pas seulement. C'est aussi un orchestre citoyen qui a pour ambition de faire se rencontrer deux mondes, celui des mélomanes et celui d'un public qui n'a pas l'habitude de se rendre dans les salles de concert pour écouter de la musique classique. «C'est grâce à des fous comme Yann Le Quellec que cet orchestre existe» a rappelé Philippe Hui à l'issue d'une heure et demie de concert devant un public captivé.

Pour Yann Le Quellec, ce concert s'inscrit dans une vision et humaniste de l'entreprise. «L'entreprise est pour moi un lieu qui doit permettre à chacun de s'épanouir dans son métier» explique-t-il. Ancien commercial dans les adjuvants pour béton, il a repris la Sadac en 2004. C'était alors une petite entreprise de maçonnerie locale et, tout en maintenant cette activité, il l'a spécialisée dans le sciage et désormais de désamiantage. Aujourd'hui, la Sadac réalise deux millions d'euros de chiffres d'affaires avec 17 salariés et deux apprentis. Elle intervient «sur des moutons à 5 pattes» dans tout le grand ouest et notamment sur des chantiers emblématiques comme le futur centre des congrès de Rennes qui s'installe dans un ancien couvent et où l'entreprise est intervenue avec les Recycleurs bretons comme soustraitant de Sogea pour scier les massifs et une forêt de micropieux provisoires qui ont maintenu le bâtiment historique en lévitation durant la reprise en sous-œuvre.

Pari réussi pour la Symphonie des deux mondes



Philippe Hui a proposé à plusieurs enfants de venir jouer au chef d'orchestre, pour le plus grand plaisir du public.

L'orchestre professionnel créé par Philippe Hui avait donné rendez-vous au public dans deux quartiers de Saint-Nazaire, mardi après-midi et ils furent nombreux à se déplacer pour venir écouter, au soleil, des extraits de la 3^e symphonie de Beethoven. Petits et grands étaient parfaitement attentifs à la musique jouée par la quarantaine de musiciens, qui participaient à cette belle aventure. « Ces deux concerts sont le fruit d'un partenariat avec les maisons de quartiers et les jeunes d'Unis Cité, qui

se sont beaucoup impliqués au niveau de la logistique », explique Said Merniz, le coordinateur du groupe. Sur la place Anita Conti, la musique a enchanté les spectateurs dont le nombre n'a cessé de croître tout au long de la prestation. Philippe Hui souhaite poursuivre cette expérience et travaille actuellement, avec ses partenaires, à un projet d'ateliers dans les quartiers, à destination des enfants. Cela pourrait commencer à l'automne et se poursuivre tout au long de l'année scolaire.

_NZL09

Vendredi 15

Ouest France Saint-Nazaire 15/05/2015



La Philharmonie des Deux Mondes

Pour son 9^e concert en Loire-Atlantique, Philippe Hui a choisi de présenter le Double Concerto pour violon et violoncelle de Brahms et la Symphonie N°3 de Beethoven. Deux solistes d'exception interpréteront cette œuvre : S. Altmayer au violon et G. Herrmann au violoncelle. Deuxième partie : symphonie « Eroica ».

Mercredi 13 mai à 20h30 au Théâtre. Billetterie sur place, au 02 40 22 91 36 ou sur petitien.fr/7zdb

Philharmonie des Deux Mondes

BRAMHNS
DOUBLE CONCERTO
POUR VIOLON
ET VIOLONCELLE

BEETHOVEN
SYMPHONIE N°3

MER 13 MAI 2015

SAINT-NAZAIRE
LE THÉÂTRE 20H30

Magazine de Saint-Nazaire 05/2015

La musique classique à la portée de tous

La Symphonie des deux mondes, qui démocratise la « grande musique » donne deux nouveaux concerts, les 12 et 13 mai.



Philippe Hui et les musiciens de la Symphonie des deux mondes.

La musique classique est réputée élitiste et difficile d'accès pour une partie de la population. Il suffit d'observer le public dans les salles de concert pour s'apercevoir que les tempes argentées prennent largement le pas sur les chevelures juvéniles...

Philippe Hui, chef d'orchestre à l'opéra de Paris durant plusieurs années, a toujours eu le désir de démocratiser la musique classique et de l'amener vers tous les publics. « Beaucoup de gens pensent que ce genre de musique n'est pas pour eux et lorsque j'étais à l'opéra de Paris, je voyais bien que j'avais à faire à un public privilégié. »

Il a donc créé, l'année dernière, un orchestre professionnel, premier du genre dans la région, qu'il a nommé La symphonie des deux mondes. « Mon but est d'aller jouer dans des lieux improbables, comme les entreprises, les gymnases, ou même dans la rue en déambulation, en partenariat avec les maisons de quartiers », confie-t-il. « J'ai

des contacts avec de nombreuses communes et je viens d'obtenir une subvention de la Drac (direction régionale des Affaires culturelles) pour 2015. C'est un bon début. »

Après un an et demi d'existence, l'orchestre a déjà donné 8 concerts et propose sa troisième programmation de la saison.

Mardi 12 mai, c'est un concert promenade gratuit qui est proposé. Au programme, extraits de la *Symphonie n° 3* de Beethoven. Il sera donné place Nadia-Boulanger de 17 h à 17 h 30 et boulevard Laennec (Plaisance) de 18 h à 18 h 30.

Mercredi 13 mai, à 20 h 30, au Théâtre, place à un double concerto pour violon et violoncelle de Brahms avec Sullimann Altmayer au violon et Gauthier Hermann au violoncelle. Ils donneront la *Symphonie n° 3* de Beethoven « Eroica ». Tarifs : 23 € et 5 € pour les moins de 12 ans et les élèves des écoles de musique. Réservations auprès du théâtre. Contact : tél. 02 40 22 91 36.

Ouest France 07/05/2015

CONCERT. La Philharmonie des deux mondes dans la rue et au Théâtre

Saint-Nazaire. La Philharmonie des deux mondes, un orchestre symphonique, a pour ambition depuis 2013 de faire se rencontrer deux mondes, celui des mélomanes et celui d'un public non initié à la musique classique. Son chef d'orchestre le Nazairien Philippe Hui fait ainsi (re) découvrir les grandes œuvres au plus grand nombre. Ainsi, Mozart, Beethoven ou les grands airs d'opéra ont été joués notamment dans des gymnases ou des salles polyvalentes. Fidèle à son projet de réconciliation des deux mondes, Philippe Hui a souhaité aller plus loin en emmenant son orchestre dans les lieux du quotidien, comme

l'entreprise nazairienne de maçonnerie Sadac, pour ses salariés et ses partenaires ou bien, avec la Fédération des maisons de quartiers et Unis-Cité, dans les quartiers de Saint-Nazaire pour jouer dans la rue le mardi 12 mai des extraits de la 3^e symphonie de Beethoven.

La Philharmonie des deux mondes se produira aussi au Théâtre le 13 mai. À l'affiche, le double concerto pour violon et violoncelle de Brahms et la *Symphonie n° 3* de Beethoven avec Sullimann Altmayer au violon et Gauthier Hermann au violoncelle. En deuxième partie, l'orchestre jouera la symphonie préférée de Beethoven, *Eroica*, créée en public il y a exactement



La Philharmonie des deux mondes est dirigée par Philippe Hui

210 ans, œuvre révolutionnaire de part sa durée (50 min) et la nouveauté de son style.

UTILE

Mardi 12 mai : extraits de la 3^e symphonie de Beethoven à 17h place Nadia Boulanger et à 18h15 square Plaisance

boulevard Laennec. En cas de pluie, le concert aura lieu à l'Espace civique. Mercredi 13 mai au Théâtre à 20h30, tél. 02 40 22 91 36, Tarifs : 17 €/5 € (moins de 12 ans et élèves des écoles de musique et conservatoires) et en plein air au Château de Clisson le 30 mai à 20h30 (02 40 54 02 95).

Echo de la Presqu'île 08/05/2015

Ouest-France
10-11 janvier 2015

Ouest-France
Mardi 6 janvier 2015

Par ici la sortie

Trois idées de sorties 100 % musicales pour ce week-end.

Pianoforte

Le concert de la Philharmonie des Deux mondes, dirigée par le Nazairien Philippe Hui, est prévu au Théâtre Jean-Bart, à Saint-Marc-sur-Mer, ce samedi, à 20 h 30. L'orchestre de chambre interprétera des concertos pour piano (ancêtre du piano) de Bach, avec le soliste Knut Jacques, ainsi qu'une sérénade de Tchaïkovski, précédée de l'Adagio de Barber. Tarifs : de 5 € à 15 €. Renseignements, tél. 06 87 37 35 17.

Philharmonie : il reste des places pour samedi

Le prochain concert de la Philharmonie des Deux Mondes, dirigée par le Nazairien Philippe Hui, aura lieu le vendredi 9 janvier, à 20 h 30, au Théâtre Jean-Bart, à Saint-Marc-sur-Mer. Cette date est complète, mais il reste des places pour la soirée du lendemain, le samedi 10, également à 20 h 30.

L'orchestre de chambre interprétera des concertos pour piano (ancêtre du piano) de Bach, avec le soliste Knut Jacques, grand spécialiste de cet instrument, ainsi qu'une sérénade de Tchaïkovski, précédée de l'Adagio de Barber.

Vendredi 9 et samedi 10 janvier, à 20 h 30, au Théâtre Jean-Bart à Saint-Marc-sur-Mer. Tarifs : de 5 € à 15 €. Renseignements, tél. 06 87 37 35 17.



Laura Dynns

Le soliste Knut Jacques sera à Saint-Nazaire les 9 et 10 janvier.

Presse Océan

Jeudi 8 janvier 2015 - 0,85 €

N°23239

Votre journal à domicile : 02 40 44 24 24 (Appel non surtaxé - Tarif local)

MUSIQUE CLASSIQUE. Samedi et dimanche au théâtre

« Deux Mondes » en concert

La « Philharmonie des Deux Mondes », orchestre créé et dirigé par le Nazairien Philippe Hui est désormais bien implantée en Loire-Atlantique et a trouvé son public, de plus en plus nombreux et varié. La volonté de son chef reste intacte : *« offrir à tous, pas seulement à une élite, la possibilité de découvrir les chefs-d'œuvre du répertoire classique qui constituent le patrimoine commun et donc appartiennent à chacun ».*

Pour aller à leur devant, la Philharmonie des deux mondes varie les lieux, les formes. Ce week-end, pour sa sixième série de concerts, c'est l'orchestre de chambre plus intime qui se produira avec seulement 15 musiciens et la répétition générale se fera face à un public intergénérationnel constitué d'écoliers et de personnes âgées.

Au programme, le concerto pour piano de Bach : ancêtre aux sons plus doux du piano moderne, cet instrument a connu son essor au XVIII^e siècle et c'est pour lui que Mozart écrivait ses



Philippe Hui dirige l'orchestre philharmonique des deux mondes. PO

concertos et sonates. Il sera joué par le soliste de renommée internationale Knut Jacques. Suivront des œuvres de Barbes et Tchaïkovski.

Samedi et dimanche à 20 h 30 au théâtre Jean-Bart. Tarif: 15 €, 5 € - de 12 ans et élèves des écoles de musique et du conservatoire.

l'écho

de la presqu'île

guérandaise et de saint-nazaire

Vendredi 9 janvier 2015

HEBDOMADAIRE REGIONAL D'INFORMATION • N° 6381 • 1,40 €

6, rue du Milan Noir BP 95149 - 44351 GUERANDE cedex - Tél. 02 40 15 69 69 Fax. 02 40 42 95 91 www.lechodelapresquile.fr

MUSIQUE CLASSIQUE à Saint-Nazaire

La Philharmonie des deux mondes joue en orchestre de chambre

La Philharmonie des deux mondes, sous la baguette de Philippe Hui, donnera deux concerts les 9 et 10 janvier (celui de vendredi affiche complet). Pour cette 6^e prestation, la Philharmonie présente pour la première fois son orchestre de chambre composé de 15 musiciens. Le soliste invité est Knut Jacques, grand spécialiste du piano forte, (créé au début du XVIII^e siècle par Bartolomeo Cristofori et ancêtre du piano actuel), qui interprétera en première partie des concertos de Bach sur cet instrument aux sonorités si particulières. En seconde partie, l'orchestre jouera Adagio de Barber et Sérénade de Tchaïkovsky.

Créée en septembre 2013 par le chef d'orchestre nazarrien Philippe Hui, la Philharmonie des deux



Le soliste Knut Jacques est l'invité de la Philharmonie des deux mondes (photo Laura Dyens)

Mondes est une formation composée de musiciens des Pays de la Loire et dont la mission est de "rendre les

grandes œuvres du répertoire classique accessibles à tous en menant des actions éducatives et culturelles auprès

notamment des enfants et de leurs aînés et en jouant dans tous les lieux à la rencontre des publics".

Utile

au théâtre Jean Bart à Saint-Marc-sur-Mer. Vendredi 9 (complet) et samedi 10 janvier à 20h30. Réservations au 06 87 37 35 17, 06 75 50 63 03. laphilharmoniedesdeuxmondes@sfr.fr. Il est possible de retirer ses billets à l'Espace culturel Leclerc Ruban Bleu ou sur place dans la mesure des places disponibles. Tarifs : 15 € - 5 € (moins de 12 ans et élèves des Ecoles de musiques et conservatoires). 12 € pour les groupes de plus de 8 personnes.

Vendredi 26 décembre 2014

À noter !

■ La Philharmonie des deux mondes.

Le prochain concert aura lieu le vendredi 9 janvier à 20h30 au théâtre Jean Bart de Saint-Marc-sur-Mer. La date étant quasi complète, un concert supplémentaire est programmé le 10 à 20h30.

Au programme, concertos pour piano-forte de Bach avec le soliste Knut Jacques, Adagio de Barber et Sérénade de Tchaïkovsky. Réservations au 06 87 37 35 17, 06 75 50 63 03. [laphilharmoniedesdeuxmon-](http://laphilharmoniedesdeuxmondes@sfr.fr)

[des@sfr.fr : https://www.helloasso.com/associations/association-des-concerts-populaires/evenements/la-philharmonie-des-deux-mondes-2](https://www.helloasso.com/associations/association-des-concerts-populaires/evenements/la-philharmonie-des-deux-mondes-2) Il est possible de retirer ses billets à l'Espace culturel Leclerc Ruban Bleu ou sur place dans la mesure des places disponibles.

Tarifs : 15 € - 5 € (moins de 12 ans et élèves des Ecoles de musiques et conservatoires), 12 € pour les groupes de plus de 8 personnes.

MUSIQUES

« La philharmonie des deux mondes ». La Philharmonie des Deux Mondes présente pour la première fois son orchestre de chambre composé de 15 musiciens sous la direction du chef nazairien Philippe Hui. Première partie *Concertos pour piano* de Bach avec le soliste Knut Jacques. Deuxième partie *Adagio* de Barber et *Sérénade* de Tchaïkovski.

Vendredi (complet), samedi à 20 h 30, Saint-Nazaire, au théâtre Jean-Bart. De 5 à 15 €.

Concerts de la Philharmonie des Deux Mondes 9 et 10 janvier 2015

Saint-Nazaire - Concert

Du vendredi 9 au samedi 10 janvier

Classique.

Complet le 9 janvier. Nouvelle date le 10 janvier. Programme Bach/Barber/Tchaïkovski avec l'Orchestre de Chambre de la Philharmonie - Soliste Knut JACQUES au pianoforte.

Réservations par mail : laphilharmoniedesdeuxmondes@sfr.fr, par tél. : 06 87 37 35 17/06 75 50 63 03, ou sur place pour le samedi.

Vendredi 9 janvier et samedi 10 janvier, à 20h30, Théâtre Jean Bart, 3 bis, route du Fort de l'Ève Saint-Marc, Saint-Nazaire. Tarif 15€, réduit 5€.



Site du Conseil Général de Loire-Atlantique, 01/2015



**Orchestre symphonique
La Philharmonie des Deux Mondes**
Vendredi 9 janvier à 20 h 30
au Théâtre Jean Bart
à Saint-Nazaire – réservation :
laphilharmoniedesdeuxmondes@sfr.fr

N° 40 | Janvier 2015

Journal de La Carene – Saint-Nazaire agglomération, 01/2015

Philharmonie des deux mondes

Classique

Sixième concert en Loire-Atlantique pour l'ensemble la Philharmonie des Deux Mondes qui présente cette fois son orchestre de chambre (15 musiciens) toujours sous la direction du chef d'orchestre nazairien Philippe Hui. L'occasion de mettre en avant le pianoforte, instrument singulier créé au XVIII^e siècle et joué ici par le soliste Jacques Knut. Au programme les concertos pour pianoforte de Bach en première partie et l'Adagio de Barber et Sérénade de Tchaïkovski en seconde.

ven. 9 (complet) et sam. 10 jan. à 20h30 - Théâtre Jean-Bart - Saint-Nazaire - 5/15€

Haut-parleur, 01/2015



La Philharmonie des Deux Mondes

Pour son 6^e concert en Loire-Atlantique, la Philharmonie des Deux Mondes, dirigée par Philippe Hui, présente pour la première fois sa petite formation d'orchestre de chambre composée de 15 musiciens.

1^{re} partie : Concertos pour pianoforte de Bach avec le soliste Knut Jacques. 2^e partie : Adagio de Barber et Sérénade de Tchaïkovski.

Vendredi 9 janvier à 20h30 au Théâtre Jean Bart.

Infos : philharmoniedesdeuxmondes@sfr.fr ; 06 87 37 35 17



Saint-Nazaire le Magazine, 01/2015

N° 1328 DU 24 DEC 2014 AU 13 JAN 2015

est tu à nre

L'HEBDO LOISIRS GRATUIT
DE L'AGGLOMÉRATION NAZAIRIENNE

Saint-Nazaire

CONCERT

La Philharmonie des deux mondes présente pour la première fois son orchestre de chambre composé de quinze musiciens sous la direction du chef nazairien Philippe Hui. Le soliste invité est cette fois, Knut Jacques, grand spécialiste du piano-forte, (créé au début du XVIII^e siècle par Bartolomeo Cristofori et ancêtre du piano actuel), qui interprétera des concertos de Bach sur cet instrument aux sonorités si particulières. 2^e partie : Adagio de Barber et Sérénade de Tchaïkovski.

Tarifs : 15 €, 5 € (moins de 12 ans et élèves des Ecoles de musiques et Conservatoires).

Théâtre Jean-Bart, 20h30.

Réservations : 06 87 37 35 17,

laphilharmoniedesdeuxmondes@sfr.fr



Ce Nazairien qui veut faire aimer le classique



Philippe Hul a lancé, voici un an, son orchestre symphonique, la Philharmonie des Deux Mondes. Les deux mondes, ce sont ceux de la « grande » musique et du grand public, que ce chef d'orchestre a entrepris de réconcilier.

Page 7

Il veut mettre le classique à la portée du grand public

Comment un familier des grands orchestres, tel celui de l'Opéra de Paris, en est-il venu à investir les salles communales ? Réponse à Saint-Nazaire avec un « artiste citoyen » et sa Philharmonie des Deux Mondes.

Rencontre

Philippe Hul, 53 ans, chef d'orchestre, fondateur de la Philharmonie des Deux Mondes. VR à Saint-Nazaire.

« Il n'y a aucune raison pour que cette musique soit réservée à une caste, à une élite. » Ce credo, Philippe Hul l'entonne dès qu'on lui demande pourquoi il a lancé voici un an son orchestre symphonique, la Philharmonie des Deux Mondes. Les deux mondes, ce sont ceux de la « grande » musique et du grand public, que ce chef d'orchestre s'efforce de réconcilier.

Le premier, celui des mélomanes initiés, il y est entré dès sa plus tendre enfance. « Héritier » d'un père pianiste qui avait prêté le voir embrasser, sur ses pas, une carrière d'ingénieur, il refusa de choisir : après maths sup⁹, devenu à son tour ingénieur, option métiers du son, il apprendra aussi à tenir la baguette du chef. Et sortira avec un premier prix du prestigieux Conservatoire national supérieur de Paris.

Début d'une carrière sur les plus



L'orchestre, une quarantaine de musiciens, en répétition fin septembre à Saint-Nazaire, sous la baguette de Philippe Hul.

grandes scènes de France où il est régulièrement invité. L'orchestre Pédoulop, l'un des plus anciens de la Capitale, et l'Opéra de Paris, depuis

2001, ne sont pas les moindres.

Alors comment, de la fosse du palais Garnier, en vient-on à se tourner vers la province et le public des non-



initiés ? « Le métier d'artiste ne me suffit pas. Se présenter devant des spectateurs déjà conquis ne me suffit pas », répond celui qui se pré-

sente comme un « militant », un « artiste citoyen » soucieux de « médiation culturelle et d'éducation populaire ».

Concrètement, l'idée est d'aller porter le « répertoire universel » – Mozart, Brahms, Beethoven, Schubert, Prokofiev... – aux amoureux de la grande musique qui en sont les plus éloignés, faute de moyens ou simplement d'en avoir l'occasion. C'est avec un véritable ensemble professionnel, accompagné à chaque fois d'un soliste. Sans s'interdire d'interpréter des thèmes que le public a pu entendre dans des films ou des pubs. Et dans des lieux où l'on n'attend pas forcément ce type de concerts : un gymnase au Créteil, une salle polyvalente à Saint-Nazaire, et bientôt sur un site industriel. Partout.

« Pour ceux qui ont une réticence »

Philippe Hul se réfère à son confrère Jean-Claude Casadesu avec l'Orchestre national de Lille. « Ils ont joué dans les prisons, les usines, les hôpitaux et y vont toujours », rappelle-t-il en 2009 lorsqu'il planchait encore sur ce projet, sans pour autant ignorer l'offre de la Folle Jour

née et de l'Orchestre national des Pays de la Loire. La Philharmonie visait « ceux qui ont une réticence » devant la musique classique. Qui pensent « que ce n'est pas fait pour eux ».

Premier bilan après un an de fonctionnement : cinq concerts et déjà 2 000 spectateurs en Loire-Atlantique. « Et en ce moment ça bouge », explique le chef en esquissant la suite du programme. À Saint-Nazaire en mai, « des concerts-promenades à travers la ville. Nous jouerons un quart d'heure dans chaque quartier, dans des lieux judicieusement choisis. » Et à Clisson, une intervention sur plusieurs mois « très emblématique de ce que nous voulons faire » : prestations en maison de retraite, médiathèque, collège et travail avec l'école de musique dont les élèves participeront à un concert.

Reste à consolider le financement de cette initiative. Compliqué en période de raréfaction des deniers publics, en particulier à destination de la culture. Alors Philippe Hul recourt au mécénat privé, « une petite dizaine d'entreprises que l'essai de fidéliser ». Flano, mais c'est aussi Jean DELAVALD.

« Quand on fait découvrir quelque chose, c'est gratifiant »

Paroles de musiciens

L'autre ambition de Philippe Hul, c'est d'embarquer dans l'aventure des musiciens du territoire. Ils sont une quarantaine, quelques grands élèves de conservatoires ou jeunes professionnels encore en situation d'apprentissage, qui se voient offrir la chance de partager leur pratique en orchestre symphonique. Ou des professeurs de musique du département, qui ont pu l'occasion de se frotter à l'oreille.

Un sujet, pour certains. « L'un

d'eux, raconte Philippe Hul, professeur depuis plus de 20 ans, m'a dit : c'est la première fois que je joue une symphonie de Beethoven en entier. »

L'instrumentiste en question, c'est Patrice Galich, de Saint-Étienne, qui enseigne la clarinette à l'école de musique de Palmbaou et au conservatoire de Guérande. Il se produit régulièrement sur scène, mais en complément d'un ensemble vocal. « Mais pour jouer le grand répertoire symphonique », reconnaît-il, il faut vraiment être permanent dans

un orchestre. C'est difficilement compatible avec l'enseignement. » Une discipline particulière en termes de préparation et de concentration notamment, mais que le clarinettiste a abordé avec plaisir : « C'est un groupe vraiment sympa. Il y a une bonne cohésion. »

Sa consœur Eve-Laure Bonif, violoniste et intermittente du spectacle, est plus familière des grandes formations : Rennes, Limoges, Pau, Rouen, Metz... Autant dire qu'avec la Philharmonie, elle aborde un public différent. Mais elle adhère au projet : « Ils

arrivent sans a priori. Ils ne nous jugent pas sur une interprétation. Ce côté virginal est assez plaisant. Et quand on discute avec eux, après le concert, c'est gratifiant de voir qu'on leur a fait découvrir quelque chose. »

Quant au chef, il a le colo. Il se définit lui-même comme « extrêmement direct, mais fédérateur ». Eve-Laure Bonif acquiesce : « Quand il dirige, il sourit, c'est agréable. En cas de fausse note, certains chefs nous fusillent du regard. »



J. D. Patrice Galich et Eve-Laure Bonif, deux des musiciens de la Philharmonie.

Musique symphonique pour grand public

Dirigée par Philippe Hui, la Philharmonie des Deux Mondes reprend ses concerts. Dont l'un, salle Jacques-Brel, le 3 octobre.



Philippe Hui et l'orchestre de la Philharmonie des Deux-Mondes au Croisic, en 2013. Deux nouveaux concerts seront donnés : au Croisic, le 28 septembre, et à Saint-Nazaire, le 3 octobre.

Saint-Nazaire a la chance d'avoir parmi ses plus prestigieux habitants, depuis sept ans maintenant, le chef d'orchestre Philippe Hui. Virtuose, créatif et surtout très audacieux, l'homme met au service de la ville son talent et fonde l'année dernière La Philharmonie des Deux-Mondes.

Son projet est alors de toucher avec la musique symphonique un public néophyte, en allant à sa rencontre dans des lieux totalement excentriques. « Il y a déjà une offre de très beaux concerts sur la région. Nous proposons autre chose », déclare le chef d'orchestre.

Avec le soliste David Zouzout

Ainsi, en cette rentrée, Philippe Hui propose un concert au gymnase du Croisic, et un autre dans la très populaire salle Jacques-Brel de Saint-Nazaire, en présence du soliste, David Zouzout pour lequel il a eu un véritable coup de cœur. L'orchestre, composé de musiciens aguerris et de plus jeunes, jouera des œuvres de Beethoven et de Mozart.

« Je cherche à amener un nouveau public vers ces musiques et

je me tourne vers des lieux désinhibants », explique Philippe Hui. En effet pas besoin de franchir la lourde porte d'un opéra où d'une salle feutrée, la musique ira à la rencontre de ceux qui n'ont pas l'habitude d'y avoir accès et l'initiative est, à ce titre, plutôt bonne. « J'ai d'autres projets en cours en ce sens, comme la mise en place d'un concert-bus, d'ateliers avec des jeunes de maisons de quartiers ou encore de concerts en comité d'entreprises via le CCP (1) ». L'homme fourmille d'idées et d'initiatives, avec toujours pour ambition de créer des ponts entre ces deux mondes.

Concert la philharmonie des Deux Mondes, dimanche 28 septembre, à 16 h, au gymnase Gabriel-Gouraud au Croisic ; et **vendredi 3 octobre**, à Saint-Nazaire, à 20 h 30, salle Jacques-Brel. Tarifs : de 5 € à 15 €. Réservations : par tél. 06 75 50 63 03. laphilharmoniedesdeuxmondes@sfr.fr lalocomotivedesarts.com

(1) CCP : Centre de culture populaire de Saint-Nazaire.

La Philharmonie des deux mondes de retour

En octobre 2013, naissait l'orchestre symphonique La Philharmonie des Deux Mondes, composé d'une quarantaine de musiciens de Loire-Atlantique. A la baguette, Philippe Hui. Il a dirigé de grandes formations comme l'Orchestre national de l'Opéra de Paris, de Lorraine ou de Bretagne. Il a été invité sur les plus grandes scènes en France et à l'étranger et fut directeur artistique de l'atelier lyrique de Haute Normandie.

Son objectif : "faire découvrir les œuvres majeures du répertoire musical à un nouveau public". Une des vocations de La Philharmonie des Deux mondes est d'aller à la rencontre des gens, "jouer de la musique pour des personnes qui pensent que la musique classique n'est pas faite pour eux". Les gymnases se prêtent parfaitement à accueillir un tel événement, "c'est un lieu familial pour beaucoup de gens avec une acoustique très correcte".

Mozart, Beethoven, Philidor

La première prestation publique des musiciens s'était effectuée l'an dernier au Croisic sous l'égide de l'asso-



Philippe Hui donne rendez-vous dimanche au Croisic, le 3 à Saint-Nazaire

ciation La Callebasse. Un succès. "450 personnes conquises avaient assisté à cette première" souligne Bernard Cambier le président.

Ces 12 derniers mois, quatre concerts ont été programmés au Croisic et à Saint-Nazaire rassemblant près de 1600 personnes. Fort de ce succès, la Philharmonie des Deux Mondes fête sa première année le 28 septembre au Croisic et le 3 octobre à Saint-Nazaire. Au programme, l'Ouverture de la comédie musicale Tom Jones de

Philidor, le 4^e concerto pour piano de Beethoven avec le pianiste soliste David Zouzout

et, en deuxième partie, la Symphonie n°41 Jupiter de Mozart.

Utile

dimanche 28 septembre à 16h au gymnase Gabriel Gouraud au Croisic (réservations au 02 40 23 00 70 ou 06 67 04 95 44), vendredi 3 octobre à 20h30 salle Jacques Brel à Saint-Nazaire. Tarifs : 15 € (plein tarif), 5 € (enfants de moins de 12 ans et élèves des conservatoires de Loire Atlantique sur présentation d'un justificatif). Tél. 06 75 50 63 03, laphilharmoniedesdeuxmondes@sfr.fr <https://www.helloasso.com/associations/association-des-concerts-populaires/evenements/la-philharmonie-des-deux-mondes>

La Philharmonie des Deux Mondes en concert le 28 septembre



La Philharmonie des Deux Mondes.

C'est en septembre 2013 que le Nazairien Philippe Hui a créé la Philharmonie des Deux Mondes. Composé d'une quarantaine de musiciens, l'orchestre met en avant les artistes ligériens puisque ceux-ci sont tous issus de villes de Loire-Atlantique et enseignants dans des conservatoires du département ou grands élèves.

De même, le nom choisi par le directeur et chef d'orchestre est très révélateur de l'orientation donnée, puisque comme il le précise, « il s'agit de faire se rencontrer deux mondes : celui des musiciens et des initiés, habitués des grandes salles de concerts, avec celui des

amoureux de musique classique n'ayant ni l'occasion ni les moyens d'aller écouter des grands ouvrages classiques dans des lieux dédiés à ce genre musical ». Et de fait, l'orchestre souhaite proposer des concerts aussi bien dans des salles que dans des églises, des prisons, des jardins, des écoles, des hôpitaux ou encore dans des lieux insolites à caractère historique ou industriel. Avec également des partenariats inattendus comme celui envisagé en 2015 avec le groupe de rock celtique Digresk, lors d'un concert commun et qui constituera « une façon d'aller découvrir de nouveaux



De gauche à droite : Bernard Cambier, président de l'association La Calebasse, Philippe Hui et Jacques Bruneau, adjoint en charge de la culture.

publics ».

Organisé par l'association La Calebasse et dans cet esprit de lieux inhabituels, la Philharmonie des Deux Mondes proposera un concert, le dimanche 28 septembre, dans le gymnase Gabriel-Gouraud qui, non seulement « a une meilleure acoustique que l'ancienne Criée pour ce genre d'exercice », mais surtout peut contenir 600 personnes. Le programme sera composé de l'Ouverture de *Tom Jones* du compositeur François-André Danican Philidor « grand compositeur d'opéra-comique, très important pour l'histoire de la musique mais hélas oublié aujourd'hui », sui-

vi du 4^e concerto pour piano de Ludwig van Beethoven avec, en soliste, le David Zoutout, et enfin de la symphonie N° 41 *Jupiter* de Wolfgang Amadeus Mozart, « et qui est un très grand monument de la musique. »

Dimanche 28 septembre, concert de la Philharmonie des Deux Mondes, à 16 h, gymnase Gabriel-Gouraud, rue des Moulins (près du château d'eau). Tarifs : adulte 15 €, - de 12 ans 5 €. Billets en vente à l'office de tourisme du Croisic. Réservations téléphoniques : 06 67 04 95 44.

Ouest France 25/09/2014

La Philharmonie des Deux Mondes

En octobre 2013, sous l'impulsion du Chef d'Orchestre Nazairien Philippe Hui, naissait La Philharmonie des Deux Mondes, orchestre symphonique en Loire Atlantique composé d'une quarantaine de musiciens. Philippe Hui a dirigé de grandes formations comme l'Orchestre national de l'Opéra de Paris, de Lorient ou de Bretagne et a été invité sur les plus grandes scènes en France et à l'étranger.

Trois concerts ont déjà été programmés au Croisic et à Saint-Nazaire qui ont rassemblé près de 1300 personnes. Fort de ce succès, la Philharmonie des Deux Mondes revient le 3 octobre prochain, salle Jacques Brel avec un beau programme : le 4^e concerto pour piano de Beethoven avec le pianiste soliste David Zoutout et, en 2^e partie, la Symphonie N°41 « Jupiter » de Mozart.

Tarifs : 15€ (plein tarif) - 10€ (taif de groupe à partir de 10 personnes) - 5€ (enfants de moins de 12 ans et élèves des Conservatoires de Loire Atlantique sur présentation d'un justificatif).

Réservations : 06 75 50 63 03 ou laphilharmoniedesdeuxmondes@st.fr

Achat des places : Espace Culturel Uniflex Ruban Bleu ou sur [www.hellorasso.com/association-des-concerts-populaires-evenements/](http://www.hellorasso.com/associations/association-des-concerts-populaires-evenements/)

Et à l'accueil Salle Jacques Brel, 1h avant le concert dans la limite des places disponibles.

Vendredi 3 octobre à 20h30, salle Jacques Brel. Infos : www.labcarnotivedesarts.com

Projecteur sur...

CONCERT. Musique classique le 3 octobre

La musique dans un lieu familier



Philippe Hui n'a de cesse de répéter : « La musique classique appartient à tous. »

Philippe Hui, chef d'orchestre, créait, il y a un an l'orchestre de la Philharmonie des Deux Mondes avec 35 musiciens.

Question : Quel est votre bilan en ce premier anniversaire ?

Philippe Hui : « Très bon, les choses s'installent et les concerts perdurent. Ce sera le cinquième de l'orchestre et le troisième sur Saint-Nazaire. Notre volonté reste la même : offrir la musique à ceux qui pensent que ce n'est pas fait pour eux. Pour ça, nous voulons aller à leur rencontre, là où ils sont. Nous avons des partenariats avec le Centre de Culture Populaire qui touche les comités

d'entreprise et avec l'association Unis-Cités, responsable des jeunes volontaires du service civique : ils nous aideront à intervenir dans les écoles de quartier, en amont des concerts. »

Où aura lieu le concert et quel en sera le programme ?

« Salle Jacques Brel, nous voulons un lieu familier, connu de tous. Elle est redistribuée pour offrir la meilleure perception visuelle et acoustique de l'orchestre. Nous jouerons Beethoven et Mozart. Toujours des musiques du patrimoine urbain que chacun peut avoir entendues. David Zouzout, pianiste très connu, sera le soliste. »

Vendredi 3 octobre, à 20 h 30 salle Jacques Brel. 15 €, moins de 12 ans et élèves des écoles de musique et conservatoire 5 €.

La Philharmonie des Deux Mondes en concert

Dimanche 28 septembre et vendredi 3 octobre, l'orchestre symphonique de la Philharmonie des Deux Mondes, composé d'une quarantaine de musiciens des Pays de la Loire, donne deux concerts exceptionnels au Croisic, puis à Saint-Nazaire.



Sous la direction du Chef d'Orchestre Nazairien Philippe Hui, cette série de concerts propose un répertoire classique : Ouverture de Tom Jones de Philidor, suivi du 4ème concerto pour piano de Beethoven avec le pianiste soliste David Zouzout et, en 2ème partie, la Symphonie N°41 « Jupiter » de Mozart.

mise à jour le 1 octobre 2014

- **Dimanche 28 septembre 2014 à 16h**

Gymnase Gabriel Gouraud

44490 Le Croisic

Organisation : Association La Calebasse

Tarifs : 15€ - 5€

Réservations : Office de Tourisme
au 02 40 23 00 70 ou au 06 67 04 95 44.

- **Vendredi 3 octobre 2014 à 20h30**

Salle Jacques Brel

44600 Saint-Nazaire

Tarifs : 15€ - 5€ (>12 ans et élèves des Ecoles de musiques et conservatoires)

Réservations : Par tél :
06.75.50.63.03.

À lire aussi



Inauguration de l'axe cyclable est-ouest



« Mémoires Entrelacées »



La Fête du quai à Rezé



« Pop-up » à la bibliothèque municipale de Brains

Votre agenda des loisirs en Loire-Atlantique

Ad by MacSpe

La Philharmonie des Deux Mondes

Saint-Nazaire - Concert

vendredi 3 octobre

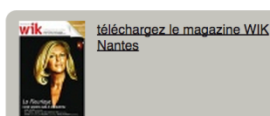
Classique.

Forte du succès de la saison précédente, la Philharmonie des Deux Mondes, dirigée par Philippe Hui, revient avec un beau programme : le 4e concerto pour piano de Beethoven avec le pianiste soliste David Zouzout et, en 2e partie, la Symphonie N° 41 « Jupiter » de Mozart.

Vendredi 3 octobre, à 20h30, salle Jacques-Brel, avenue Demange, Saint-Nazaire. Tarif 15€, réduit 5€. Contact et réservation : tél. 06 75 50 63 03, laphilharmoniedesdeuxmondes@sfr.fr, <https://www.helloasso.com/associations/association-des-concerts-populaires/evenements/la-philharmonie-des-deux-mondes>.



NANTES
SAINT-NAZAIRE
myW publiez vos événements
et activez votre site dédié

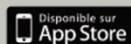


Bonjour lalocomotive5@orange.fr. [Gérer mon compte](#) [déconnexion](#)

suivez-nous
sur les réseaux



téléchargez
l'appli wik



ACCUEIL **CINÉMA** **SCÈNE** **LOISIRS** **EXPOS** **JEUNE PUBLIC** **SOCIÉTÉ** **BARS-RESTOS** **JEUX**

Ad by MacSpend | Close

Scène



La Philharmonie des Deux Mondes CONCERT

QUOI Forte du succès de la saison précédente, la Philharmonie des Deux Mondes, dirigée par Philippe Hui, revient avec un beau programme : le 4e concerto pour piano de Beethoven avec le pianiste soliste David Zouzout et en 2e partie, la symphonie n°41 "Jupiter" de Mozart.

Salle Jacques Brel, Avenue Demange, 44600 Saint Nazaire.

QUAND vendredi, 3 octobre 2014 à 20h30

OÙ Salle Jacques Brel

COMBIEN de 5 € à 10 €

TÉL 06 75 50 63 03 **SITE**

<http://lalocomotivedesarts.com/category/philharmonie-des-deux-mondes/>

CONCERT. La Philharmonie des Deux Mondes samedi

Orchestre, ténor et Beethoven

Certains pays comme l'Allemagne gardent un grand attachement aux orchestres symphoniques et les formations professionnelles y sont nombreuses. En France, ce n'est malheureusement pas le cas et seul un public restreint a accès à cette musique. C'est pourtant un répertoire universel qui appartient à tous et je voudrais que la population se le réapproprie », explique Philippe Hui, chef d'orchestre de 54 ans, Nazairien d'adoption, ayant à son actif la direction des plus grandes formations notamment celle de l'opéra de Paris. Une volonté farouche de rendre la musique accessible à tous l'a amené à créer la Philharmonie des Deux Mondes, orchestre constitué de 35 musiciens de Loire-Atlantique, anciens confirmés ou jeunes talents en voie de professionnalisation. « Nous souhaitons aller à la rencontre du public, partout dans le département, en complément à l'offre de l'ONPL



Philippe Hui : « Il faut avoir écouté en vrai une symphonie de Beethoven dans sa vie ».

(Orchestre National des Pays de la Loire.) Pour cela nous ne craignons pas de nous produire dans des lieux atypiques, notre premier concert a eu lieu dans un gymnase à Pornic. » Samedi, la Philharmonie des Deux Mondes proposera des extraits

d'opéra-comique français avec le ténor Yves Coudray, suivis de la Quatrième symphonie de Beethoven.

Samedi 12 avril à 20 h 30, salle Jacques Brel.
Tarif 15 €, 5 € - 12 ans, élèves du conservatoire.
Places à l'Espace Culturel Leclerc.

Saint-Nazaire

La Philharmonie des Deux Mondes en concert

Après son succès d'octobre, la formation dirigée par Philippe Hui revient le 12 avril avec la même ambition : rendre la musique symphonique accessible à tous, avec des musiciens tous originaires du département.

Après le beau succès du premier concert, le 28 octobre dernier, qui a rassemblé plus de 500 personnes à Saint-Nazaire, la Philharmonie des Deux Mondes, dirigée par le chef d'orchestre nazairien Philippe Hui, revient pour un deuxième concert, samedi 12 avril dans la salle Jacques-Brel.

Opéra-comique au programme

Au programme de ce nouveau rendez-vous classique : des extraits de l'Opéra-comique français (Grétry Berton, Monsigny...) avec le ténor Yves Coudray en première partie, suivi de la Symphonie n°4 que Beethoven composa en 1806.

Le classique pour tous

La Philharmonie des Deux Mondes est un orchestre symphonique composé d'une quarantaine de musiciens, tous issus du département. Il a pour ambition de rendre la musique classique accessible à tous en allant à la rencontre de tous les pu-

blics dans des lieux les plus divers.

Philippe Hui, chef d'orchestre

Le chef d'orchestre Philippe Hui, Nazairien d'adoption, à l'origine de la création de cet ensemble, peut s'enorgueillir d'un très beau parcours artistique. Il a dirigé de grandes formations comme l'Orchestre national de l'Opéra de Paris, l'Orchestre national de Lorraine ou de Bretagne et a été invité sur les plus grandes scènes en France et à l'étranger.

L'invité : le ténor Yves Coudray

Pour ce concert à Saint-Nazaire, Philippe Hui a invité le soliste Yves Coudray qui a chanté dans les plus grands opéras : Nice, Genève, Marseille, Bordeaux, Rouen, Metz et dans les festivals d'Aix-en-Provence, Montpellier, Saint-Etienne, etc.. Yves Coudray est par ailleurs le directeur artistique du Festival Offenbach d'Etretat.

Samedi 12 avril, à 20 h 30, salle



La Philharmonie des Deux Mondes est dirigée par le chef d'orchestre nazairien Philippe Hui.

Jacques-Brel, avenue Demange. Tarifs : de 5 à 15 €. En vente à l'Espace Culturel Leclerc Ruban Bleu ou à l'accueil salle Jacques-Brel, une

heure avant le concert dans la limite des places disponibles. Réservations : tél. 06 75 50 63 03 ou laphilharmoniedesdeuxmondes@sfr.fr

Ouest France Mars 2014



La Philharmonie des deux mondes : orchestre Symphonique

Concerts, Spectacles - Classique



Classique. Sous la direction du chef d'orchestre Nazairien Philippe Hui, les musiciens de la Philharmonie des Deux Mondes proposent des extraits de l'opéra-comique Français (Grétry Berton, Monsigny...) avec le ténor Yves Coudray en première partie, suivi de la symphonie n°4 que Beethoven composa en 1806. Samedi 12 avril, à 20h30, salle Jacques-Brel, avenue Demange, Saint-Nazaire. Tarif 15€, réduit 5€.

Contact et réservation : tél. 06 75 50 63 03, laphilharmoniedesdeuxmondes@sfr.fr, www.lalocomotivedesarts.com.

Site internet Ouest France 08/10/2014

Jouer pour tous, n'importe où

Réconcilier les initiés à la musique classique aux mélomanes absents des salles de concert, c'est le pari de la Philharmonie des deux mondes, dirigée par le Nazairien Philippe Hui.



La Philharmonie des deux mondes, le tout jeune orchestre symphonique de Loire-Atlantique pensé par Nathalie Desay et Julie Depardieu, sera en concert samedi à Saint-Nazaire. En première partie, la trentaine de musiciens professionnels interprétera des extraits d'œuvres d'opéra-comique accompagné du ténor Yves Coudray. En seconde, l'orchestre jouera la symphonie n°4 composée par Beethoven en 1806.

"Faire sauter le verrou"

La programmation et le lieu, salle Jacques Brel, ont été minutieusement réfléchis. Car la Philharmonie des deux mondes est née de l'envie d'un chef d'orchestre (il a dirigé entre autres l'orchestre de l'opéra de Paris), Nazairien d'adoption, de faire partager sa passion pour la musique avec le plus grand nombre et surtout avec ceux qui se sentent exclus de l'offre républicaine. La musique classi-



La Philharmonie des deux mondes, est un très jeune orchestre professionnel

que en fait partie. Je veux aller vers eux, faire sauter le verrou psychologique qui les empêche de venir aux concerts", confie Philippe Hui. Alors le chef d'orchestre s'est entouré de professeurs de musique, de jeunes musiciens en devenir professionnels. Il a choisi l'opéra-comique, "un répertoire universel que tout le monde doit se réapproprier", les grandes œuvres classiques. Il a opté aussi pour des lieux de concerts inhabituels comme un gymnase, une salle polyvalente. "On perd un peu en qualité acoustique mais on gagne beaucoup en proxi-

mité avec le public". Au dernier concert en octobre, 550 mélomanes avaient fait le déplacement salle Jacques Brel à Saint-Nazaire. Pour samedi, la configuration de la scène sera changée "afin d'être encore plus près des spectateurs", 600 sont attendus.

"Ça ne s'oublie pas"

Philippe Hui veut faire résonner cordes, bois, cuivres et percussions dans tout le département, diriger son orchestre dans les petites et grandes villes, aller à la rencontre d'un public qu'il ne croise jamais dans les opéras

nationaux pour qui il travaille régulièrement. "Quand on a écouté une fois un orchestre symphonique, c'est une expérience que l'on n'oublie pas. Je veux faire partager ça à tous", même aux scolaires, avec en projet la création d'un orchestre d'école.

Bientôt au Croisic

Aujourd'hui la Philharmonie des deux mondes vit essentiellement des coups de pouce d'entreprises partenaires et de mécènes. L'orchestre professionnel espère un peu plus de soutien des collectivités locales. En attendant, Philippe Hui poursuit sa quête. Le 28 septembre il sera au Croisic là où un an plus tôt il a lancé cette passerelle entre deux mondes, les initiés et les profanes, mais tous mélomanes.

Cathy Ryo



Philippe Hui dirige le grand orchestre symphonique.

Utile

Ce samedi 12 avril à Saint-Nazaire salle Jacques Brel à 20h30. Tarifs : 15€, 5€ (enfants de moins de 12 ans et élèves des conservatoires de Loire-Atlantique sur présentation d'un justificatif). Tél. 06 75 50 63 03 ou par mail : laphilharmoniedesdeuxmondes@sfr.fr. Billetterie à l'Espace culturel Leclerc-Ruban Bleu ou salle Jacques Brel une heure avant le concert dans la limite des places disponibles.

La grande musique pour tous, samedi

L'association des concerts populaires entend mettre un orchestre philharmonique dirigé par Philippe Hui à la portée du public.



Philippe Hui dirigera la Philharmonie des deux mondes et ses 35 musiciens, samedi soir, salle Jacques-Brel.

Un peu moins de six mois après avoir rassemblé 500 personnes autour d'œuvres de Monsigny et de concertos de Mozart et de Beethoven, la Philharmonie des deux mondes dirigée par le chef d'orchestre Philippe Hui est de retour, samedi, salle Jacques-Brel. Ce projet original entend associer des professeurs expérimentés à des jeunes « qui sont en situation préprofessionnelle, qui entrent ou qui viennent d'entrer dans les conservatoires nationaux », explique Philippe Hui, qui dirige des orchestres un peu partout et s'est installé à Saint-Nazaire depuis 8 ans. Avec cet orchestre philharmonique « mixte », l'idée est aussi « d'aller dans des lieux qui ne sont pas spécifiquement faits pour de la musique classique » et d'y rencontrer un public qui n'est pas forcément spécialiste. « Je ne parle pas de vulgarisation ou de popularisation. Je préfère parler de réappropriation d'un répertoire et d'une musique qui appartiennent finalement à tous. Les artistes ont une dimension politique. »

En ce qui concerne la salle Jacques-Brel, elle sera utilisée dans une configuration adaptée à la musique classique. « La scène sera sur le côté et les fauteuils sont posés en éventail, ce qui fait que l'on n'est jamais très loin de l'orchestre », indique Philippe Hui.

Au programme, samedi soir, une première partie composée de grands airs de l'opéra-comique français au siècle des lumières (Grétry Berton, Monsigny...) avec le ténor Yves Coudray. À suivre, la Symphonie n° 4 de Beethoven, composée en 1806. Au total, deux fois 45 minutes de musique de grande qualité sont donc annoncées.

D. L.-T.

Samedi 12 avril, à 20 h 30, salle Jacques-Brel, avenue Demange. Tarifs : de 5 à 15 €. En vente à l'Espace culturel Leclerc Ruban bleu ou à l'accueil de la salle Jacques-Brel, une heure avant le concert, dans la limite des places disponibles. Réservations : 06 75 50 63 03 ou laphilharmoniedesdeuxmondes@sfr.fr.

La dimension universelle des grands classiques



CONCERT

C'est un temps fort et populaire qui se joue ce week-end à la salle Jacques-Brel : la Philharmonie des deux mondes se produit le temps d'un concert qui promet qualité et accessibilité...

Tarifs : 15 €, 5 € moins de 12 ans.

Réunir deux mondes pour partager le même plaisir, celui de la musique. Deux "catégories" de spectateurs, celui des initiés ou érudits, habitués des grandes salles et celui des amoureux du répertoire classique, écartés pour diverses raisons des concerts de qualité. Le pari de faire se rencontrer ces publics dans un même lieu, « atypique » pour ne pas dire décalé quand il s'agit de prestation symphonique, c'est celui du chef d'orchestre nazairien d'adoption Philippe Hui (archives Portrait, estuaire.org) qui dirige la Philharmonie des deux mondes, un ensemble d'une quarantaine de musiciens professionnels ou en cours de professionnalisation, tous issus de Loire-Atlantique. « J'aime l'idée que chacun puisse se réapproprier un domaine qui est universel. La musique en fait partie

et ne doit pas être réservée à un cercle restreint d'auditeurs. » Une façon de démystifier la démarche « d'aller au spectacle » pour mieux apprécier la beauté d'œuvres majeures interprétées avec excellence... Le concept a déjà fait ses preuves en rassemblant quelque 500 spectateurs l'an dernier, à l'occasion d'un premier concert. L'expérience est donc renouvelée cette saison avec un programme composé d'extraits de l'Opéra-comique français (Grétry Berton, Monsigny...) interprétés par le ténor Yves Coudray suivi de la Symphonie n°4 de Beethoven. Un grand moment d'émotion en perspective pour toutes les oreilles.

N.R.

Samedi 12 avril à 20h30, salle Jacques-Brel à Saint-Nazaire. Réservations et renseignements : 06 75 50 63 03.



AGENDA

GRANDE MUSIQUE, GRAND PUBLIC

Des extraits de l'Opéra-comique français, une œuvre majeure de Beethoven, un orchestre philharmonique de 40 musiciens professionnels dirigés par un maître, un ténor de renom... La Philharmonie des deux mondes se produit pour le plaisir de tous les spectateurs, ce week-end à Saint-Nazaire.

Saint-Nazaire

La dimension universelle des grands classiques

CONCERT

C'est un temps fort et populaire qui se joue ce week-end à la salle Jacques-Brel : la Philharmonie des deux mondes se produit le temps d'un concert qui promet qualité et accessibilité...



Réunir deux mondes pour partager le même plaisir, celui de la musique. Deux "catégories" de spectateurs, celui des initiés ou érudits, habitués des grandes salles et celui des amoureux du répertoire classique, écartés pour diverses raisons des concerts de qualité. Le pari de faire se rencontrer ces publics dans un même lieu, « atypique » pour ne pas dire décalé quand il s'agit de prestation symphonique, c'est celui du chef d'orchestre nazairien d'adoption Philippe Hui (archives Portrait, estuaire.org) qui dirige la Philharmonie des deux mondes, un ensemble d'une quarantaine de musiciens professionnels ou en cours de professionnalisation, tous issus de Loire-Atlantique. « J'aime l'idée que chacun puisse se réapproprier un domaine qui est universel. La musique en fait partie et ne doit pas être réservée à un cercle restreint d'auditeurs. » Une façon de démystifier la démarche « d'aller au spectacle » pour mieux apprécier la beauté d'œuvres majeures interprétées avec excellence... Le concept a déjà fait ses preuves en rassemblant quelque 500 spectateurs l'an dernier, à l'occasion d'un premier concert. L'expérience est donc renouvelée cette saison avec un programme composé d'extraits de l'Opéra-comique français (Grétry Berton, Monsigny...) interprétés par le ténor Yves

Coudray suivi de la Symphonie n°4 de Beethoven. Un grand moment d'émotion en perspective pour toutes les oreilles.
N.R.

Samedi 12 avril à 20h30, salle Jacques-Brel à Saint-Nazaire. Tarifs : 15 €, 5 € moins de 12 ans. Réservations et renseignements : 06 75 50 63 03.

Site de l'Estuaire 09/04/2014

Agenda culturel

CONCERT DE LA PHILHARMONIE DES DEUX MONDES, Orchestre Symphonique de Loire Atlantique



Infos pratiques

le Samedi 12 Avril 2014 20:30 - 22:30

Salle Jacques-Brel - Quai Demange
44600 SAINT NAZAIRE

Tel : 06 75 50 63 03

Description

Après le beau succès du 1er concert le 26 octobre dernier qui a rassemblé plus de 500 personnes à Saint-Nazaire, la Philharmonie des Deux Mondes dirigée par le Chef d'Orchestre Nazairien Philippe Hui, revient pour un deuxième concert le samedi 12 avril dans la Salle Jacques Brel.

Au programme de ce nouveau rendez vous classique : des extraits de l'Opéra-comique Français (Grétry Berton, Monsigny...) avec le ténor Yves Coudray en première partie, suivi de la symphonie N°4 que Beethoven composa en 1806.

La Philharmonie des Deux Mondes est un orchestre symphonique composé d'une quarantaine de musiciens, tous issus de Loire Atlantique, et qui a pour ambition de rendre la musique classique accessible à tous en allant à la rencontre de tous les publics dans des lieux les plus divers comme ici, dans la salle polyvalente Jacques Brel.

Le Chef d'Orchestre Philippe Hui, Nazairien d'adoption, à l'origine de la création de cet orchestre, peut s'enorgueillir d'un très beau parcours artistique. Il a dirigé de grandes formations comme l'Orchestre national de l'Opéra de Paris, l'Orchestre National de Lorraine ou de Bretagne et a été invité sur les plus grandes scènes en France et à l'étranger : Opéra de Tours, Limoges, Avignon, au Théâtre des Champs Elysées, au Théâtre du Châtelet, au Festival de Nuremberg ou Bayreuth, à Novossibirsk, pour ne citer que ceux-là. Il a par ailleurs été Directeur artistique de l'Atelier Lyrique de Haute Normandie et chef invité du Festival Opéra en Plein-air.

Pour ce concert du 12 avril, Philippe Hui a invité le soliste Yves Coudray qui a chanté dans les plus grands opéras : Nice, Genève, Marseille, Bordeaux, Rouen, Metz et dans les Festivals d'Aix en Provence, Montpellier, Saint-Etienne etc.. Yves Coudray est par ailleurs le Directeur artistique du Festival Offenbach d'Étretat.

Tweet J'aime +1 Share



Consultez en ligne le numéro 129 #avril 2014



Le Haut Parleur 01/04/2014

À Saint-Nazaire, il réconcilie classique et grand public

Philippe Hui (photo) est un chef d'orchestre reconnu qui dirige régulièrement à l'Opéra de Paris. Il vit à Saint-Nazaire où il a créé la Philharmonie des Deux mondes, pour réconcilier musique symphonique et grand public. Le prochain concert est prévu le 26 octobre.

Pages Saint-Nazaire



Ouest France 08/10/2013

Le chef qui fait rimer classique et grand public

Nazairien d'adoption, Philippe Hui dirige l'orchestre de l'Opéra de Paris. Il a créé la Philharmonie des Deux mondes pour rapprocher la musique symphonique des non-initiés. Concert salle Jacques-Brel le 26.

Initiative

Plus de 450 spectateurs pour le concert inaugural le 15 septembre dernier, dans un gymnase du Croisic : une première encourageante pour Philippe Hui et la Philharmonie des Deux mondes. Les « deux mondes », ce sont celui de la musique symphonique et celui des non-initiés que ce chef d'orchestre reconnu (lire par ailleurs) a entrepris le rapprocher parce qu'« ils s'ignorent ».

« Un fossé » à combler

Rien ne le prédisposait pourtant à officier hors des salles prestigieuses où il est régulièrement invité, hormis le constat : « La puissance publique a mis en place le paysage musical en France en privilégiant des pôles musicaux d'excellence. Dans notre région, c'est l'Orchestre national des Pays de la Loire mais la problématique est la même dans toutes les régions : mettons le plus de moyens possibles dans ces pôles d'excellences, et les gens iront. Or on constate que « des » gens y vont, mais « les » gens n'y vont pas. »

Pour les y amener, Philippe Hui avait d'abord imaginé une sorte de sédération d'orchestres populaires départementaux. Plus tard peut-être.

Il a déjà mis deux ans à concrétiser son projet citoyen. L'idée, elle, n'a pas changé : combler « une sorte de fossé entre les gens qui ont accès à la culture, de façon privilégiée, et ceux qui n'y ont pas accès. La plupart du temps, ce n'est pas parce que l'offre n'existe pas, mais parce



Philippe Hui en répétition avant le concert inaugural du nouvel ensemble, le 15 septembre dernier au Croisic.

place pour un orchestre symphonique professionnel à l'échelle du département. »

L'ensemble sera composé d'une quarantaine de musiciens. Pour moitié des professeurs d'instruments, issus des écoles de musique et des conservatoires, et pour

Certains Nazairiens auraient peut-être préféré que le concert se déroule au Théâtre. Le délai de programmation était en fait un peu court. « Mais, précise Philippe Hui, il n'y a pas absolue nécessité à ce que nous jouions dans une salle spécifiquement prévue à cet effet. Je n'in-

envie de faire. [...] Je suis heureux que ça se passe à la salle Jacques-Brel. Cela ne veut pas dire qu'on y jouera toujours. L'idée étant de pouvoir se produire partout ».

Jean DELAUAUD.

Ouest France 08/10/2013

Philippe Hui, de l'Opéra de Paris à Saint-Nazaire

L'intérêt de la Philharmonie des Deux mondes n'est pas indifférent à la personnalité de son créateur. Issu du prestigieux Conservatoire national supérieur de musique de Paris, où il obtient un 1^{er} prix de direction d'orchestre, Philippe Hui est à 54 ans un chef qui compte. Et pas seulement au ballet de l'Opéra de Paris où il est régulièrement invité depuis 2001. Comme l'été dernier lorsqu'il tenait la fosse du Palais Garnier pour *Le Sylphide*, dans la chorégraphie de Pierre Lacotte.

Ballet, opéra, opérette, opéra-comique : c'est le fond de jeu de Philippe Hui qui dirige également à Metz, Tours, Limoges... Et aussi régulièrement l'orchestre Pasdeloup, l'un des ensembles historiques de la Capitale. Sur le plan personnel, il n'en a pas moins jeté l'ancre voilà six ans à Saint-Nazaire, non loin du front de mer, d'où il a lancé cette initiative citoyenne en 2011.

Localement et pour le concert du 26, la ville et l'association A tempo, qui organise le festival de musique

de chambre Consonance, apportent leur soutien à ce qui s'apparente à une œuvre d'éducation populaire.

Un rayonnement départemental

A terme, les musiciens de l'orchestre ne seront en effet pas uniquement amenés à jouer, mais aussi à intervenir dans les classes d'écoles et de collèges pour y parler musique. Ceci autour de 12 à 15 concerts annuels dans toute la Loire-Atlantique.

C'est du moins l'architecture du

projet lorsqu'il aura atteint sa vitesse de croisière. Reste pour Philippe Hui à convaincre conseils régional et général de l'aider à mettre sur pied cette formation « régulière et non permanente », à vocation départementale. Après Le Croisic et Saint-Nazaire, devraient suivre d'autres villes. Le chef d'orchestre précise enfin qu'en toute confraternité, il a pris langue avec l'ONPL pour s'assurer de ne pas empiéter sur son activité.

Ouest France 08/10/2013

Le Croisic

Concert d'exception avec la philharmonie des Deux mondes

Dimanche, l'association La calebasse met en place un événement exceptionnel avec la venue en presque-île d'un orchestre symphonique populaire, La philharmonie des Deux mondes, sous la direction artistique de Philippe Hui. Autour de ce maître de la musique classique, de talentueux musiciens, désireux de jouer ensemble.

L'orchestre est constitué d'une quarantaine de musiciens, tous issus de Loire-Atlantique et y exerçant leur activité. Ce sont des enseignants instrumentistes, des professeurs des écoles de musique et des grands élèves en cycle préprofessionnel. Une occasion unique de se confronter à la réalité de la pratique orchestrale.

Irrigation du territoire

La philharmonie des Deux mondes permet ainsi aux professeurs de nourrir leur pédagogie et aux grands élèves de parfaire leur apprentissage dans des conditions professionnelles de qualité. L'orchestre a également une mission d'irrigation du territoire, aux côtés de l'Orchestre régional.

La structure simple, efficace et d'une grande souplesse, permet une large diffusion musicale au-delà des publics initiés et convertis. Pour ce concert d'exception, La Calebasse



Philippe Hui, sera présent dimanche, entouré de talentueux musiciens.

a choisi comme support la salle des sports Gabriel-Gouraud. Dimanche, Philippe Hui dirigera cet ensemble. Un homme reconnu, à qui ont été confiées des directions prestigieuses partout en France et jusqu'à celle de l'Opéra de Paris.

Premier concert au Croisic

Conservant malgré tout une vision citoyenne de son art, il a ainsi souhaité créer un orchestre symphonique populaire, au cœur du territoire départemental, axe culturel complémentaire à celui proposé par l'Orchestre national des Pays de la Loire. Et c'est au Croisic que la philharmonie des Deux mondes donnera son

tout premier concert consacré à des œuvres majeures du répertoire classique, accessibles à tous.

Marqueur d'égalité dans l'accès à la culture musicale, vecteur de partage et d'émotions, ce concept innovant a convaincu la municipalité d'aider l'association « La Calebasse » dans la mise en œuvre de cet événement au futur prometteur. L'événement est également soutenu par Nathalie Dessay et Julie Depardieu.

Dimanche 15, à 16 h, à la salle des sports Gabriel-Gouraud, avenue des Moulins. Prix 15 € (-12 ans, 5 €). Réservations possibles à l'office de tourisme ou par tél. 06 67 04 95 44.

Ouest France – septembre 2013



Un orchestre itinérant dans les Pays de la Loire

le 16 Septembre 2013, mis à jour à 14:48



Le chef d'orchestre Philippe Hui a créé l'Orchestre de la Philharmonie des deux mondes avec 37 musiciens des Pays de la Loire, afin de toucher de nouveaux publics en allant jouer dans des gymnases ou des écoles. Le premier concert a eu lieu dimanche 15 septembre au Croisic.

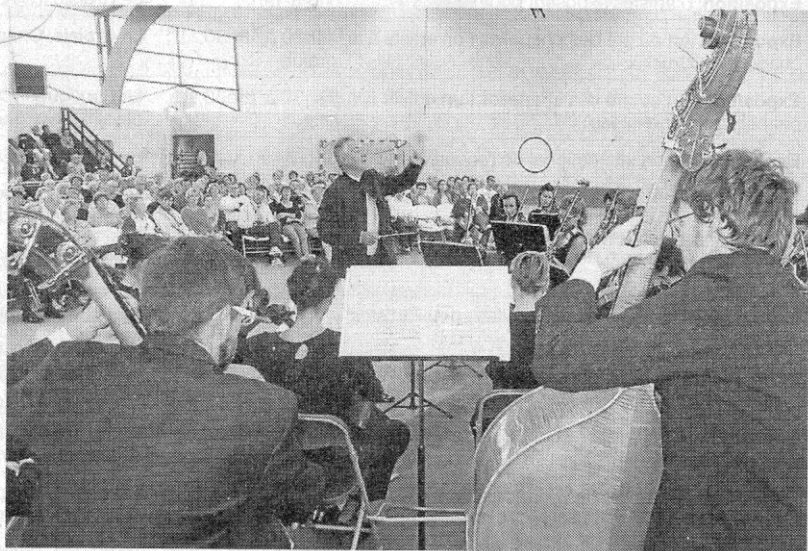
« Il faut écouter en vrai une symphonie de Beethoven au moins une fois dans sa vie » argumente le chef d'orchestre **Philippe Hui**, l'initiateur du projet de la création de **l'Orchestre de la Philharmonie des deux mondes**, nouvel orchestre symphonique qui a donné son premier concert le 15 septembre dernier au **Croisic**. D'après Philippe Hui, la région manque de formations professionnelles pour la diffusion de la musique classique et l'Orchestre de la philharmonie des deux mondes viendrait ainsi compléter les actions de **l'Orchestre des Pays de la Loire**.

Des **200 000 euros** nécessaires pour mettre sur pied l'Orchestre Philharmonique des deux mondes, la moitié viendrait des communes et de **l'association Calebasse** du Croisic, porteuse du projet, **la Mairie du Croisic** assurant un important soutien logistique, la salle de répétitions et la promotion. L'autre moitié serait assurée par les conseil régional et général et par le club des entreprises partenaires. Le projet mise sur **une portée pédagogique forte** : les musiciens, recrutés parmi les professeurs de musique de la région et des jeunes professionnels en quête de l'expérience dans un orchestre, auront pour mission de présenter en amont chaque concert dans des écoles de la région afin de sensibiliser un nouveau public à leurs concerts.

400 spectateurs pour la première de la « Philharmonie »

L'association La calebasse présidée par Bernard Cambier a permis dimanche, d'assister à un concert d'exception, salle Gabriel-Gouraud. La Philharmonie des Deux Mondes, sous la direction du chef d'orchestre Philippe Hui, a donné son concert inaugural en presqu'île, devant plus de 400 spectateurs. Avant les premières notes du concert, Joël Faou, membre de La Calebasse, indiquait avec humour : « **Sur le passeport de l'orchestre figurera dorénavant la mention : né au Croisic le 15 septembre 2013** ».

L'orchestre, majoritairement composé de femmes, a fait son entrée sous les ovations de la salle. *Le Déserteur*, opéra du compositeur français Pierre-Alexandre Monsigny (1729-1817), choisi comme morceau d'ouverture, a séduit le public. Invité du chef d'orchestre, le soliste Jérôme Verhaeghe, a ensuite interprété avec



Philippe Hui a mené ce premier concert avec grand talent.

un remarquable talent, le concerto pour clarinette et orchestre, de Mozart, réalisant une parfaite entente avec le jeu des cuivres et violons.

31111

Ouest France – Septembre 2013

1	2	3	4
<p>Octobre</p> <p>Le 1^{er}. Mise aux enchères du matériel de l'entreprise Baudot, en présence de la moitié des 67 salariés, qui ont perdu leur emploi suite à la liquidation de cette société, en août.</p> <p>Le 12. Le Bagad de Saint-Nazaire fête ses 60 ans. Cet ensemble musical, non professionnel, est depuis 1980 le seul de Loire-Atlantique à évoluer en catégorie 1 du championnat national des bagadoù.</p> <p>Le 16. Mise à l'eau du BPC russe <i>Vladivostok</i>. Le chantier naval STX a mené une opération dite de « jumboisation », qui a consisté à assembler les deux moitiés du navire, l'une</p>	<p>ayant été construite à Saint-Pétersbourg, l'autre à Saint-Nazaire. L'opération va se répéter, à l'identique, pour un second navire, le <i>Sébastopol</i>, qui sera livré en 2015.</p> <p>Le 21. Eric Edom, avec le Parti de gauche et des anciens de Label gauche, dévoile le nom de sa liste pour les municipales : <i>Alternative citoyenne</i>. Autre ex-membre de Label gauche (cette association qui avait obtenu quatre élus en 2008), le conseiller municipal Zack Moullec veut lui monter une liste intitulée <i>Saint-Nazaire revitalisé</i>. Enfin, la quinzaine d'adhérents restant au sein de Label gauche a décidé de changer le nom de l'association en <i>Libre gauche nazairienne</i>, et envisage</p>	<p>également une présence lors du scrutin de mars.</p> <p>Le 26. Premier concert nazairien de la Philharmonie des Deux mondes, créée et dirigée par le chef d'orchestre Philippe Hui, qui officie habituellement devant des ensembles prestigieux comme l'orchestre de l'Opéra de Paris. Ce musicien veut mettre la musique classique et symphonique à la portée du plus grand nombre. Les deux premiers concerts, au Croisic et à Saint-Nazaire, ont attiré un millier de personnes.</p>	<p>Novembre</p> <p>Le 7. Ludovic Le Merrer lance sa campagne en vue des municipales, avec le soutien du Modem, de l'UMP</p>
<p>Le chef d'orchestre Philippe Hui avant le concert inaugural du nouvel ensemble.</p>	<p>Commémoration écopiste pour les victi</p>		

Ouest France – Décembre 2013

Rockeur symphonique



Avec Epitaphe – genre « Jésus revient, version rock'n'roll » –, messe est dite et le jeune Parisien au clavier fort enclin à suivre voie des Beatles ! « On s'y voyait déjà », sourit Philippe Hui aujourd'hui, en haut de l'affiche, la baguette bien en main orchestrer les meilleurs musiciens du monde. Et les plus prestigieuses directions, dont celle de l'Opéra de Paris... Un pied de nez fait à la « mythologie familiale » qu'il a brisée net, à 1 ans. D'abord, en lâchant ses études qui le préparaient à devenir ingénieur « comme papa ». Puis, en intégrant à 24 ans le Conservatoire de Paris, jusque-là inconcevable aux yeux de son père ; le frère prodige n'ayant pu décrocher le précieux sésame, personne d'autre n'aurait été en mesure d'y parvenir, pas même moi ! »

Entre-temps ? « Séance de rattrapage » à l'Ecole normale de musique pour la direction d'orchestre ; « à 20 ans, j'avais tout revoir, le solfège, l'analyse, l'histoire de la musique... De matières que j'avais négligées », l'adolescent qu'il était alors sachant pas trop bien à quel dessein se vouer, « contrarié entre un destin musical et la volonté familiale. Du coup, j'ai mal fait

musique et mal fait l'école ! », confie-t-il, tout en avouant, avec douce ironie, avoir obtenu « sur le tard » son diplôme d'ingénieur... du son ! Ironie ou sort ou pas, qu'importe, c'est à la force du poignet que ce chef d'orchestre a bâti sa réputation et fait son trou dans le milieu, bien qu'en tout décalage : « Je ne suis pas du sérail, et encore moins un monomaniac de la musique classique. J'ai une espèce d'orgueil très XVIII^e siècle, une appétence pour tout ; la lecture, la politique, la voile, le monde associatif (Ndlr : d'ailleurs, il est président d'une association sportive).

« Ce projet, c'est : faire de se rencontrer ces deux mondes qui s'ignorent. Et rapprocher ce public à ces formes musicales vers lesquelles il ne vient pas naturellement. »

En ce sens, oui, je me sens marginal, atypique ». Et plus encore quand il part en croisade, brandissant bien haut la bannière de « la musique universelle républicaine », au nez et à la barbe de quelques collègues qui ont « vite fait d'oublier que le monde réel existe ». Indécemment pour un Nazarien d'adoption qui, armé de ses partitions, mène un combat (presque politique) parsemé d'obstacles et sûr, « pas gagné d'avance » : celui de populariser la musique classique et de la diffuser auprès du plus grand nombre. D'où ce projet musical au nom évocateur, « La philharmonie des deux mondes », porté par un orchestre symphonique « improbable » composé d'élèves et de professeurs des Conservatoires du Département. Qu'il dirigera comme il dirige les plus grands, ne s'empêchant jamais de rechercher et d'atteindre l'excellence. « Un chef d'orchestre de talent doit être capable de faire jouer des chaises. » Et ce n'importe où. Dans les endroits les plus reculés, dans des lieux incongrus où la musique classique n'a guère lieu d'être. Pari réussi. Le premier concert donné au gymnase du Croisic, il y a peu, s'est vu auréolé d'un succès monstre. « L'un de ces moments miraculeux » gravés dans le ... roc. En résonance à « Tommy », l'opéra rock des Who qu'il aimerait monter, à Saint-Nazaire, dans sa version symphonique. Son « vrai grand fantasme » qu'il imagine déjà grande nature, en écoutant, dans sa voiture, Deep purple !

Marie Bulteau

****«La philharmonie des deux mondes», concert proposé par Atempo. Samedi 26 octobre, 20h30, salle Jacques-Brel. Tarifs : 15 €, 5 moins de 12 ans. Réservations : [02 40 66 09 60](tel:0240660960) (Saint-Nazaire associations, Agora 1901). Rens. [02 51 10 18 78](tel:0251101878). atempo@orange.fr**

Celui qui aime à mélanger les genres et qui a dirigé Pina Bausch, entre autres chorégraphes contemporains, a des projets plein la tête pour Saint-Nazaire : un mini opéra pour enfants et un concert "dans" le bassin du Petit-Maroc...

L'Estuaire – octobre 2013

Paroles de spectateurs :

« Je suis une novice des concerts classiques, je sais que vous avez organisé le concert de la Philharmonie des deux Mondes en octobre dernier Salle Jacques Brel à St-Nazaire.

(...)Depuis ce concert mythique (pour moi c'était le 1er , fan des grands classiques je n'aurais jamais imaginé pouvoir atteindre le monde des symphonies , trop fermé, pas de publicité au grand public, plutôt réservé à une élite et pas les moyens financiers d'accéder aux divers Opéras), je me suis inscrite dans une Ecole de musique et j'apprend le violoncelle. Inutile de vous expliquer comme il me tarde de revoir la Philharmonie des deux mondes. :-). Continuez à nous faire rêver, grâce à vous et les musiciens, de merveilleux moments nous attendent ». Séverine

« Un néophyte qui, grâce à l'harmonie des Deux Mondes a enfin découvert la Belle Musique ! Merci »

« Je viens peut-être de découvrir l'endroit qui m'amènera enfin vers la musique (...) »

« La Philharmonie ne mérite que de grandir ! »